

УЖГОРОД

ДЕТАЛЬНИЙ ПЛАН ТЕРИТОРІЇ

СХЕМА РОЗТАШУВАННЯ ТЕРИТОРІЇ У ПЛАНУВАЛЬНІЙ СТРУКТУРІ
НАСЕЛЕННОГО ПУНКТУ. СХЕМА ІСНУЮЧОГО ВИКОРИСТАННЯ.
ОПОРНИЙ ПЛАН. СХЕМА ІСНУЮЧИХ ПЛАНУВАЛЬНИХ ОБМЕЖЕНЬ.

УМОВНІ ПОЗНАЧЕННЯ

- МЕЖІ ТЕРИТОРІЇ**
- МЕЖА ДЕТАЛЬНОГО ПЛАНУВАННЯ
- ПОКРИТТЯ ПОВЕРХНІ**
- ВОДНІ ПОВЕРХНІ
 - ОЗЕЛЕНЕННЯ
- БУДІВЛІ І СПОРУДИ**
- ЖИТЛОВІ БУДІВКИ
 - ЖИТЛОВІ БУДІВКИ (ВЕДЕТЬСЯ БУДІВНИЦТВО)
 - НЕЖИТЛОВІ БУДІВЛІ
 - ГРОМАДСЬКІ БУДІВЛІ
 - ОГОРОЖІ
- БУЛИЧНО-ДОРОЖНЯ МЕРЕЖА**
- ВУЛИЦЯ РАЙОННОГО ЗНАЧЕННЯ
 - ЖИТЛОВА ВУЛИЦЯ
 - ЧЕРВОНІ ЛІНІЇ
- ІНЖЕНЕРНЕ ОБЛАДНАННЯ ТЕРИТОРІЇ**
- КОМПЛЕКСНА ТРАНСФОРМАТОРНА ПІДСТАНЦЯ (КТП)
 - ПОВІТРЯНА ЛІНІЯ ЕЛЕКТРОПЕРЕДАЧ
 - ГАЗОРозПОДІЛЬЧИЙ ПУНКТ (ГРП)
- ПЛАНУВАЛЬНІ ОБМЕЖЕННЯ**
- САНИТАРНО-ЗАХИСНА ЗОНА
 - ОХОРОННА ЗОНА ІНЖЕНЕРНИХ МЕРЕЖ
 - ВОДОХОРОННА ЗОНА

ЕКСПЛІКАЦІЯ БУДІВЕЛЬ І СПОРУД

№ п/п	Найменування	Пов-сть	Площа	Примітки
1	Школа(мур.)(СП №4) - 1880 р., ох. №13-3к	3	625,0	
2	Спортзал СШ №4	1	192,0	
3	Плебанія цегольнянської Церкви поч. XX століття.	1	400,0	
4	Ресторан "Колиба"	1	145,0	
5	Житловий будинок 30-ті р. XX століття.	1	170,0	
6	Колишня греко-католицька церква, 1802 р.	1	314,0	
7	Могила Лучкая М., закарпатського мовознавця, історика, автора першої друкованої граматики на Закарпатті ох. № 120	-	-	
8	Будинок колишньої Греко-Приходської школи, 1859-1882 рр.	2	320,0	
9	Магазин	1	132,0	
10	Школа	2	530,0	
11	Особняк(мур.) - 1920 р., ох. №10-3к	2	210,0	
12	Закарпатський центр туризму, краєзнавства, екскурсій і спорту учнівської молоді	2	400,0	
13	Житловий будинок, з комерційними приміщеннями	1	410,0	
14	Територія громадської забудови	-	1,5 га	
15	Готельний комплекс "Дружба"	5	980,0	
16	Насосна станція	-	-	
17	Обсерваторія Ужгородського Національного Університету	1	120,0	
18	Резервна станція води	-	-	
19	Міське кладовище "Калварія"	-	-	
20	Пам'ятник Майкл Стренк	-	-	
21	Пам'ятник жертвам Сталінізму	-	-	
22	Будинок в якому жив і працював Г.М. Чендея	1	370,0	
22	Житловий будинок 30-ті р. XX століття.	1	120,0	
23	Будинок в якому жив і працював російський Закарпатський письменник М.Г.Тевельов	1	170,0	
24	Житловий будинок 30-ті роки XX століття.	1	180,0	
25	Житловий будинок 30-ті роки XX століття.	1	117,0	
26	Садийний житловий будинок початку XX століття.	1	220,0	
27	Меморіальний будинок-музей Андрія Кошки, 1987р., ох. №751	1	170,0	
28	Житловий будинок початку XX століття.	1	190,0	
29	Житловий будинок початку XX століття.	1	210,0	
30	Житловий будинок 30-ті роки XX століття.	1	300,0	
31	Житловий будинок 30-ті роки XX століття.	1	178,0	
32	Житловий будинок 30-ті роки XX століття.	1	200,0	
33	Житловий будинок початку XX століття.	1	260,0	
34	Лаб Паб	2	305,0	
35	Житловий будинок 20-ті р. XX століття.	1	200,0	
36	Житловий будинок кінця XIX - початку XX століття.	1	146,0	
37	Житловий будинок кінця XIX - початку XX століття.	1	270,0	
38	Будинок, в якому розмішався штаб 18-ї Армії Українського Фронту, ох.№130	1	450,0	
38	Житловий будинок кінця XIX - початку XX століття.	1	420,0	
38	Пам'ятний знак могили В. Свиди	-	-	
39	Могила П.Скунця	-	-	
40	Могила письменника і перекладача Ю.В. Шкоринця, 2001 р.	-	-	
41	Житловий будинок кінця XIX - початку XX століття.	1	180,0	
42	Житловий будинок початку XX століття.	1	380,0	
43	Садийний житловий будинок початку XX століття.	1	380,0	

045-ДПТ/10.05.2020

Детальний план території, обмеженої вулицями Миколаша Берчені, Підгірною, Тихою, Далекою та Криничною

Детальний план території			Стан	Архив	Архивні
Зміст	Клас.	Арх.	ДПТ	1	5
Директор	Несух М.	Арх.			
ПП	Несух М.	Арх.			
ГАП	Добос С.	Арх.			
Архітектор	Приходько	Арх.			
Розробник	Приходько	Арх.			

МАСШТАБ - 1:2000

Знак, Ім'я, номер
Підпис, дата
Ім'я, номер

УЖГОРОД

ДЕТАЛЬНИЙ ПЛАН ТЕРИТОРІЇ

ПРОЕКТНИЙ ПЛАН, ПЛАН ЧЕРВОНИХ ЛІНІЙ, СХЕМА ПРОЕКТНИХ ПЛАНУВАЛЬНИХ ОБМЕЖЕНЬ.

УМОВНІ ПОЗНАЧЕННЯ

ІСНУЮЧА		ПРОЕКТНА		МЕЖА ТЕРИТОРІЇ	
[Symbol]		[Symbol]		МЕЖА ДЕТАЛЬНОГО ПЛАНУВАННЯ	
[Symbol]		[Symbol]		ФУНКЦІОНАЛЬНЕ ПРИЗНАЧЕННЯ ТЕРИТОРІЇ	
[Symbol]		[Symbol]		ТЕРИТОРІЯ ЖИТЛОВОЇ САДИБНОЇ ЗАБУДОВИ	
[Symbol]		[Symbol]		ТЕРИТОРІЯ ЖИТЛОВОЇ БАГАТОПОВЕРХОВОЇ ЗАБУДОВИ	
[Symbol]		[Symbol]		ТЕРИТОРІЯ ГРОМАДСЬКОЇ ЗАБУДОВИ	
[Symbol]		[Symbol]		ТРАНСПОРТНА ТЕРИТОРІЯ	
[Symbol]		[Symbol]		ТЕРИТОРІЯ ІНЖЕНЕРНОЇ ІНФРАСТРУКТУРИ	
[Symbol]		[Symbol]		ТЕРИТОРІЯ ОЗЕЛЕНЕННЯ ЗАГАЛЬНОГО КОРИСТУВАННЯ	
[Symbol]		[Symbol]		ПОКРИТТЯ ПОВЕРХНІ	
[Symbol]		[Symbol]		ВОДНІ ПОВЕРХНІ	
[Symbol]		[Symbol]		ОЗЕЛЕНЕННЯ	
[Symbol]		[Symbol]		БУДІВЛІ І СПОРУДИ	
[Symbol]		[Symbol]		ЖИТЛОВІ БУДИНКИ	
[Symbol]		[Symbol]		ЖИТЛОВІ БУДИНКИ (ВЕДЕТЬСЯ БУДІВНИЦТВО)	
[Symbol]		[Symbol]		НЕЖИТЛОВІ БУДІВЛІ	
[Symbol]		[Symbol]		ГРОМАДСЬКІ БУДІВЛІ	
[Symbol]		[Symbol]		ОГОРОЖІ	
[Symbol]		[Symbol]		ВУЛИЧНО-ДОРОЖНЯ МЕРЕЖА	
[Symbol]		[Symbol]		ВУЛИЦЯ РАЙОННОГО ЗНАЧЕННЯ	
[Symbol]		[Symbol]		ЖИТЛОВА ВУЛИЦЯ	
[Symbol]		[Symbol]		ЧЕРВОНІ ЛІНІЇ	
[Symbol]		[Symbol]		ТРОТУАРИ	
[Symbol]		[Symbol]		ВЕЛОДОРІЖКИ	
[Symbol]		[Symbol]		ІНЖЕНЕРНЕ ОБЛАДНАННЯ ТЕРИТОРІЇ	
[Symbol]		[Symbol]		КОМПЛЕКСНА ТРАНСФОРМАТОРНА ПІДСТАНЦІЯ (КТП)	
[Symbol]		[Symbol]		ПОВІТРЯНА ЛІНІЯ ЕЛЕКТРОПЕРЕДАЧ	
[Symbol]		[Symbol]		ГАЗОРІЗПОДІЛЬЧИЙ ПУНКТ (ГРП)	

ЕКСПЛІКАЦІЯ БУДІВЕЛЬ І СПОРУД

№ п/п	Найменування	Пов-сть	Площа	Примітки
1	Школа(мур.)(СП №4) - 1880 р., ох. №13-3к	3	625,0	
2	Спортзал СШ №4	1	192,0	
3	Плебанія цегольнянської Церкви поч. XX століття.	1	400,0	
4	Ресторан "Колиба"	1	145,0	
5	Житловий будинок 30-ті р. XX століття.	1	170,0	
6	Колишня греко-католицька церква, 1802 р.	1	314,0	
7	Могила Лучкая М., закарпатського мовознавця, історика, автора першої друкованої граматики на Закарпатті ох. № 120	-	-	
8	Будинок колишньої Греко-Приходської школи, 1859-1882 рр.	2	320,0	
9	Магазин	1	132,0	
10	Школа	2	530,0	
11	Особняк(мур.) - 1920 р., ох. №10-3к	2	210,0	
12	Закарпатський центр туризму, краєзнавства, екскурсій і спорту учнівської молоді	2	400,0	
13	Житловий будинок, з комерційними приміщеннями	1	410,0	
14	Територія громадської забудови	-	1,5 га	
15	Готельний комплекс "Дружба"	5	980,0	
16	Насосна станція	-	-	
17	Обсерваторія Ужгородського Національного Університету	1	120,0	
18	Резервана станція води	-	-	
19	Міське кладовище "Калварія"	-	-	
20	Пам'ятник Майкл Стренк	-	-	
21	Пам'ятник жертвам Сталінізму	-	-	
22	Будинок в якому жив і працював Г.М. Чендея	1	370,0	
22	Житловий будинок 30-ті р. XX століття.	1	120,0	
23	Будинок в якому жив і працював російський Закарпатський письменник М.Г.Тевельов	1	170,0	
24	Житловий будинок 30-ті роки XX століття.	1	180,0	
25	Житловий будинок 30-ті роки XX століття.	1	117,0	
26	Садибний житловий будинок початку XX століття.	1	220,0	
27	Меморіальний будинок-музей Андрія Кошки, 1987р., ох. №751	1	170,0	
28	Житловий будинок початку XX століття.	1	190,0	
29	Житловий будинок початку XX століття.	1	210,0	
30	Житловий будинок 30-ті роки XX століття.	1	300,0	
31	Житловий будинок 30-ті роки XX століття.	1	178,0	
32	Житловий будинок 30-ті роки XX століття.	1	200,0	
33	Житловий будинок початку XX століття.	1	260,0	
34	Лаб Паб	2	305,0	
35	Житловий будинок 20-ті р. XX століття.	1	200,0	
36	Житловий будинок кінця XIX - початку XX століття.	1	146,0	
37	Житловий будинок кінця XIX - початку XX століття.	1	270,0	
38	Будинок, в якому розмішався штаб 18-ї Армії Українського Фронту, ох.№130	1	450,0	
38	Житловий будинок кінця XIX - початку XX століття.	1	420,0	
38	Пам'ятний знак могили В. Свиди	-	-	
39	Могила П.Скунця	-	-	
40	Могила письменника і перекладача Ю.В. Шкоринця, 2001 р.	-	-	
41	Житловий будинок кінця XIX - початку XX століття.	1	180,0	
42	Житловий будинок початку XX століття.	1	380,0	
43	Садибний житловий будинок початку XX століття.	1	380,0	

ІСТОРИЧНА СПАДЩИНА

ІСНУЮЧА	ПРОЕКТНА
[Symbol]	[Symbol]
[Symbol]	[Symbol]
[Symbol]	[Symbol]
[Symbol]	[Symbol]
[Symbol]	[Symbol]
[Symbol]	[Symbol]
[Symbol]	[Symbol]

ПЛАНУВАЛЬНІ ОБМЕЖЕННЯ

ІСНУЮЧА	ПРОЕКТНА
[Symbol]	[Symbol]
[Symbol]	[Symbol]
[Symbol]	[Symbol]

ЗЕМЛЕВИКОРИСТАННЯ

ІСНУЮЧА	ПРОЕКТНА
[Symbol]	[Symbol]
[Symbol]	[Symbol]
[Symbol]	[Symbol]
[Symbol]	[Symbol]

СПОРТИВНІ МАЙДАНЧИКИ

ІСНУЮЧА	ПРОЕКТНА
[Symbol]	[Symbol]
[Symbol]	[Symbol]

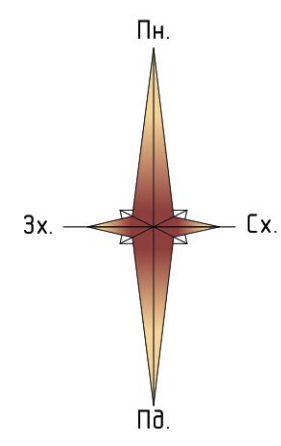
МАСШТАБ - 1:2000

045-ДПТ/10.05.2020

Детальний план території, обмеженої вулицями Миколаша Берчені, Підгірною, Тихою, Далекою та Криничною

Зміст	Клас.	Арх.	№	Дата	Стан	Аркуш	Аркуші
Директор	Несух М.	№ 244	1	10.05.2020	ДПТ	2	5
Піп	Добос С.	№ 244	1	10.05.2020			
ГАП	Добос С.	№ 244	1	10.05.2020			
Архітектор	Приходько	№ 244	1	10.05.2020			
Розробник	Приходько	№ 244	1	10.05.2020			

Товариство з обмеженою відповідальністю "Закарпатреконструкція" Львівська АГ №657908



УЖГОРОД

ДЕТАЛЬНИЙ ПЛАН ТЕРИТОРІЇ

СХЕМА ФУНКЦІОНАЛЬНОГО ЗОНУВАННЯ ТЕРИТОРІЇ

УМОВНІ ПОЗНАЧЕННЯ

МЕЖІ ТЕРИТОРІЇ

ІСНУЮЧА ПРОЕКТНА

МЕЖА ДЕТАЛЬНОГО ПЛАНУВАННЯ

ФУНКЦІОНАЛЬНЕ ПРИЗНАЧЕННЯ ТЕРИТОРІЇ

ІСНУЮЧА ПРОЕКТНА

ТЕРИТОРІЯ ЖИТЛОВОЇ САДИБНОЇ ЗАБУДОВИ

ТЕРИТОРІЯ ЖИТЛОВОЇ БАГАТОПОВЕРХОВОЇ ЗАБУДОВИ

ТЕРИТОРІЯ ГРОМАДСЬКОЇ ЗАБУДОВИ

ТРАНСПОРТНА ТЕРИТОРІЯ

ТЕРИТОРІЯ ІНЖЕНЕРНОЇ ІНФРАСТРУКТУРИ

ТЕРИТОРІЯ ОЗЕЛЕНЕННЯ ЗАГАЛЬНОГО КОРИСТУВАННЯ

ПОКРИТТЯ ПОВЕРХНІ

ІСНУЮЧА ПРОЕКТНА

ВОДНІ ПОВЕРХНІ

ОЗЕЛЕНЕННЯ

БУДІВЛІ І СПОРУДИ

ІСНУЮЧА ПРОЕКТНА

ЖИТЛОВІ БУДИНКИ

ЖИТЛОВІ БУДИНКИ (ВЕДЕТЬСЯ БУДІВНИЦТВО)

НЕЖИТЛОВІ БУДІВЛІ

ГРОМАДСЬКІ БУДІВЛІ

ОГОРОЖІ

ВУЛИЧНО-ДОРОЖНЯ МЕРЕЖА

ІСНУЮЧА ПРОЕКТНА

ВУЛИЦЯ РАЙОННОГО ЗНАЧЕННЯ

ЖИТЛОВА ВУЛИЦЯ

ЧЕРВОНІ ЛІНІЇ

ТРОТУАРИ

ВЕЛОДОРІЖКИ

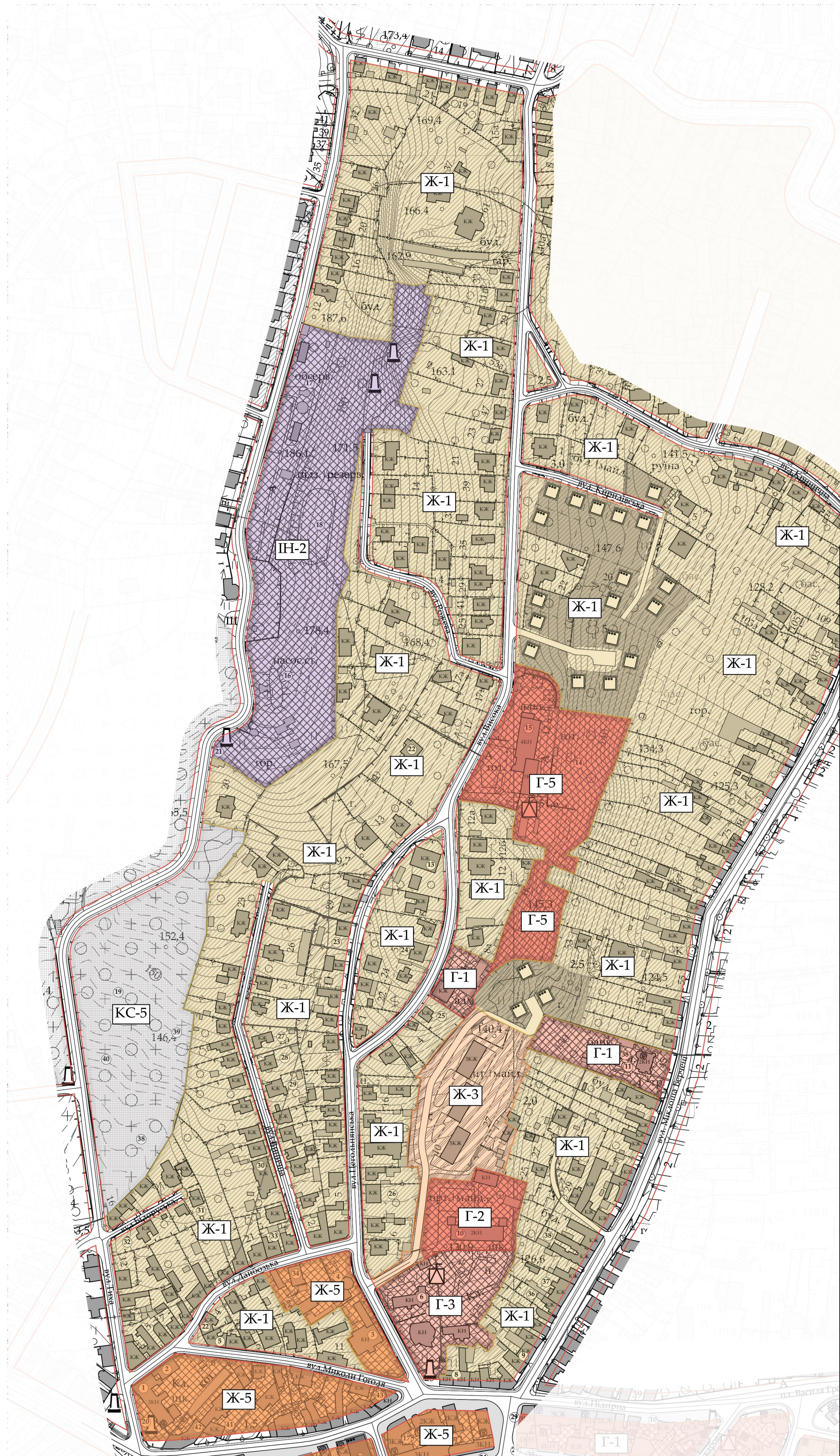
ІНЖЕНЕРНЕ ОБЛАДНАННЯ ТЕРИТОРІЇ

ІСНУЮЧА ПРОЕКТНА

КОМПЛЕКСНА ТРАНСФОРМАТОРНА ПІДСТАНЦІЯ (КТП)

ПОВІТРЯНА ЛІНІЯ ЕЛЕКТРОПЕРЕДАЧ

ГАЗОРІЗПОДІЛЬЧИЙ ПУНКТ (ГРП)



ЕКСПЛІКАЦІЯ БУДІВЕЛЬ І СПОРУД

№ п/п	Найменування	Пов-сть	Площа	Примітки
1	Школа(мур.)(СП №4) - 1880 р., ох. №13-3к	3	625,0	
2	Спортзал СШ №4	1	192,0	
3	Плебанія цегольнянської Церкви поч. ХХ століття.	1	400,0	
4	Ресторан "Колиба"	1	145,0	
5	Житловий будинок 30-ті р. ХХ століття.	1	170,0	
6	Колишня греко-католицька церква, 1802 р.	1	314,0	
7	Могила Лучкая М., закарпатського мовознавця, історика, автора першої друкованої граматики на Закарпатті ох. № 120	-	-	
8	Будинок колишньої Греко-Приходської школи, 1859-1882 рр.	2	320,0	
9	Магазин	1	132,0	
10	Школа	2	530,0	
11	Особняк(мур.) - 1920 р., ох. №10-3к	2	210,0	
12	Закарпатський центр туризму, краєзнавства, екскурсій і спорту учнівської молоді	2	400,0	
13	Житловий будинок, з комерційними приміщеннями	1	410,0	
14	Територія громадської забудови	-	1,5 га	
15	Готельний комплекс "Дружба"	5	980,0	
16	Насосна станція	-	-	
17	Обсерваторія Ужгородського Національного Університету	1	120,0	
18	Резервна станція води	-	-	
19	Міське кладовище "Калварія"	-	-	
20	Пам'ятник Майкл Стренк	-	-	
21	Пам'ятник жертвам Сталінізму	-	-	
22	Будинок в якому жив і працював Г.М. Чендея	1	370,0	
22	Житловий будинок 30-ті р. ХХ століття.	1	120,0	
23	Будинок в якому жив і працював російський Закарпатський письменник М.Г.Тевельов	1	170,0	
24	Житловий будинок 30-ті роки ХХ століття.	1	180,0	
25	Житловий будинок 30-ті роки ХХ століття.	1	117,0	
26	Садибний житловий будинок початку ХХ століття.	1	220,0	
27	Меморіальний будинок-музей Андрія Кошки, 1987р., ох. №751	1	170,0	
28	Житловий будинок початку ХХ століття.	1	190,0	
29	Житловий будинок початку ХХ століття.	1	210,0	
30	Житловий будинок 30-ті роки ХХ століття.	1	300,0	
31	Житловий будинок 30-ті роки ХХ століття.	1	178,0	
32	Житловий будинок 30-ті роки ХХ століття.	1	200,0	
33	Житловий будинок початку ХХ століття.	1	260,0	
34	Лаб Паб	2	305,0	
35	Житловий будинок 20-ті р. ХХ століття.	1	200,0	
36	Житловий будинок кінця ХІХ - початку ХХ століття.	1	146,0	
37	Житловий будинок кінця ХІХ - початку ХХ століття.	1	270,0	
38	Будинок, в якому розміщався штаб 18-ї Армії Українського Фронту, ох.№130	1	450,0	
38	Житловий будинок кінця ХІХ - початку ХХ століття.	1	420,0	
38	Пам'ятний знак могили В. Свиди	-	-	
39	Могила П.Скунця	-	-	
40	Могила письменника і перекладача Ю.В. Шкоринця, 2001 р.	-	-	
41	Житловий будинок кінця ХІХ - початку ХХ століття.	1	180,0	
42	Житловий будинок початку ХХ століття.	1	380,0	
43	Садибний житловий будинок початку ХХ століття.	1	380,0	

ІСТОРИЧНА СПАДЩИНА

ІСНУЮЧА ПРОЕКТНА

МЕЖА ІСТОРИЧНОГО АРЕАЛУ МІСТА

ТЕРИТОРІЯ ОБ'ЄКТУ КУЛЬТУРНОЇ СПАДЩИНИ

ПАМ'ЯТКИ І МОНУМЕНТИ

БУДІВЛІ - ПАМ'ЯТКИ АРХІТЕКТУРИ, ІСТОРИЇ

ВИЯВЛЕНІ І АБОМ ОБ'ЄКТИ КУЛЬТУРНОЇ СПАДЩИНИ

ІСТОРИЧНА ЗАБУДОВА

ПЛАНУВАЛЬНІ ОБМЕЖЕННЯ

ІСНУЮЧА ПРОЕКТНА

САНИТАРНО-ЗАХИСНА ЗОНА

ОХОРОННА ЗОНА ІНЖЕНЕРНИХ МЕРЕЖ

ВОДООХОРОННА ЗОНА

ЗЕМЛЕВИКОРИСТАННЯ

ІСНУЮЧА ПРОЕКТНА

ЗЕМЕЛЬНІ ДІЛЯNKИ

ДИТЯЧІ МАЙДАНЧИКИ

СПОРТИВНІ МАЙДАНЧИКИ

ЗОНУВАННЯ

ІСНУЮЧА ПРОЕКТНА

ДІЛОВА ЗОНА Г-1

НАВЧАЛЬНІ ЗОНИ Г-2

КУЛЬТУРНІ ТА СПОРТИВНІ ЗОНИ Г-3

ЛІКУВАЛЬНІ ЗОНИ Г-4

ТОРГІВЕЛЬНІ ЗОНИ Г-5

САДИБНА ЖИТЛОВА ЗАБУДОВА Ж-1

БАГАТОПОВЕРХОВА ЖИТЛОВА ЗАБУДОВА Ж-3

ЗМІШАНА ГРОМАДСЬКА І ЖИТЛОВА ЗАБУДОВА Ж-5

ТРАНСПОРТНА ТЕРИТОРІЯ ТР-2

ЗОНА ІНЖЕНЕРНОЇ ІНФРАСТРУКТУРИ ІН-2

РЕКРЕАЦІЙНА ЗОНА ОЗЕЛЕНЕННЯ ТЕРИТОРІЇ ЗАГАЛЬНОГО КОРИСТУВАННЯ Р-3

КОМУНАЛЬНО-СКЛАДСЬКА ЗОНА КС-3

МАСШТАБ - 1:2000

045-ДПТ/10.05.2020

Детальний план території, обмеженої вулицями Миколаша Берчені, Підгірною, Тихою, Далекою та Криничною

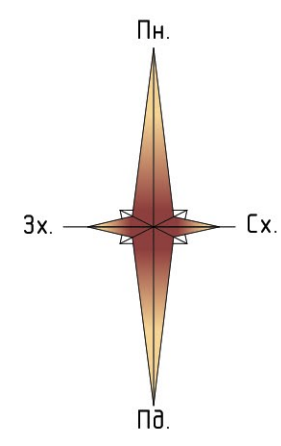
Детальний план території

Станя Аркуші Аркуші

ДПТ 3 5

СХЕМА ФУНКЦІОНАЛЬНОГО ЗОНУВАННЯ ТЕРИТОРІЇ М:1:2000

Товариство з обмеженою відповідальністю "Закарпатреконструкція" Львівська АЛ №657908



УЖГОРОД

ДЕТАЛЬНИЙ ПЛАН ТЕРИТОРІЇ СХЕМА ОРГАНІЗАЦІЇ РУХУ ТРАНСПОРТУ ТА ПІШХОДІВ.

УМОВНИ ПОЗНАЧЕННЯ

МЕЖІ ТЕРИТОРІЇ

ІСНУЮЧА ПРОЕКТНА
МЕЖА ДЕТАЛЬНОГО ПЛАНУВАННЯ

ФУНКЦІОНАЛЬНЕ ПРИЗНАЧЕННЯ ТЕРИТОРІЇ

ІСНУЮЧА ПРОЕКТНА
ТЕРИТОРІЯ ЖИТЛОВОЇ САДИВНОЇ ЗАБУДОВИ
ТЕРИТОРІЯ ЖИТЛОВОЇ БАГАТОПОВЕРХОВОЇ ЗАБУДОВИ
ТЕРИТОРІЯ ГРОМАДСЬКОЇ ЗАБУДОВИ
ТРАНСПОРТНА ТЕРИТОРІЯ
ТЕРИТОРІЯ ІНЖЕНЕРНОЇ ІНФРАСТРУКТУРИ
ТЕРИТОРІЯ ОЗЕЛЕНЕННЯ ЗАГАЛЬНОГО КОРИСТУВАННЯ

ПОКРИТТЯ ПОВЕРХНІ

ІСНУЮЧА ПРОЕКТНА
ВОДНІ ПОВЕРХНІ
ОЗЕЛЕНЕННЯ

БУДІВЛІ І СПОРУДИ

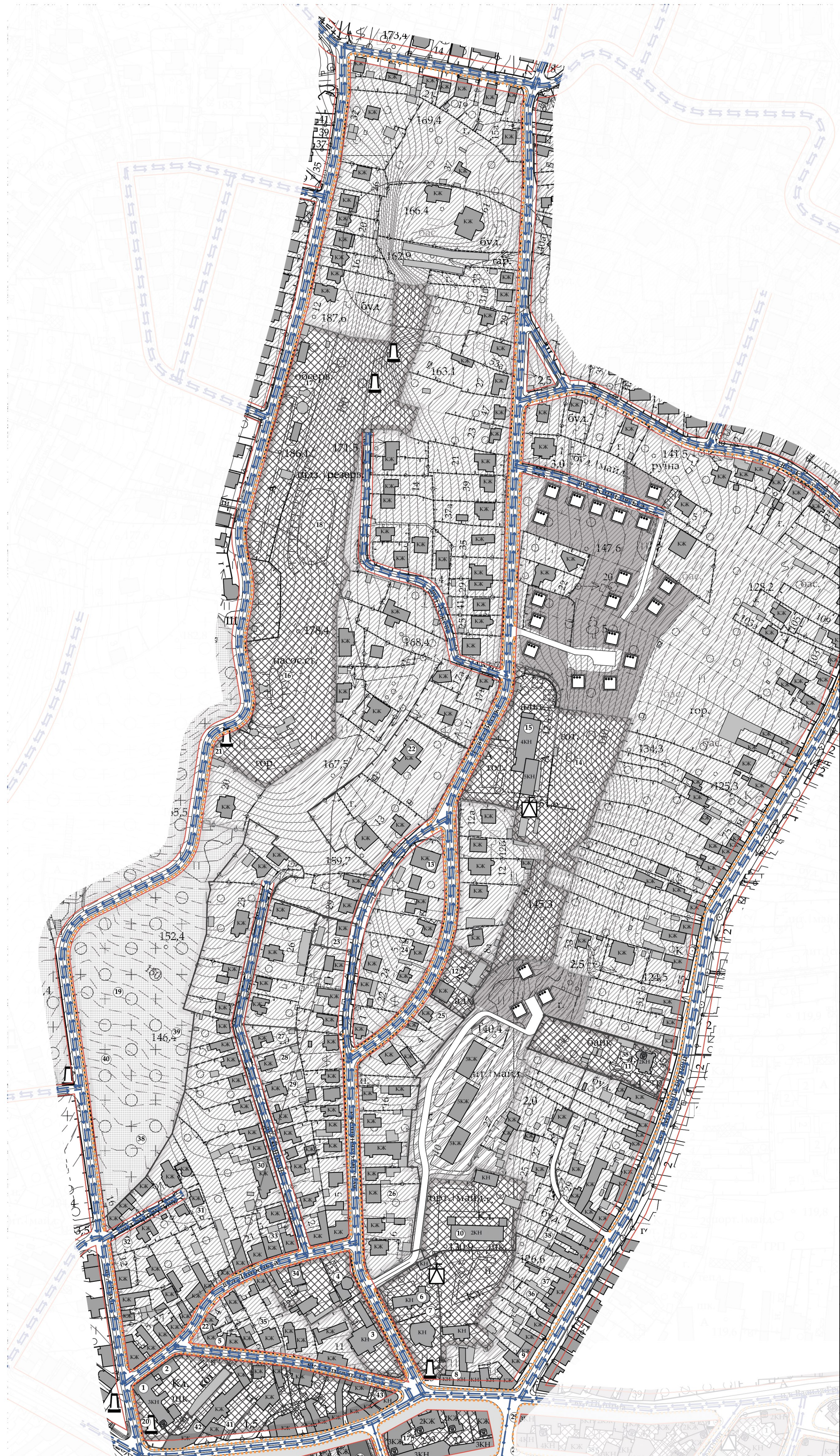
ІСНУЮЧА ПРОЕКТНА
ЖИТЛОВІ БУДИНКИ
ЖИТЛОВІ БУДИНКИ (ВЕДЕТЬСЯ БУДІВНИЦТВО)
НЕЖИТЛОВІ БУДІВЛІ
ГРОМАДСЬКІ БУДІВЛІ
ОГОРОЖІ

ВУЛИЧНО-ДОРОЖНЯ МЕРЕЖА

ІСНУЮЧА ПРОЕКТНА
ВУЛИЦЯ РАЙОННОГО ЗНАЧЕННЯ
ЖИТЛОВА ВУЛИЦЯ
ЧЕРВОНІ ЛІНІЇ
ТРОТУАРИ
ВЕЛОДОРІЖКИ

ІНЖЕНЕРНЕ ОБЛАДНАННЯ ТЕРИТОРІЇ

ІСНУЮЧА ПРОЕКТНА
КОМПЛЕКСНА ТРАНСФОРМАТОРНА ПІДСТАЦІЯ (КТП)
ПОВІТРЯНА ЛІНІЯ ЕЛЕКТРОПЕРЕДАЧ
ГАЗОРІЗПОДІЛЬЧИЙ ПУНКТ (ГРП)



ЕКСПЛІКАЦІЯ БУДІВЕЛЬ І СПОРУД

№ п/п	Найменування	Пов-сть	Площа	Примітки
1	Школа(мур.)(СП №4) - 1880 р., ох. №13-3к	3	625,0	
2	Спортзал СШ №4	1	192,0	
3	Плебанія цегольнянської Церкви поч. ХХ століття.	1	400,0	
4	Ресторан "Колиба"	1	145,0	
5	Житловий будинок 30-ті р. ХХ століття.	1	170,0	
6	Колишня греко-католицька церква, 1802 р.	1	314,0	
7	Могила Лучкая М., закарпатського мовознавця, історика, автора першої друкованої граматики на Закарпатті ох. № 120	-	-	
8	Будинок колишньої Греко-Приходської школи, 1859-1882 рр.	2	320,0	
9	Магазин	1	132,0	
10	Школа	2	530,0	
11	Особняк(мур.) - 1920 р., ох. №10-3к	2	210,0	
12	Закарпатський центр туризму, краєзнавства, екскурсій і спорту учнівської молоді	2	400,0	
13	Житловий будинок, з комерційними приміщеннями	1	410,0	
14	Територія громадської забудови	-	1,5 га	
15	Готельний комплекс "Дружба"	5	980,0	
16	Насосна станція	-	-	
17	Обсерваторія Ужгородського Національного Університету	1	120,0	
18	Резервна станція води	-	-	
19	Міське кладовище "Калварія"	-	-	
20	Пам'ятник Майкл Стренк	-	-	
21	Пам'ятник жертвам Сталінізму	-	-	
22	Будинок в якому жив і працював Г.М. Чендея	1	370,0	
22	Житловий будинок 30-ті р. ХХ століття.	1	120,0	
23	Будинок в якому жив і працював російський Закарпатський письменник М.Г.Тевельов	1	170,0	
24	Житловий будинок 30-ті роки ХХ століття.	-	180,0	
25	Житловий будинок 30-ті роки ХХ століття.	1	117,0	
26	Садибний житловий будинок початку ХХ століття.	1	220,0	
27	Меморіальний будинок-музей Андрія Кошки, 1987р., ох. №751	1	170,0	
28	Житловий будинок початку ХХ століття.	1	190,0	
29	Житловий будинок початку ХХ століття.	1	210,0	
30	Житловий будинок 30-ті роки ХХ століття.	1	300,0	
31	Житловий будинок 30-ті роки ХХ століття.	1	178,0	
32	Житловий будинок 30-ті роки ХХ століття.	1	200,0	
33	Житловий будинок початку ХХ століття.	1	260,0	
34	Лаб Паб	2	305,0	
35	Житловий будинок 20-ті р. ХХ століття.	1	200,0	
36	Житловий будинок кінця ХІХ - початку ХХ століття.	1	146,0	
37	Житловий будинок кінця ХІХ - початку ХХ століття.	1	270,0	
38	Будинок, в якому розмішався штаб 18-ї Армії Українського Фронту, ох.№130	1	450,0	
38	Житловий будинок кінця ХІХ - початку ХХ століття.	1	420,0	
38	Пам'ятний знак могилі В. Свиди	-	-	
39	Могила П.Скунця	-	-	
40	Могила письменника і перекладача Ю.В. Шкорбинця, 2001 р.	-	-	
41	Житловий будинок кінця ХІХ - початку ХХ століття.	1	180,0	
42	Житловий будинок початку ХХ століття.	1	380,0	
43	Садибний житловий будинок початку ХХ століття.	1	380,0	

ІСТОРИЧНА СПАДЩИНА

ІСНУЮЧА ПРОЕКТНА
МЕЖА ІСТОРИЧНОГО АРЕАЛУ МІСТА
ТЕРИТОРІЯ ОБ'ЄКТУ КУЛЬТУРНОЇ СПАДЩИНИ
ПАМ'ЯТКИ І МОНУМЕНТИ
БУДІВЛІ - ПАМ'ЯТКИ АРХІТЕКТУРИ, ІСТОРИЇ
ВИЯВЛЕНІ І ОПОМ ОБ'ЄКТИ КУЛЬТУРНОЇ СПАДЩИНИ
ІСТОРИЧНА ЗАБУДОВА

ПЛАНУВАЛЬНІ ОБМЕЖЕННЯ

ІСНУЮЧА ПРОЕКТНА
САНИТАРНО-ЗАХИСНА ЗОНА
ОХОРОННА ЗОНА ІНЖЕНЕРНИХ МЕРЕЖ
ВОДОХОРОННА ЗОНА

ЗЕМЛЕВИКОРИСТАННЯ

ІСНУЮЧА ПРОЕКТНА
ЗЕМЕЛЬНІ ДІЛЯНКИ
ДИТЯЧІ МАЙДАНЧИКИ
СПОРТИВНІ МАЙДАНЧИКИ

ТРАНСПОРТНІ З'В'ЯЗКИ

ІСНУЮЧА ПРОЕКТНА
НАПРЯМКИ РУХУ ТРАНСПОРТУ
НАПРЯМКИ РУХУ ПІШХОДІВ
ПІШХОДНИЙ ПЕРЕХІД
ПАРКОВКИ
ПІШХОДНИЙ ПЕРЕХІД
ДОРОЖНІ ЗНАКИ
ТРОТУАРИ
ВЕЛОДОРІЖКИ

Зем. інж. Кошар

Підпис: дата

Інв. номер

МАСШТАБ - 1:2000

045-ДПТ/10.05.2020

Детальний план території, обмеженої вулицями Миколаша Берчені, Підгірною, Тихою, Далекою та Криничною

Детальний план території

Зміст	Клас.	Арх.	№	Дата
Директор	Несух М.	2	4	10.05.2020
ПП	Несух М.	2	4	10.05.2020
ГАП	Добас О.	2	4	10.05.2020
Архітектор	Приходько	2	4	10.05.2020
Розробник	Приходько	2	4	10.05.2020

Схема організації руху транспорту та пішоходів м. І. 2000. Типові поверхні проекту будівельного комплексу "Закарпатський університет" Алфавіт АГ №57908

