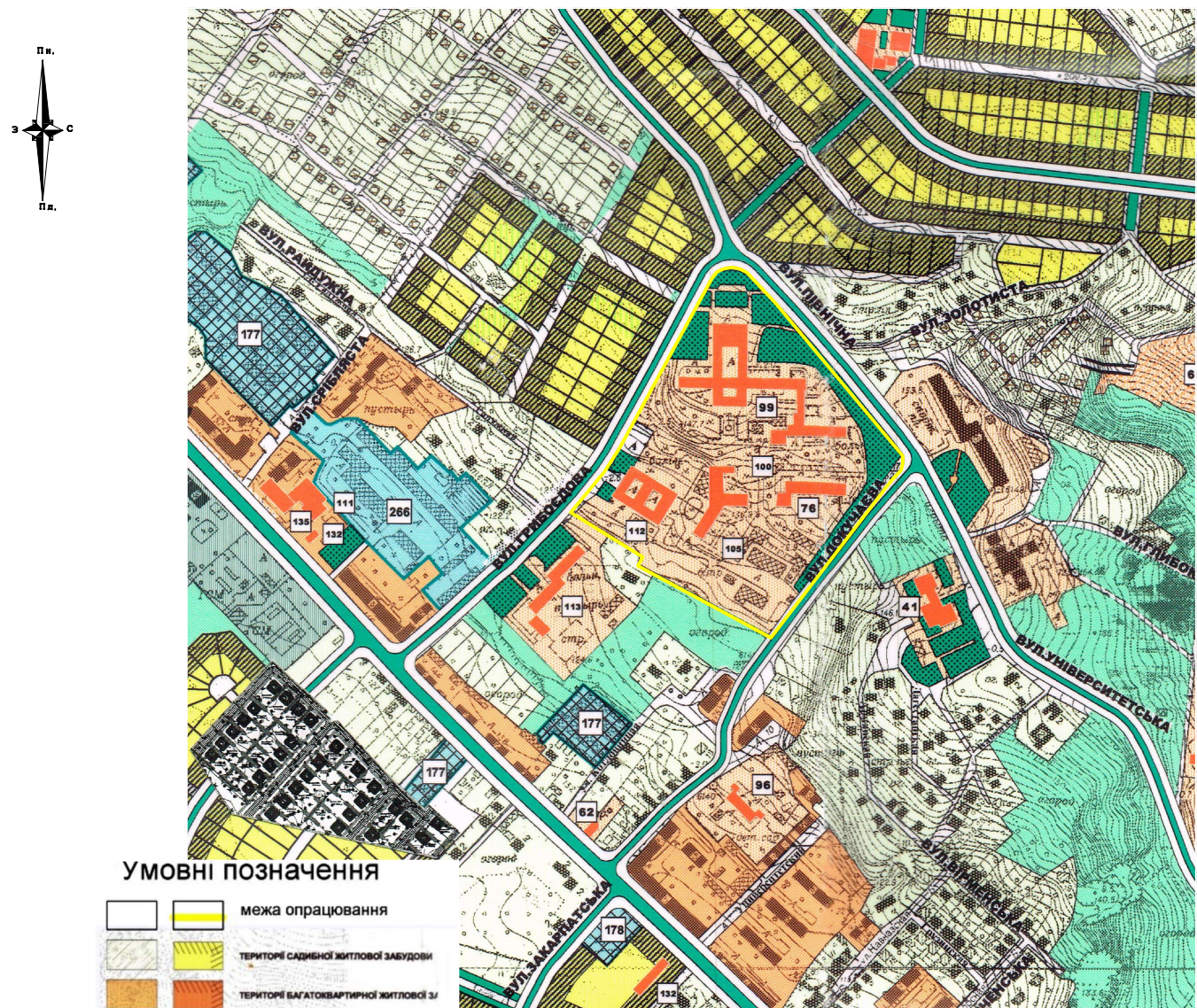


# Схема розташування території у планувальній структурі генерального плану м. Ужгорода



### УМОВНІ ПОЗНАЧЕННЯ

	межа опрацювання
	ТЕРИТОРІЯ САДИНОЇ ЖИТЛОВОЇ ЗАБУДОВИ
	ТЕРИТОРІЯ БАГАТОВАРТИРНОЇ ЖИТЛОВОЇ ЗІ
	ТЕРИТОРІЯ ГРОМАДСЬКОЇ ЗАБУДОВИ
	ПАМ'ЯТКА АРХІТЕКТУРИ ДЕРЖАВНОГО ЗНАЧЕННЯ
	ТЕРИТОРІЯ ПРОМИСЛОВИХ ПІДПРИЄМСТВ
	ТЕРИТОРІЯ КОМУНАЛЬНИХ ПІДПРИЄМСТВ, ТРАНСПОРТУ ТА ЗБЕГОВУ
	ТЕРИТОРІЯ СКЛАДІВ ТА БАЗ
	СПЕЦТЕРИТОРІЯ
	ЗЕЛЕН НАСАДЖЕННЯ ЗАГАЛЬНОГО КОРИСТІ
	ЗЕЛЕН НАСАДЖЕННЯ СПЕЦПРИЗНАЧЕННЯ
	ВИНОГРАДНИЦІ
	ІНШІ ТЕРИТОРІЯ
	КЛАДОВИЩА
	ТЕРИТОРІЯ САДОВИХ ТОВАРИСТВ
	ВІДВОДИ
	РІВНИ ТА ВОДОЙМИЩА
	МАГІСТРАЛЬНІ ВУЛИЦІ РАЙОННОГО ЗНАЧЕННЯ
	МАГІСТРАЛЬНІ ВУЛИЦІ МІСЬКОГО ЗНАЧЕННЯ
	ШТУЧНІ СПОРУДИ (МОСТИ, ШЛЯХОПРОВІДИ)
	ПІШОХІДНА ЗОНА

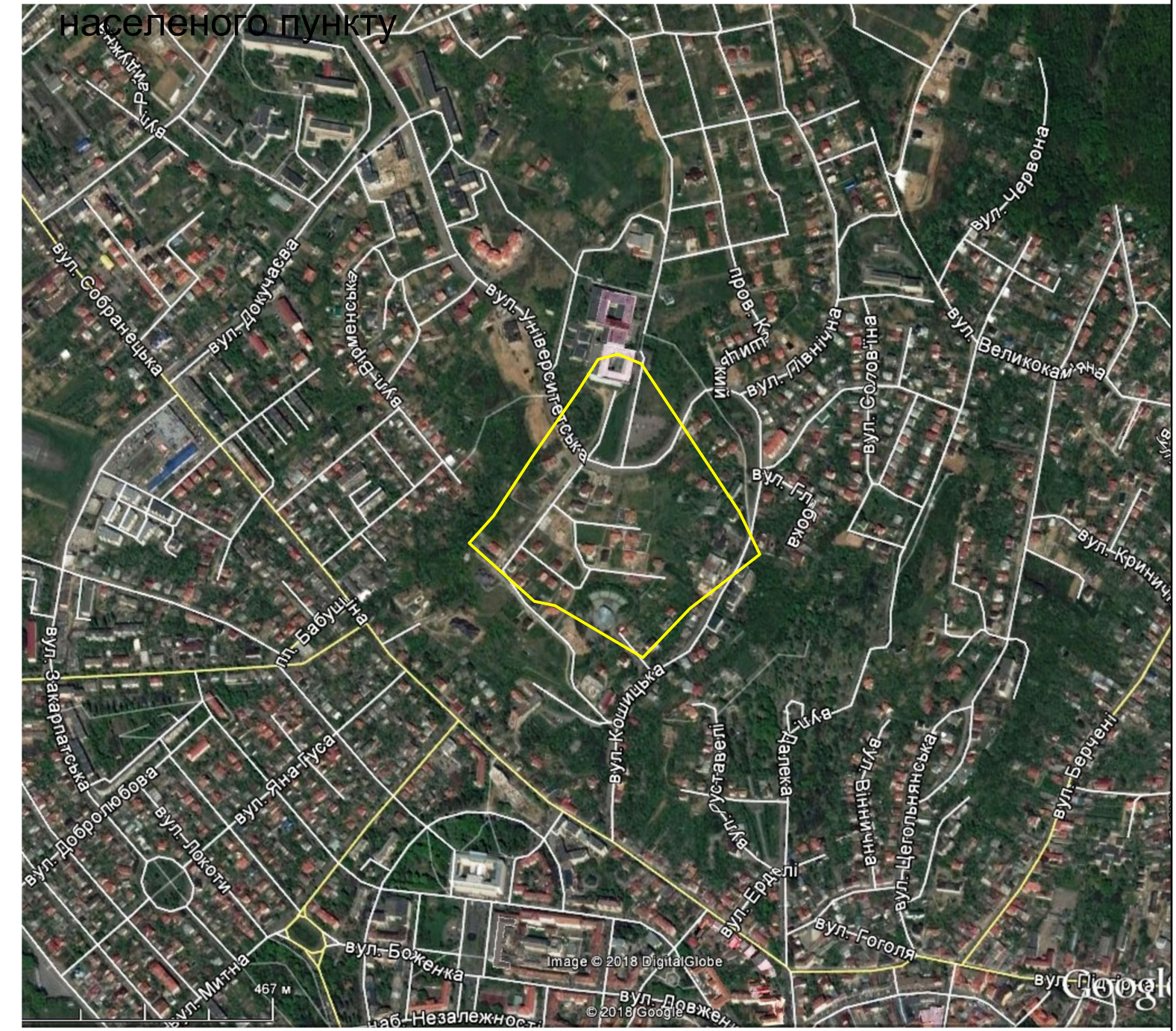
### Експлікація:

- 76. Обласна інфекційна лікарня
- 99. Ужгородська центральна клінічна лікарня
- 105. Ужгородський міський перинатальний центр
- 112. Ужгородська міська поліклініка
- 113. УМВС України в Закарпатській області.
- 62. Культурна споруда
- 41. Інститут електронної фізики НАНУ

### Примітки:

- Схема розташування території у планувальній структурі генерального плану м. Ужгорода виконана на викопіюванні з генерального плану м. Ужгорода.
- Схема розташування території у планувальній структурі населеного пункту виконана на знімку із супутника Google

# Схема розташування території у планувальній структурі населеного пункту



			2024р.	18.03. 2024 ПДП			
Літ.1зм.	№ докум.	Подп.	Дата	Внесення змін до детального плану території біля центральної міської клінічної лікарні, обмеженої вулицями Олександра Грибоєдова, Університетською, Василя Докучаєва в м. Ужгород			
Директор	Тупісь С.			Детальний план кварталу	Стад.	Аркуш.	Аркушів
ГАП	Тупісь С.				ПДП	1	9
Архітектор	Янків С.		18.03	Схеми розташування території у планувальній структурі генерального плану м. Ужгорода та населеного пункту		ПП "Архново"	