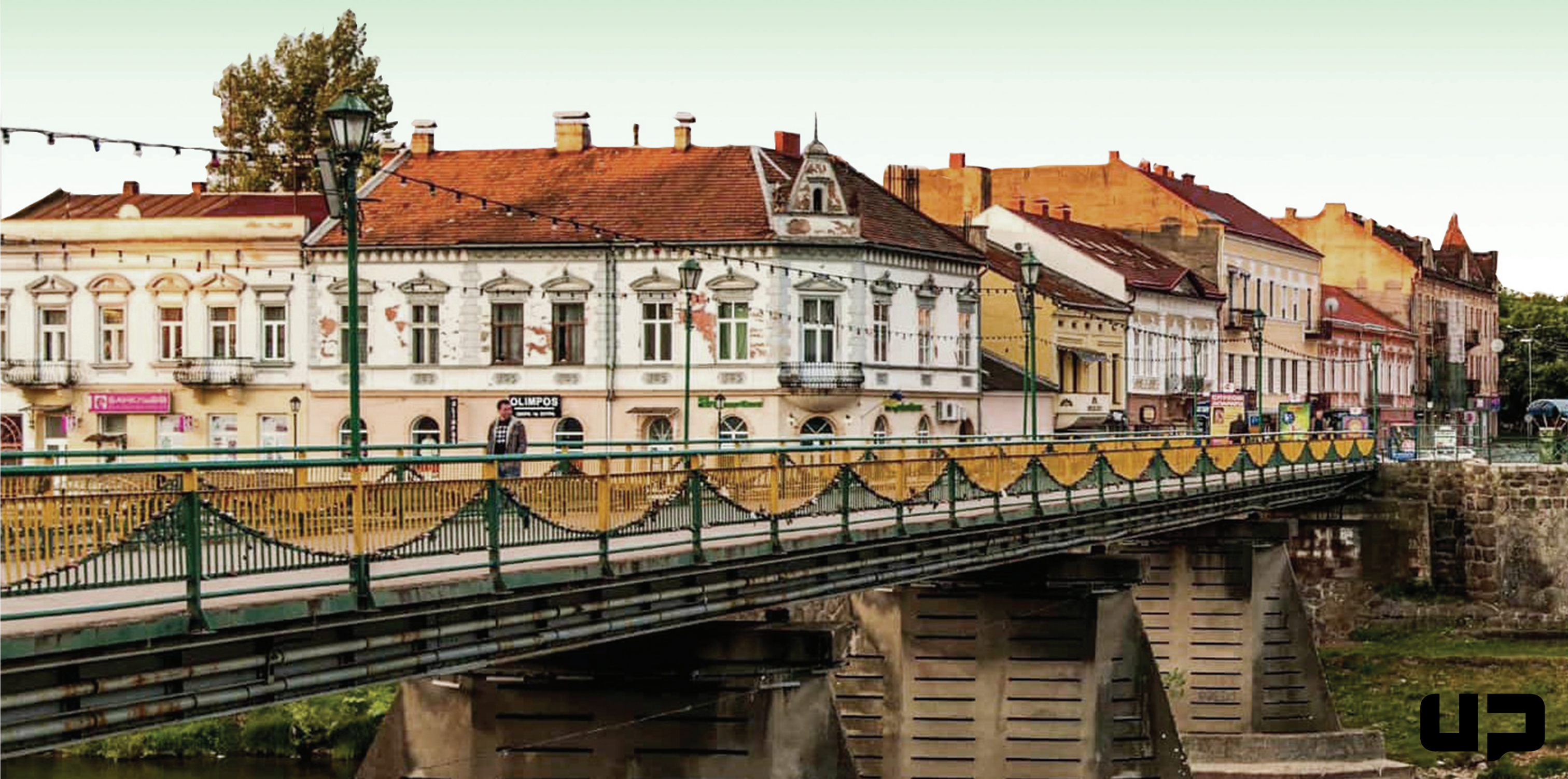


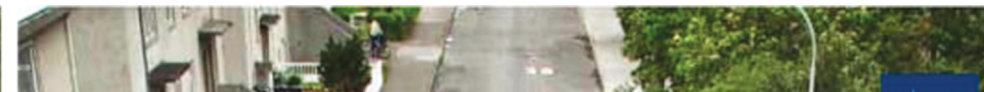


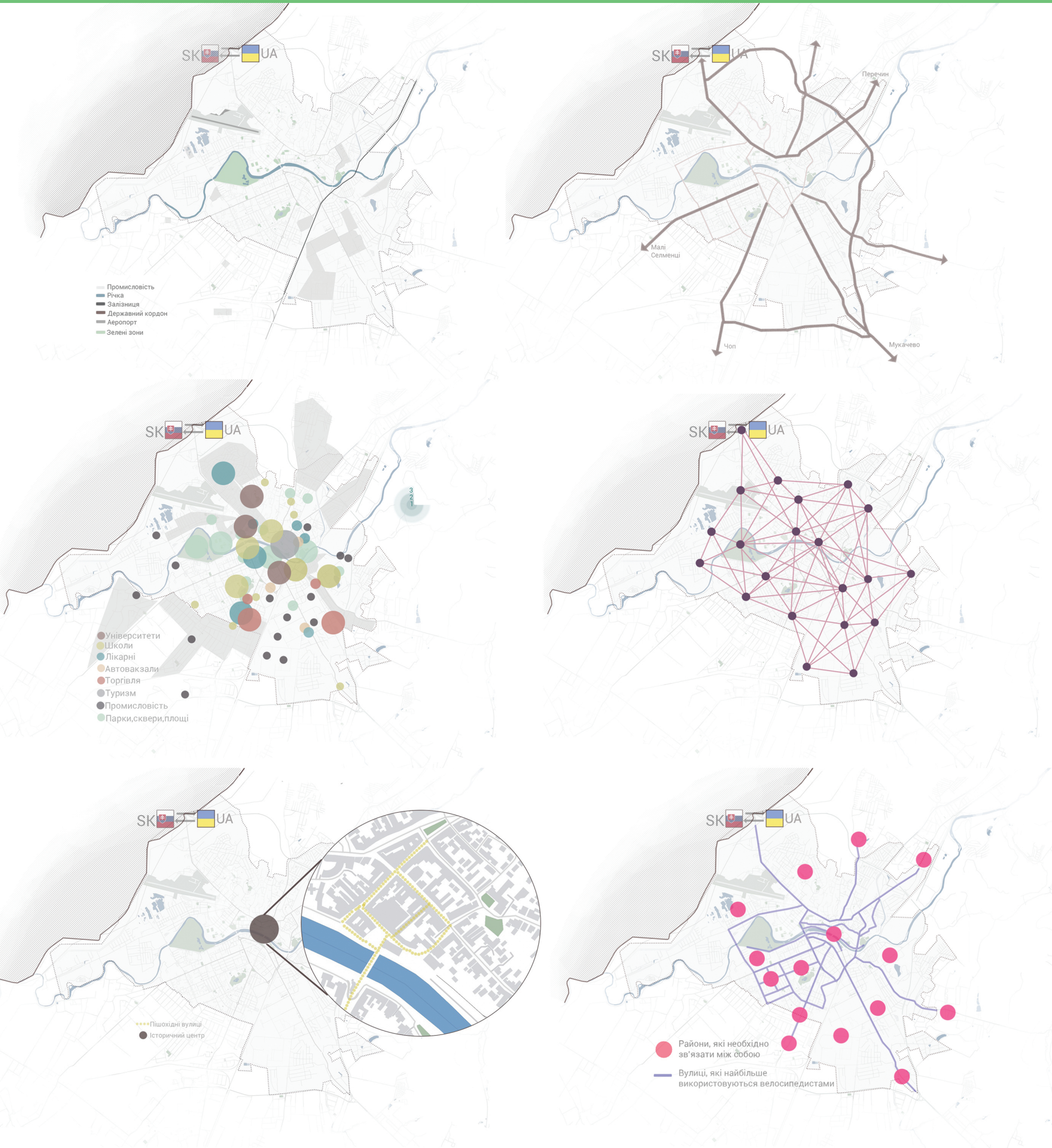
КОНЦЕПЦІЯ РОЗВИТКУ ВЕЛОІНФРАСТРУКТУРИ ДЛЯ М. УЖГОРОД



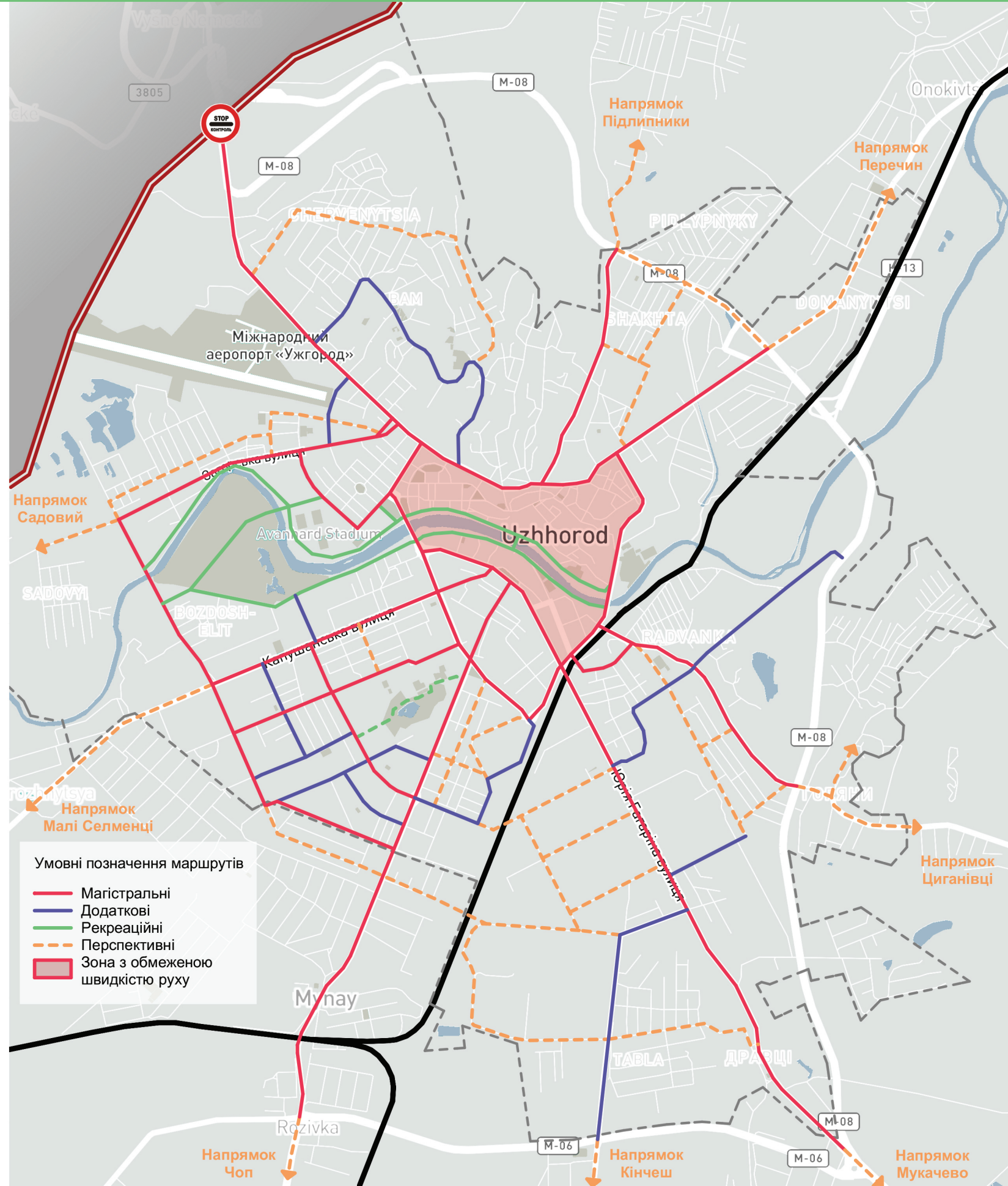


СТВОРИТИ ЯКІСНУ ВЕЛОСИПЕДНУ ІНФРАСТРУКТУРУ.
ВЕЛОСИПЕД - АЛЬТЕРНАТИВНА ГТ ТА АВТОМОБІЛЮ.
БЕЗПЕКА ТА КОМФОРТ НА ПРОЇЗНІЙ ЧАСТИНІ.



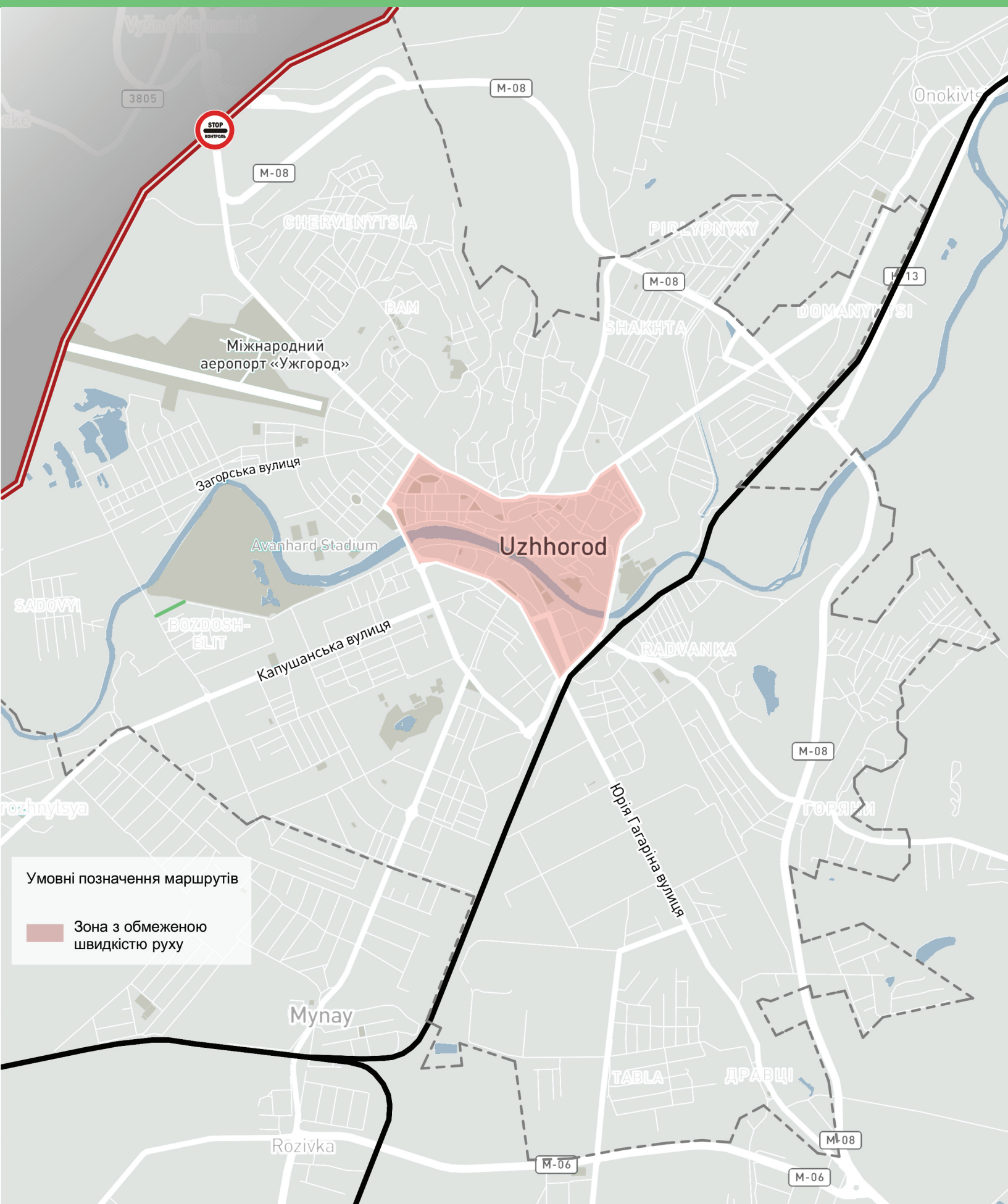


1. Природні та антропогенні бар'єри.
2. Напрямки автомобільних магістралей міста.
3. Функціональне зонування.
4. Основні вузли притягання.
5. Методика повітряних ліній.
6. Анкетування.
7. Співпраця з представниками зацікавлених сторін та різних цільових аудиторій.





ЕТАПИ РЕАЛІЗАЦІЇ



ОБМЕЖЕННЯ ШВИДКОСТІ РУХУ В ЦЕНТРАЛЬНІЙ ЧАСТИНІ МІСТА

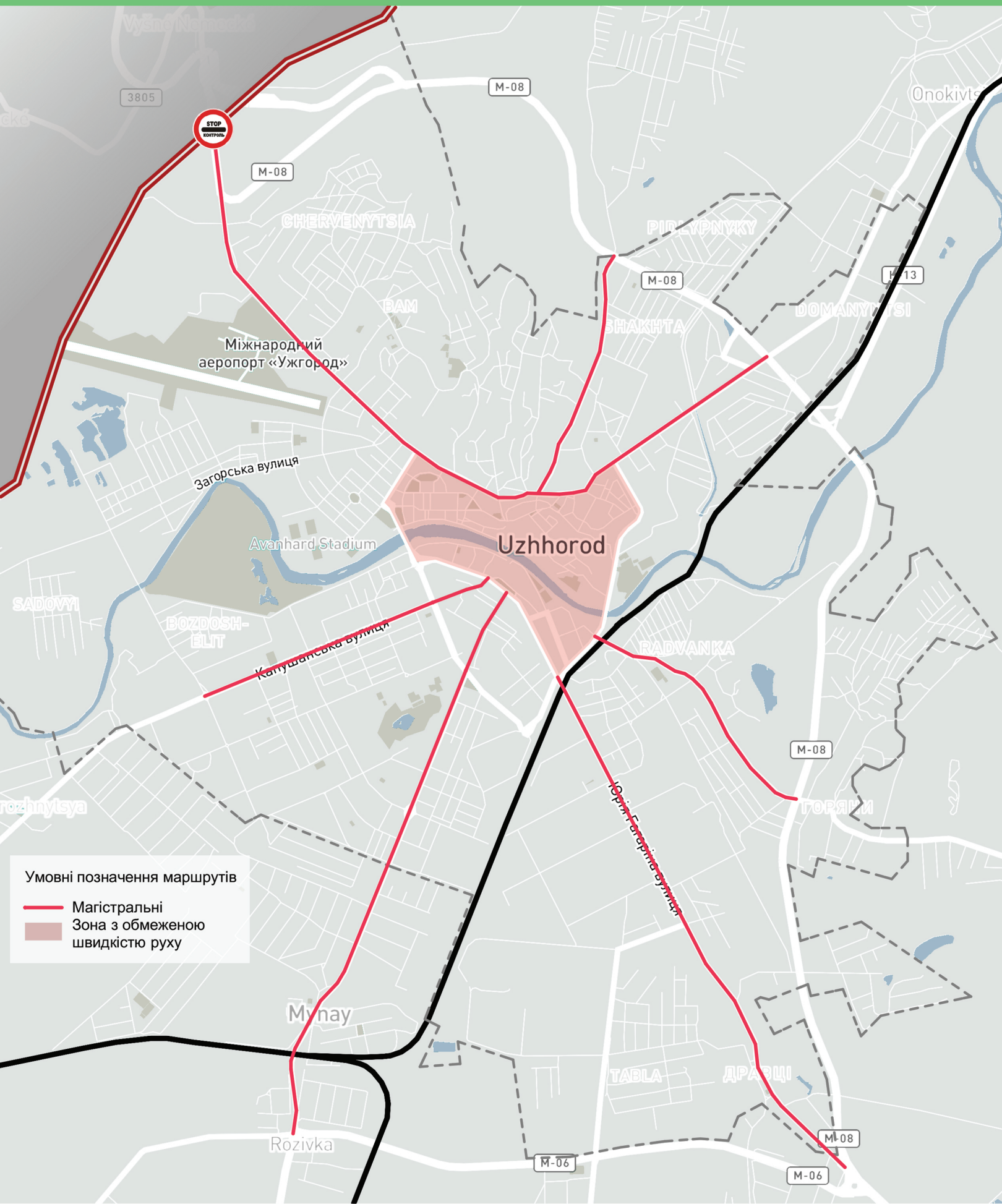
Ужгород - місто досить компактне, має радіально-кільцеву систему планування.

Центр міста – історичний, має достатньо вузькі вулиці, наявні пішохідні зони, межі яких варто розширювати.

Район Малий Ґалаґов - в планах на номінацію до Списку світової спадщини ЮНЕСКО.

Висновок: будь-яке вторгнення в існуючу інфраструктуру - перепланування чи реконструкція - неможливі.

Першочерговим етапом створення якісної велоінфраструктури в місті, є обмеження швидкості руху до 30 км/год в центральній частині, в межах вулиць Собранецька, Шумна, Анкудінова, Мукачевська, площа Петефі, вулиця Толстого, через міст Масарика та замикаючи кільце вулицею Митною.



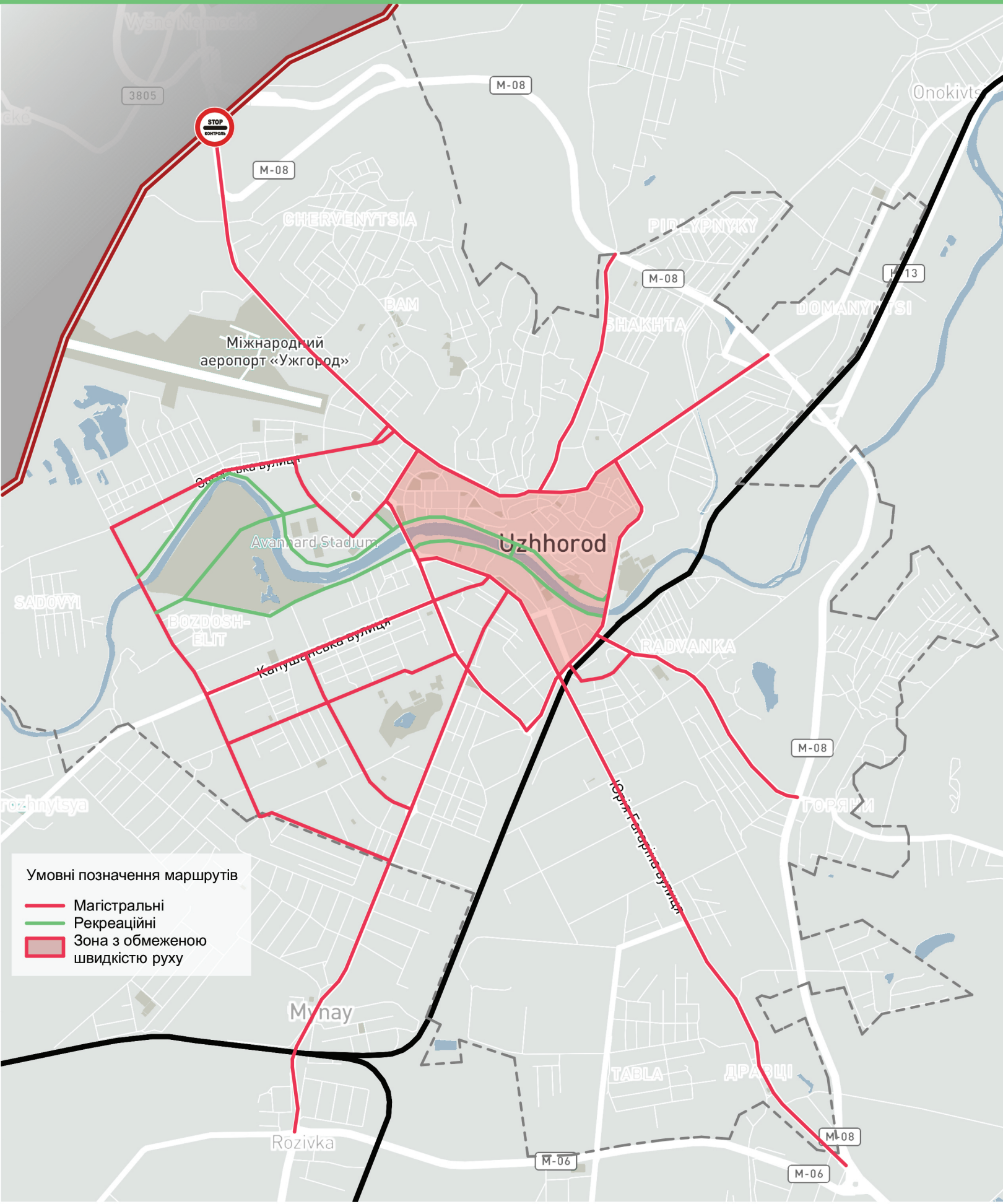
ФОРМУВАННЯ ПЕРВИННОЇ МЕРЕЖІ ВЕЛОМАРШРУТІВ.

Створення основної магістральної мережі, яка буде з'єднувати центральну частину міста з навколишніми районами.

Даний етап - сполучення районів міста між собою через центральну частину.

У північній частині це вулиці:
- Собранецька (від межі міста на прохідному пункті зі Словаччиною до вул. Доманинської).
- Берчені – Тимірязєва - магістраль до району Шахта.

На півдні міста основними магістралями, які мають увійти в первинну мережу є вулиці:
- Капушанська – центр.
- Минайська – Швабська – центр.
- Дендеші – Українська - Будителів - центр.

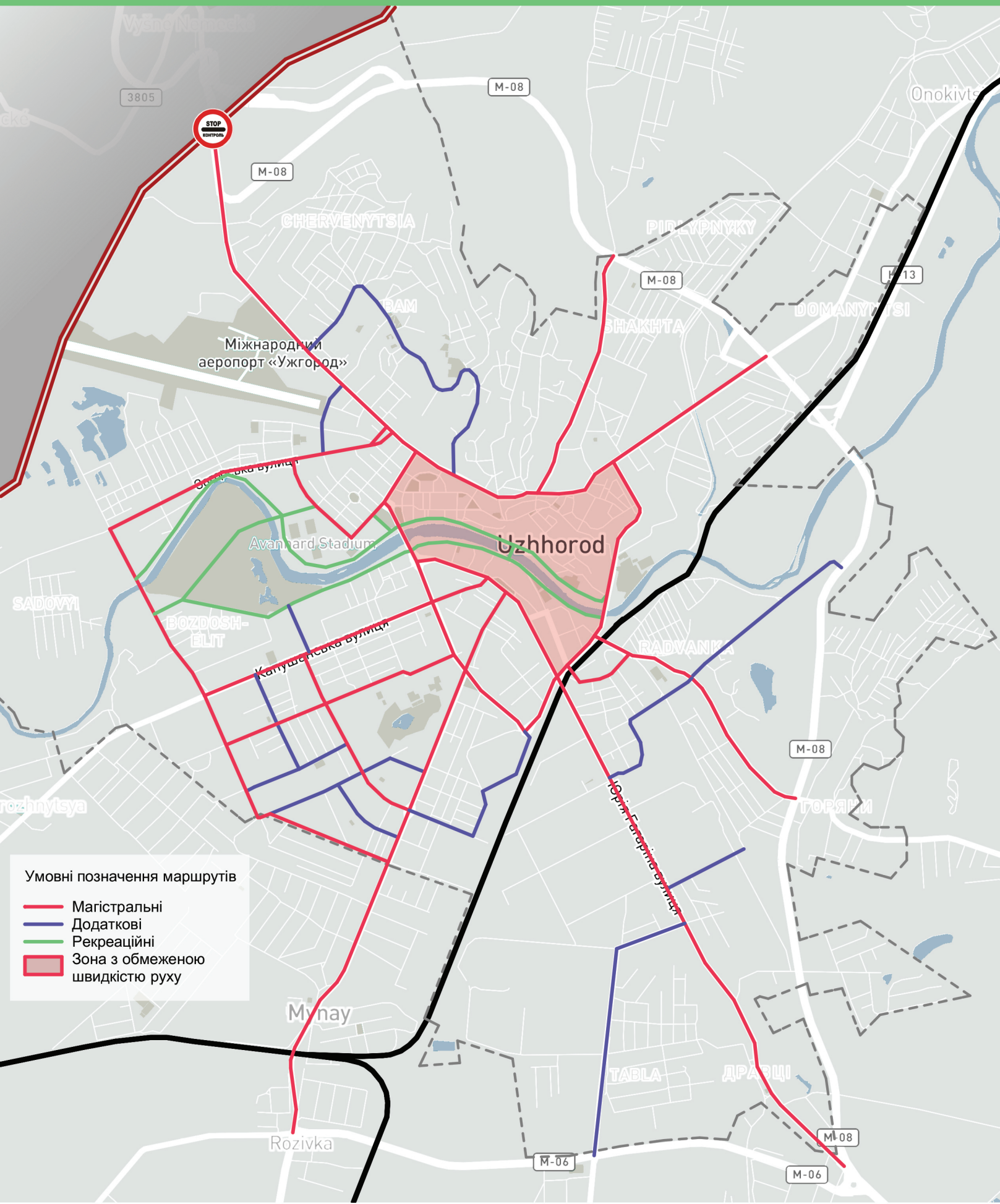


ПОДАЛЬШИЙ РОЗВИТОК МЕРЕЖІ

Рекомендується завершити формування мережі магістральних шляхів згідно схеми, які не були вказані в етапі 2.

Це магістральні шляхи по радіально-кільцевій системі, що поєднують райони міста не через центр, а об'їзними шляхами та формують **сітку магістральних шляхів міста**.

Також в цей етап можна включити продовження розвитку рекреаційних маршрутів, які почало втілювати місто. Тобто, сформувати кільце вздовж берегів річки з безперервним рухом.



ДРУГОРЯДНІ МАРШРУТИ

Забезпечують зв'язок з вузлами притягання у межах району або між сусідніми районами, а також з основними велосипедними магістралями міста.

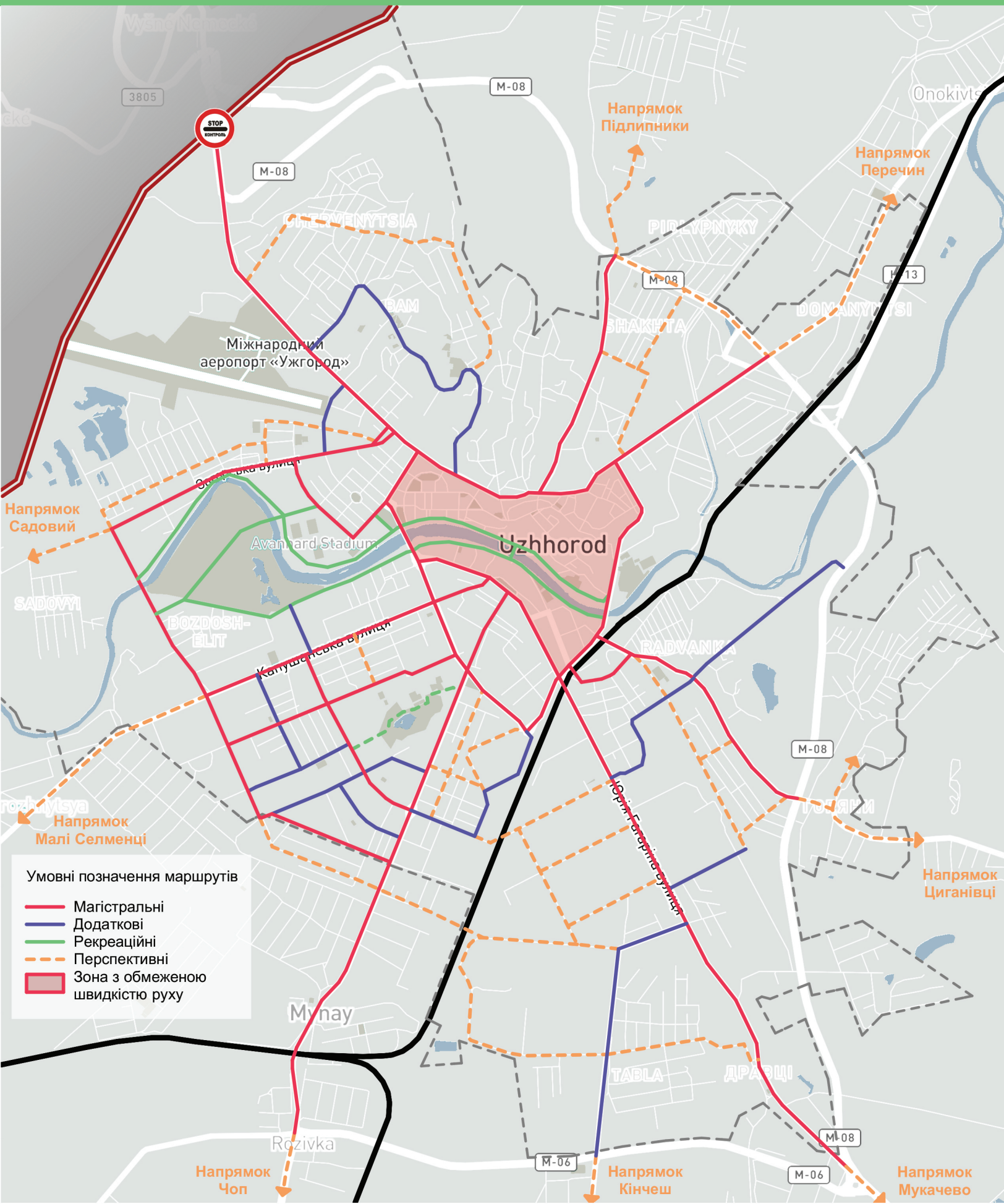
Втілення маршрутів по вулицях:

- Грибоедова – Університетська – Кошицька.
- Закарпатська.
- Кошового – Кобилянська – Дворжака – Гранітна .
- О. Блистіва до вул. Об'їздної (тобто, до ринку).
- Коритнянська – промрайон.
- Станційна - Гулака Артемовського – Бородіна.

А також дублюючих магістральних маршрутів:

- 8го березня.
- Богомольця.
- Достоевського.

Та сполучення з рекреаційним маршрутом – вулиця Радищева.



ЗАВЕРШАЛЬНИЙ

На цьому етапі вже **сформована веломережа**.

Центральна частина міста організована для безпечного руху велотранспорту.

Всі маршрути мають отримати **навігаційні позначки** та, за необхідності, вдосконалення покриття.

До цього часу в Концепцію можуть бути внесені оперативні поточні зміни: вона може бути уточнена, розширена, доповнена іншими важливими відрізками мережі, які наразі не увійшли до схеми, зокрема **перспективні**.

Протягом всіх п'яти етапів, поступово, в центральній частині, а також в центрах житлових районів мають з'явитися вуличні велостійки.



ДЯКУЄМО ЗА УВАГУ

