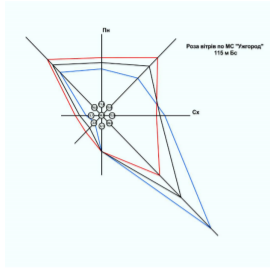
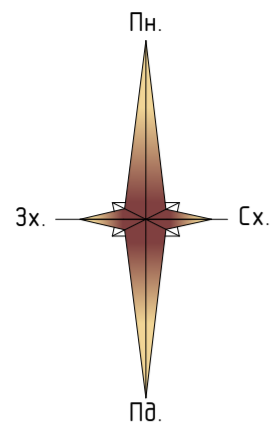


ДЕТАЛЬНИЙ ПЛАН ТЕРИТОРІЇ
ПЛАН ІСНУЮЧОГО ВИКОРИСТАННЯ. ОПОРНИЙ ПЛАН.



УМОВНІ ПОЗНАЧЕННЯ

- МЕЖА РОЗРОБКИ ДЕТАЛЬНОГО ПЛАНУ
- МЕЖИ ЗЕМЕЛЬНИХ ДІЛЯНОК
- ДОРОГИ І ТРОТУАРИ
- ВНУТРІШНЬОКВАРТАЛЬНІ ПРОЇЗДИ
- ОЗЕЛЕНЕННЯ
- БАГАТОПОВЕРХОВІ ЖИТЛОВІ БУДИНКИ
- ІНДИВІДУАЛЬНІ ЖИТЛОВІ БУДИНКИ
- НАВИСИ, ГОСПОДАРСЬКІ СПОРУДИ, ТИМЧАСОВІ СПОРУДИ, ГАРАЖІ.
- ТРАНСФОРМАТОРНА ПІДСТАНЦІЯ
- ГАЗОРІЗПОДІЛЬЧИЙ ПУНКТ

ТЕХНІКО-ЕКОНОМІЧНІ ПОКАЗНИКИ

1. Площа проектування - 11,7 га.
2. Площа історичного ареалу міста в межах ДПТ - 0 га.
3. Площа забудови - 2,1 га.
4. Житлової забудови - 1,02 га.
4. Площа озеленення - 6,18 га.
5. Площа вулично-дорожньої мережі - 2,6 га.

ЕКСПЛІКАЦІЯ БУДІВЕЛЬ І СПОРУД

№	Найменування	Пов-сть	Площа забудови	Примітка
1	5-ти поверховий житловий будинок	5		
2	Дитячий садок №19	2		
3	Дитячий садок №20	2		
4	Автошкола ДСУ	1		
5	Нічний клуб "babaLu"	1		
6	Басейн "Аква-бар"	2		
7	Ресторан "Hopey"	1		
7	Торговий центр "Ніко"	2		
8	Магазин "ABC Brands"	2		
9	Аптека	1		
10	Торгова будівля ринку "Білочка"	2		
11	Павільйонний ринок "Білочка"	-		
12	Будівля адміністрації ринку "Білочка"	1		
13	Будівля з приміщеннями обслуговування	1		
14	Магазин "Автозапчастини"	1		
16	Прийомний пункт склотари	1		
17	Магазин	1		
18	Автомойка-кафе "Мабрікії"	2		
18	СТО	1		
19	Зруйнована адмінбудівля котельні	1		
20	Зруйнована котельня	1		
21	Недіюча трансформаторна підстанція	-		
22	Автостоянка	-		
23	Руїна критого ринку	-		
24	Сміттєвий майданчик	-		
25	Автобусна зупинка	-		
26	Дитячий майданчик	-		
28	Торгова територія ринку "Білочка"	-		

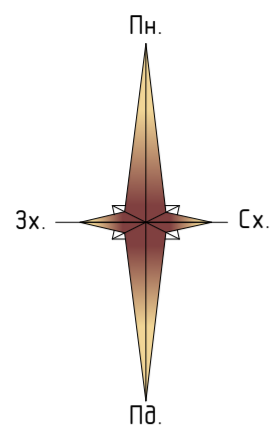
010-ДПТ/16.07.2018

Детальний план території, обмеженої вулицями Перемоги, В.Ковача
М.Заньковецької, І.Сечені.

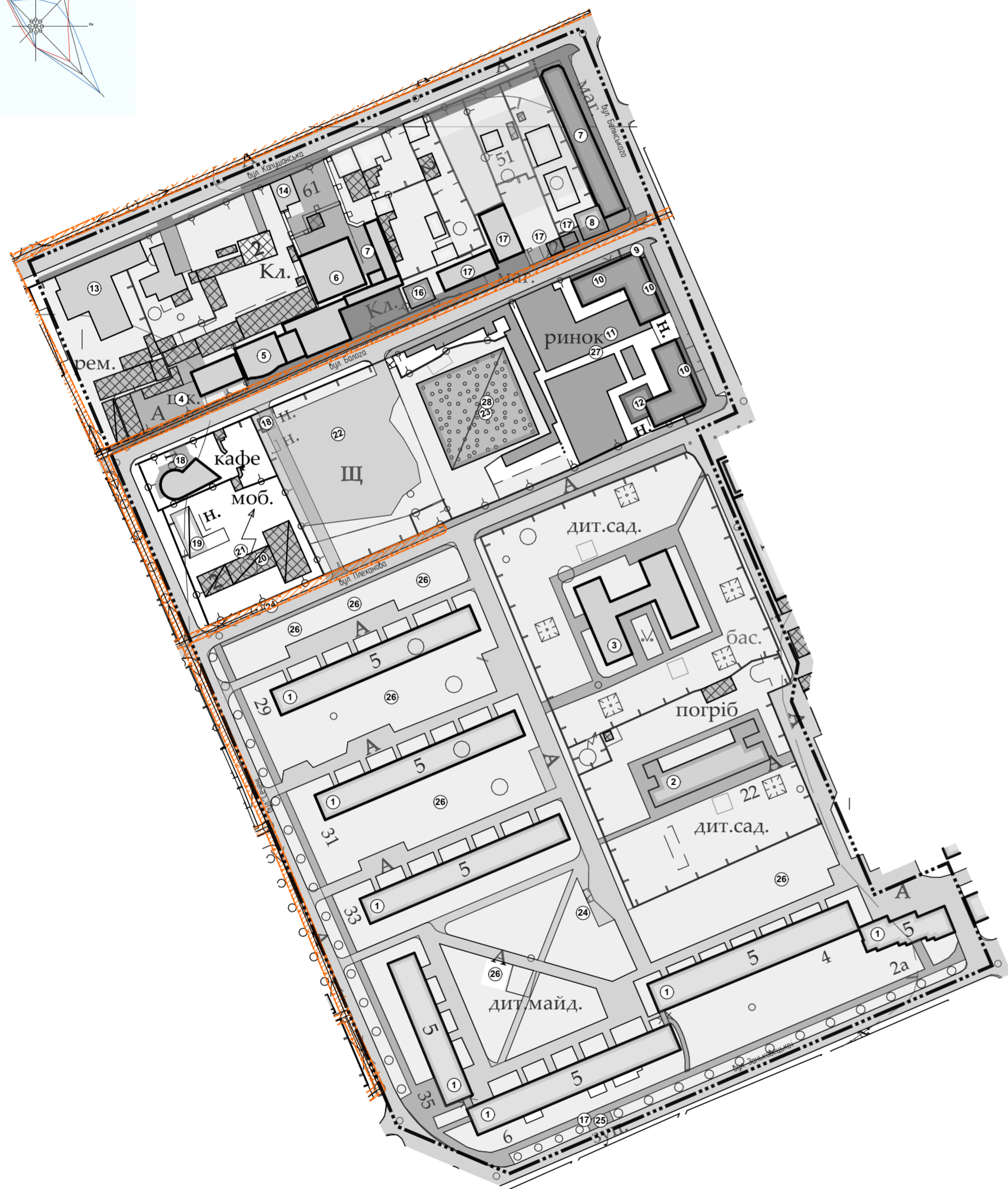
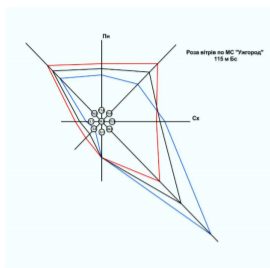
Змін.	Кільк.	Арх.	№Док.	Підпис	Дата			
Директор		Несиж ММ				Детальний план території		
Розробив		ГАП	Добдока О.О.			Стартя	Аркуш	Аркушів
Перевірив						ДП	2	
Н.Контроль						План існуючого використання території. Опорний план. М 1:2000		

Товариство з обмеженою відповідальністю
Проектно-будівельна компанія
"Закарпатреконструкція"
Ліцензія АГ №577508

Змін. № номер
Підпис і дата
№ номер



ДЕТАЛЬНИЙ ПЛАН ТЕРИТОРІЇ СХЕМА ПЛАНУВАЛЬНИХ ОБМЕЖЕНЬ



УМОВНІ ПОЗНАЧЕННЯ

- МЕЖА РОЗРОБКИ ДЕТАЛЬНОГО ПЛАНУ
- МЕЖИ ЗЕМЕЛЬНИХ ДІЛЯНОК
- ДОРОГИ І ТРОТУАРИ
- ВНУТРІШНЬОКВАРТАЛЬНІ ПРОЇЗДИ
- ОЗЕЛЕНЕННЯ
- БАГАТОПОВЕРХОВІ ЖИТЛОВІ БУДИНКИ
- ІНДИВІДУАЛЬНІ ЖИТЛОВІ БУДИНКИ
- НАВИСИ, ГОСПОДАРСЬКІ СПОРУДИ, ТИМЧАСОВІ СПОРУДИ, ГАРАЖІ
- ТРАНСФОРМАТОРНА ПІДСТАНЦІЯ
- ГАЗОРОЗПОДІЛЬЧИЙ ПУНКТ

ОБМЕЖЕННЯ

- ОХОРОННА ЗОНА ЛЕП

ТЕХНІКО-ЕКОНОМІЧНІ ПОКАЗНИКИ

1. Площа проектування - 11,7 га.
2. Площа історичного ареалу міста в межах ДПТ - 0 га.
3. Площа забудови - 2,1 га.
4. Житлової забудови - 1,02 га.
4. Площа озеленення - 6,18 га.
5. Площа вулично-дорожньої мережі - 2,6 га.

ЕКСПЛІКАЦІЯ ПЛАНУВАЛЬНИХ ОБМЕЖЕНЬ

№	Найменування	Охоронна зона	Примітки
1	Охоронна зона ЛЕП	2,0	

ЕКСПЛІКАЦІЯ БУДІВЕЛЬ І СПОРУД

№	Найменування	Пов-сть	Площа забудови	Примітка
1	5-ти поверховий житловий будинок	5		
2	Дитячий садок №19	2		
3	Дитячий садок №20	2		
4	Автошкола ДСУ	1		
5	Нічний клуб "baba lu"	1		
6	Басейн "Аква-дар"	2		
7	Ресторан "Hopey"	1		
7	Торговий центр "Ніко"	2		
8	Магазин "ABC Brands"	2		
9	Аптека	1		
10	Торгова будівля ринку "Білочка"	2		
11	Павільйонний ринок "Білочка"	-		
12	Будівля адміністрації ринку "Білочка"	1		
13	Будівля з приміщеннями обслуговування	1		
14	Магазин "Автозапчастини"	1		
16	Приймальний пункт склотари	1		
17	Магазин	1		
18	Автомобіль-кафе "Мабрікії"	2		
18	СТО	1		
19	Зруйнована адмінбудівля котельні	1		
20	Зруйнована котельня	1		
21	Недіюча трансформаторна підстанція	-		
22	Автомостянка	-		
23	Руїна критого ринку	-		
24	Сміттєвий майданчик	-		
25	Автобусна зупинка	-		
26	Дитячий майданчик	-		
28	Торгова територія ринку "Білочка"	-		

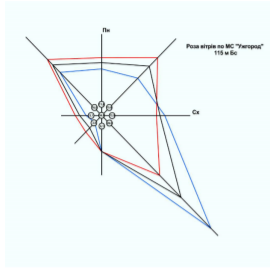
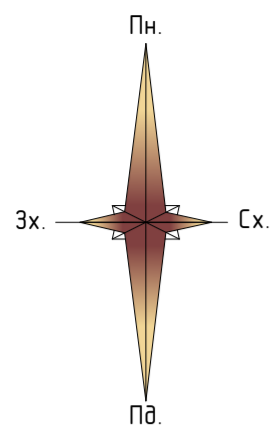
010-ДПТ/16.07.2018

Детальний план території, обмеженої вулицями Перемоги, В.Кобача М.Заньковецької, І.Сечені.

Змін.	Кільк.	Арх.	№Док.	Підпис	Дата				
Директор			Несиж ММ			Детальний план території	Старий	Архив	Архив
Розробив			ГАП	Добдока О.О.			ДП	3	
Перевірив									
Н.Контроль									
Схема планувальних обмежень. М 1:2000							Товариство з обмеженою відповідальністю "Проектно-будівельна компанія "Закарпатреконструкція" Ліцензія АГ №577508		

Змін. № номер
Підпис і дата
№ номер

ДЕТАЛЬНИЙ ПЛАН ТЕРИТОРІЇ
ПРОЄКТНИЙ ПЛАН. ПЛАН ЧЕРВОНИХ ЛІНІЙ.



ТЕХНІКО-ЕКОНОМІЧНІ ПОКАЗНИКИ

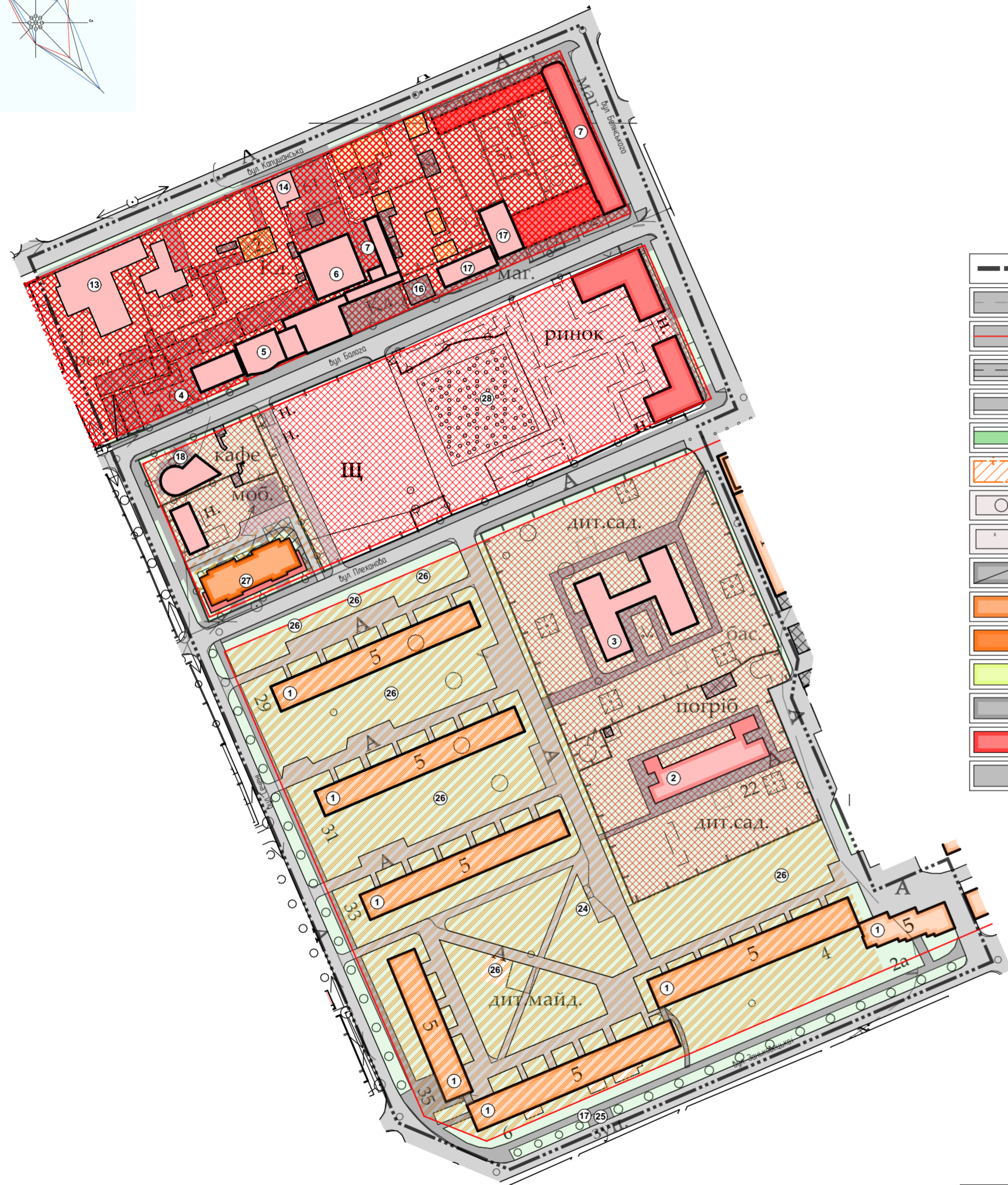
1. Площа проєктування – 11,7 га.
2. Площа історичного ареалу міста в межах ДПТ – 0 га.
3. Площа забудови – 2,1 га.
4. Житлової забудови – 1,02 га.
5. Площа озеленення – 6,18 га.
6. Площа вулично-дорожньої мережі – 2,6 га.

ЕКСПЛІКАЦІЯ БУДІВЕЛЬ І СПОРУД

№	Найменування	Пов-сть	Площа забудови	Примітка
1	5-ти поверховий житловий будинок	5		
2	Дитячий садок №19	2		
3	Дитячий садок №20	2		
4	Автошкола ДСУ	1		
5	Нічний клуб "baba1u"	1		
6	Басейн "Аква-дар"	2		
7	Ресторан "Нопей"	1		
7	Торговий центр "Ніко"	2		
8	Магазин "ABC Bravo"	2		
9	Аптека	1		
10	Торгова будівля ринку "Білочка"	2		
11	Павільйонний ринок "Білочка"	-		
12	Будівля адміністрації ринку "Білочка"	1		
13	Будівля з приміщеннями обслуговування	1		
14	Магазин "Автозапчастини"	1		
16	Приймний пункт склотару	1		
17	Магазин	1		
18	Автомійка-кафе "Маврікії"	2		
18	СТО	1		
19	Зруйнована адмінбудівля котельні	1		
20	Зруйнована котельня	1		
21	Недіюча трансформаторна підстанція	-		
22	Автостоянка	-		
23	Руїна критого ринку	-		
24	Смітєвий майданчик	-		
25	Автобусна зупинка	-		
26	Дитячий майданчик	-		
27	9-ти поверховий житловий будинок	9		
28	Торгова територія ринку "Білочка"	-		

УМОВНІ ПОЗНАЧЕННЯ

- МЕЖА РОЗРОБКИ ДЕТАЛЬНОГО ПЛАНУ
- МЕЖІ ЗЕМЕЛЬНИХ ДІЛЯНОК
- ЧЕРВОНІ ЛІНІЇ
- ДОРОГИ І ТРОТУАРИ
- ВНУТРІШНІ ПРОІЗДИ
- ОЗЕЛЕНЕННЯ
- ОХОРОННА ЗОНА ЛЕП
- ДЕРЕВА
- АСФАЛЬТОВІ ДОРОГИ
- РУІНА
- БАГАТОПОВЕРХОВІ ЖИТЛОВІ БУДИНКИ
- БАГАТОПОВЕРХОВІ ЖИТЛОВІ БУДИНКИ ПРОЄКТ
- ІНДИВІДУАЛЬНІ ЖИТЛОВІ БУДИНКИ
- ПРОМИСЛОВІ БУДІВЛІ І СПОРУДИ
- ГРОМАДСЬКІ БУДІВЛІ
- НАВИСИ, ГАРАЖІ, ТИМЧАСОВІ СПОРУДИ



ТЕРИТОРІЇ

- ТЕРИТОРІЯ ЖИТЛОВОЇ САДИБНОЇ ЗАБУДОВИ
- ТЕРИТОРІЯ ЖИТЛОВОЇ БЛОКОВАНОЇ ЗАБУДОВИ
- ТЕРИТОРІЯ ЖИТЛОВОЇ БАГАТОКВАРТИРНОЇ ЗАБУДОВИ
- ТЕРИТОРІЇ ГРОМАДСЬКОЇ ЗАБУДОВИ
- ВИРОБНИЧА ТЕРИТОРІЯ
- ТЕРИТОРІЯ ТРАНСПОРТНОЇ ІНФРАСТРУКТУРИ
- ТЕРИТОРІЯ ІНЖЕНЕРНОЇ ІНФРАСТРУКТУРИ

010-ДПТ/16.07.2018

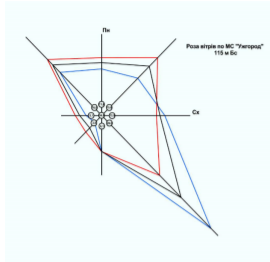
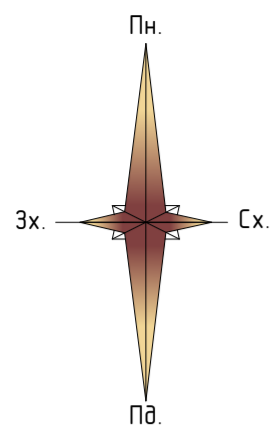
Детальний план території, обмеженої вулицями Перемоги, В.Кобача М.Заньковецької, І.Сечені.

Змін.	Кільк.	Арк.	№Док.	Підпис	Дата			
Директор	Несуж ММ					Детальний план території		
Розробив	ГАП	Добдока О.О.				Старий	Аркуш	Аркушів
Перевірив						ДП	4	
Н.Контроль						Проектний план. План червоних ліній. М 1:2000		

Товариство з обмеженою відповідальністю
Проектно-будівельна компанія
"Закарпатреконструкція"
Ліцензія АГ №577508

Змін. №. номер
Підпис. дата
№. номер

ДЕТАЛЬНИЙ ПЛАН ТЕРИТОРІЇ СХЕМА ФУНКЦІОНАЛЬНОГО ЗОНУВАННЯ



ТЕХНІКО-ЕКОНОМІЧНІ ПОКАЗНИКИ

1. Площа проектування – 11,7 га.
2. Площа історичного ареалу міста в межах ДПТ – 0 га.
3. Площа забудови – 2,1 га.
4. Житлової забудови – 1,02 га.
5. Площа озеленення – 6,18 га.
6. Площа вулично-дорожньої мережі – 2,6 га.

ЕКСПЛІКАЦІЯ БУДІВЕЛЬ І СПОРУД

№	Найменування	Пов-сть	Площа забудови	Примітка
1	5-ти поверховий житловий будинок	5		
2	Дитячий садок №19	2		
3	Дитячий садок №20	2		
4	Автошкола ДСУ	1		
5	Нічний клуб "baba1u"	1		
6	Басейн "Аква-дар"	2		
7	Ресторан "Нопеу"	1		
7	Торговий центр "Ніко"	2		
8	Магазин "ABC Bravo"	2		
9	Аптека	1		
10	Торгова будівля ринку "Білочка"	2		
11	Павільйонний ринок "Білочка"	-		
12	Будівля адміністрації ринку "Білочка"	1		
13	Будівля з приміщеннями обслуговування	1		
14	Магазин "Автозапчастини"	1		
16	Приймний пункт склотару	1		
17	Магазин	1		
18	Автомійка-кафе "Маврікії"	2		
18	СТО	1		
19	Зруйнована адмінбудівля котельні	1		
20	Зруйнована котельня	1		
21	Недіюча трансформаторна підстанція	-		
22	Автостоянка	-		
23	Руїна критого ринку	-		
24	Сміттєвий майданчик	-		
25	Автобусна зупинка	-		
26	Дитячий майданчик	-		
27	9-ти поверховий житловий будинок	9		
28	Торгова територія ринку "Білочка"	-		

УМОВНІ ПОЗНАЧЕННЯ

- МЕЖА РОЗРОБКИ ДЕТАЛЬНОГО ПЛАНУ
- МЕЖІ ЗЕМЕЛЬНИХ ДІЛЯНОК
- ЧЕРВОНІ ЛІНІЇ
- ДОРОГИ І ТРОТУАРИ
- ВНУТРІШНІ ПРОЇЗДИ
- ОЗЕЛЕНЕННЯ
- ОХОРОННА ЗОНА ЛЕП
- ДЕРЕВА
- АСФАЛЬТОВІ ДОРОГИ
- РУІНА
- БАГАТОПОВЕРХОВІ ЖИТЛОВІ БУДИНКИ
- БАГАТОПОВЕРХОВІ ЖИТЛОВІ БУДИНКИ ПРОЕКТ
- ІНДИВІДУАЛЬНІ ЖИТЛОВІ БУДИНКИ
- ПРОМИСЛОВІ БУДІВЛІ І СПОРУДИ
- ГРОМАДСЬКІ БУДІВЛІ
- НАВИСИ, ГАРАЖІ, ТИМЧАСОВІ СПОРУДИ

ЗОНУВАННЯ

- НАВЧАЛЬНА ЗОНА Г-1
- ТОРГІВЕЛЬНА ЗОНА Г-2
- САДИБНА ЗАБУДОВА СПЕЦІАЛЬНОГО ПРИЗНАЧЕННЯ Ж-1с
- БАГАТОКВАРТИРНА ЖИТЛОВА ЗАБУДОВА Ж-3
- ЗМІШАНА ЖИТЛОВА ЗАБУДОВА Ж-6
- РЕКРЕАЦІЙНА ЗОНА ОЗЕЛЕНЕНИХ ТЕРИТОРІЙ ЗАГАЛЬНОГО КОРИСТУВАННЯ Р-3
- ТРАНСПОРТНА ТЕРИТОРІЯ ТР-1



010-ДПТ/16.07.2018

Детальний план території, обмеженої вулицями Перемоги, В.Кобача М.Заньковецької, І.Сечені.

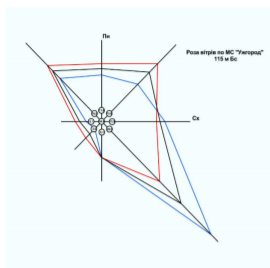
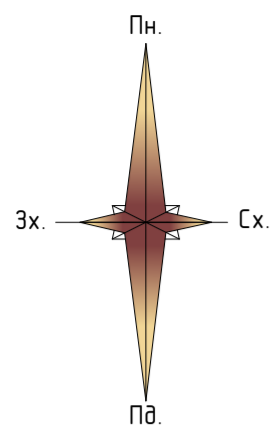
Змін.	Кільк.	Арк.	№Док.	Підпис	Дата			
Директор			Несиж ММ			Детальний план території		
Розробив			ГАП	Добдока О.О.				
Перевірив						ДП	5	
НКонтроль						Схема функціонального зонування. М 1:2000		

Товариство з обмеженою відповідальністю
Проектно-будівельна компанія
"Закарпатреконструкція"
Львівська обл. м. Львів, вул. М. Заньковецької, 11
Ліцензії АГ №577508

Змін. №, номер
Плани. дата
№, номер

ДЕТАЛЬНИЙ ПЛАН ТЕРИТОРІЇ

СХЕМА ОРГАНІЗАЦІЇ РУХУ ТРАНСПОРТУ І ПІШОХОДІВ



ТЕХНІКО-ЕКОНОМІЧНІ ПОКАЗНИКИ

1. Площа проектування – 11,7 га.
2. Площа історичного ареалу міста в межах ДПТ – 0 га.
3. Площа забудови – 2,1 га.
4. Житлової забудови – 1,02 га.
4. Площа озеленення – 6,18 га.
5. Площа вулично-дорожньої мережі – 2,6 га.

ЕКСПЛІКАЦІЯ БУДІВЕЛЬ І СПОРУД

№	Найменування	Пов-сть	Площа забудови	Примітка
1	5-ти поверховий житловий будинок	5		
2	Дитячий садок №19	2		
3	Дитячий садок №20	2		
4	Автошкола ДСУ	1		
5	Нічний клуб "baba"u	1		
6	Басейн "Аква-дар"	2		
7	Ресторан "Hopey"	1		
7	Торговий центр "Ніко"	2		
8	Магазин "ABC Bravo"	2		
9	Аптека	1		
10	Торгова будівля ринку "Білочка"	2		
11	Павільйонний ринок "Білочка"	-		
12	Будівля адміністрації ринку "Білочка"	1		
13	Будівля з приміщеннями обслуговування	1		
14	Магазин "Автозапчастини"	1		
16	Приймний пункт склотару	1		
17	Магазин	1		
18	Автомобіль-кафе "Мабрікії"	2		
18	СТО	1		
19	Зруйнована адмінбудівля котельні	1		
20	Зруйнована котельня	1		
21	Недіюча трансформаторна підстанція	-		
22	Автостоянка	-		
23	Руїна критого ринку	-		
24	Сміттєвий майданчик	-		
25	Автобусна зупинка	-		
26	Дитячий майданчик	-		
27	9-ти поверховий житловий будинок	9		
28	Торгова територія ринку "Білочка"	-		

УМОВНІ ПОЗНАЧЕННЯ

		- МЕЖА РОЗРОБКИ ДЕТАЛЬНОГО ПЛАНУ
		- МЕЖІ ЗЕМЕЛЬНИХ ДІЛЯНОК
		- ЧЕРВОНІ ЛІНІЇ
		- ДОРОГИ І ТРОТУАРИ
		- ВНУТРІШНІ ПРОЇЗДИ
		- ОЗЕЛЕНЕННЯ
		- ОХОРОННА ЗОНА ЛЕП
		- ДЕРЕВА
		- АСФАЛЬТОВІ ДОРОГИ
		- РУІНА
		- БАГАТОПОВЕРХОВІ ЖИТЛОВІ БУДИНКИ
		- БАГАТОПОВЕРХОВІ ЖИТЛОВІ БУДИНКИ ПРОЕКТ
		- ІНДИВІДУАЛЬНІ ЖИТЛОВІ БУДИНКИ
		- ПРОМИСЛОВІ БУДІВЛІ І СПОРУДИ
		- ГРОМАДСЬКІ БУДІВЛІ
		- НАВИСИ, ГАРАЖІ, ТИМЧАСОВІ СПОРУДИ

ЗОНУВАННЯ

		- НАПРАМ РУХУ ТРАНСПОРТУ
		- НАПРЯМИ РУХУ ПІШОХОДІВ

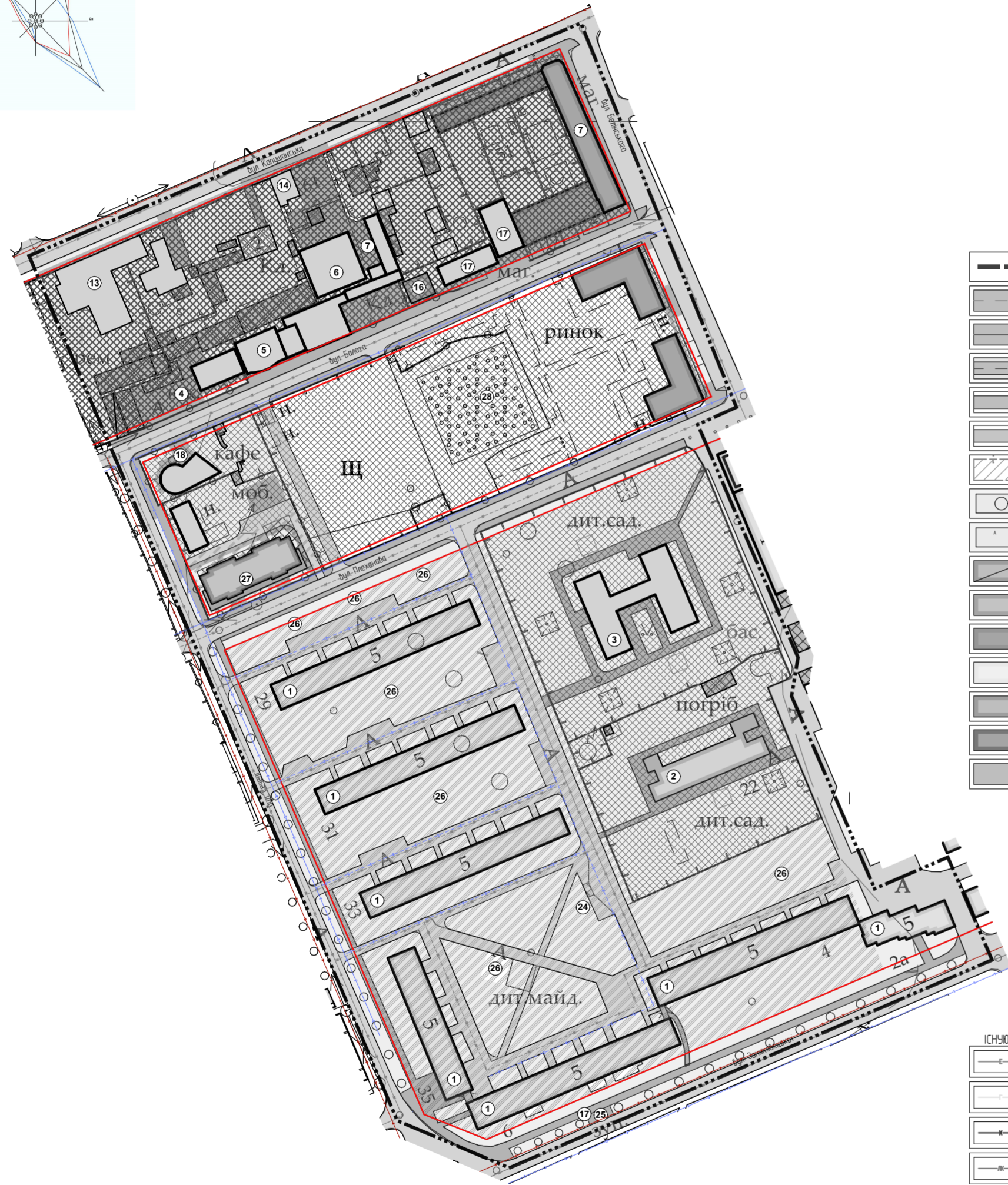
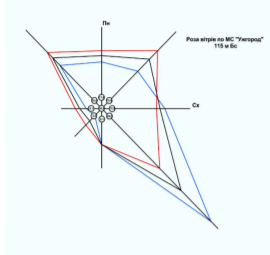
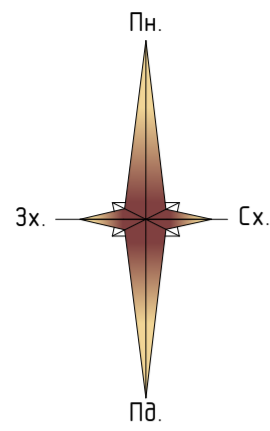


Змін. №	номер
Підпис	дата
№	номер

010-ДПТ/16.07.2018						
Детальний план території, обмеженої вулицями Перемоги, В.Кобача М.Заньковецької, І.Сечені.						
Змін.	Кільк.	Арх.	№Док.	Підпис	Дата	
Директор		Несиж ММ				
Розробив		ГАП	Добдока О.О.			
Перевірив						
Н.Контроль						
Детальний план території				Стартя	Аркуш	Аркушів
Схема організації руху транспорту і пішоходів. М 1:2000. Креслення поперечних профілів вулиць				ДП	6	
Товариство з обмеженою відповідальністю "Закарпатреконструкція" Львівська АГ №577508						

ДЕТАЛЬНИЙ ПЛАН ТЕРИТОРІЇ

СХЕМА ІНЖЕНЕРНИХ МЕРЕЖ, СПОРУД ТА ВИКОРИСТАННЯ ПІДЗЕМНОГО ПРОСТОРУ. СХЕМА ІНЖЕНЕРНОЇ ПІДГОТОВКИ ТА ВЕРТИКАЛЬНОГО ПЛАНУВАННЯ.



УМОВНІ ПОЗНАЧЕННЯ

- МЕЖА РОЗРОБКИ ДЕТАЛЬНОГО ПЛАНУ
- МЕЖІ ЗЕМЕЛЬНИХ ДІЛЯНОК
- ЧЕРВОНІ ЛІНІЇ
- ДОРОГИ І ТРОТУАРИ
- ВНУТРІШНІ ПРОЇЗДИ
- ОЗЕЛЕНЕННЯ
- ОХОРОННА ЗОНА ЛЕП
- ДЕРЕВА
- АСФАЛЬТОВІ ДОРОГИ
- РУІНА
- БАГАТОПОВЕРХОВІ ЖИТЛОВІ БУДИНКИ
- БАГАТОПОВЕРХОВІ ЖИТЛОВІ БУДИНКИ ПРОЕКТ
- ІНДИВІДУАЛЬНІ ЖИТЛОВІ БУДИНКИ
- ПРОМИСЛОВІ БУДІВЛІ І СПОРУДИ
- ГРОМАДСЬКІ БУДІВЛІ
- НАВИСИ, ГАРАЖІ, ТИМЧАСОВІ СПОРУДИ

МЕРЕЖІ ТА ВЕРТИКАЛЬНЕ ПЛАНУВАННЯ

- ІСНЮЮЧА ПРОЕКТНА - ПІДЗЕМНА ЕЛЕКТРОМЕРЕЖА
- ІСНЮЮЧА ПРОЕКТНА - ПІДЗЕМНА ГАЗОВА МЕРЕЖА
- ІСНЮЮЧА ПРОЕКТНА - КАНАЛІЗАЦІЙНА МЕРЕЖА
- ІСНЮЮЧА ПРОЕКТНА - ЛИВНЕВА КАНАЛІЗАЦІЙНА МЕРЕЖА
- ІСНЮЮЧА ПРОЕКТНА - КАБЕЛЬ ЗВ'ЯЗКУ
- ІСНЮЮЧА ПРОЕКТНА - ПЕРЕЛОМИ РЕЛЬЄФУ
- ІСНЮЮЧА ПРОЕКТНА - ВІДМІТКИ
- ІСНЮЮЧА ПРОЕКТНА - УХИЛИ

ТЕХНІКО-ЕКОНОМІЧНІ ПОКАЗНИКИ

1. Площа проектування - 11,7 га.
2. Площа історичного ареалу міста в межах ДПТ - 0 га.
3. Площа забудови - 2,1 га.
4. Житлової забудови - 1,02 га.
4. Площа озеленення - 6,18 га.
5. Площа вулично-дорожньої мережі - 2,6 га.

ЕКСПЛІКАЦІЯ БУДІВЕЛЬ І СПОРУД

№	Найменування	Пов-сть	Площа забудови	Примітка
1	5-ти поверховий житловий будинок	5		
2	Дитячий садок №19	2		
3	Дитячий садок №20	2		
4	Автошкола ДСУ	1		
5	Нічний клуб "baba"u	1		
6	Басейн "Аква-дар"	2		
7	Ресторан "Нопеу"	1		
7	Торговий центр "Ніко"	2		
8	Магазин "ABC Bravo"	2		
9	Аптека	1		
10	Торгова будівля ринку "Білочка"	2		
11	Павільйонний ринок "Білочка"	-		
12	Будівля адміністрації ринку "Білочка"	1		
13	Будівля з приміщеннями обслуговування	1		
14	Магазин "Автозапчастини"	1		
16	Приймний пункт склотари	1		
17	Магазин	1		
18	Автомійка-кафе "Маврікії"	2		
18	СТО	1		
19	Зруйнована адмінбудівля котельні	1		
20	Зруйнована котельня	1		
21	Недіюча трансформаторна підстанція	-		
22	Автостоянка	-		
23	Руїна критого ринку	-		
24	Смітєвий майданчик	-		
25	Автобусна зупинка	-		
26	Дитячий майданчик	-		
27	9-ти поверховий житловий будинок	9		
28	Торгова територія ринку "Білочка"	-		

010-ДПТ/16.07.2018

Детальний план території, обмеженої вулицями Перемоги, В.Кобача
М.Заньковецької, І.Сечені.

Змін	Кільк	Арк	№Док	Підпис	Дата			
Директор			Несиж ММ			Детальний план території		
Розробив			ГАП	Добдока О.О.		Старий	Аркуш	Аркушів
Перевірив						ДП	7	
Н.Контроль						Схема інженерних мереж, споруд і використання підземного простору. М 1:2000		

Товариство з обмеженою відповідальністю
"Проектно-будівельна компанія
"Закорпатреконструкція"
Львівська обл. ІП №577508

Змін №1
Підпис і дата
№1