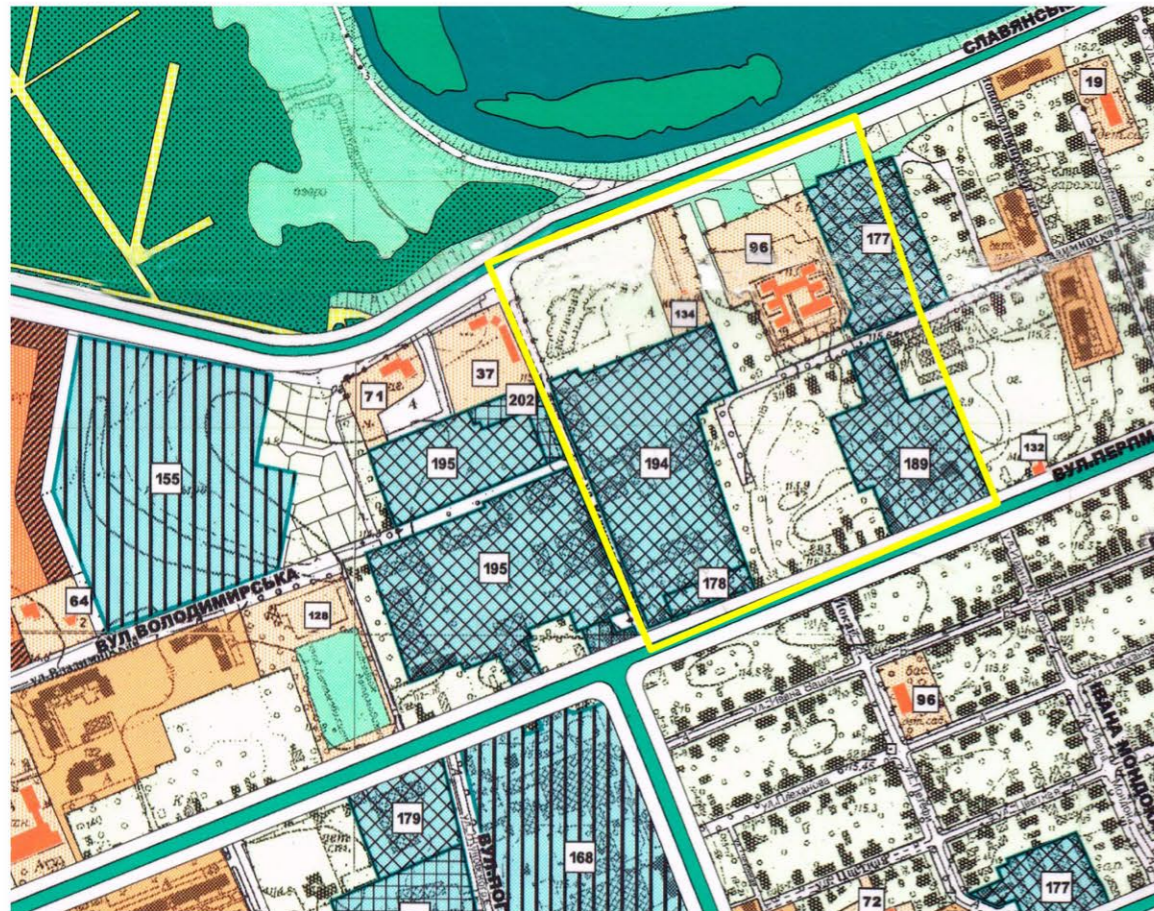


Схема розташування території у планувальній структурі генерального плану м. Ужгорода

Схема розташування території у планувальній структурі населеного пункту



УМОВНІ ПОЗНАЧЕННЯ

	межа опрацювання
	ТЕРИТОРІЯ САДИНОЇ ЖИТЛОВОЇ ЗАБУДОВИ
	ТЕРИТОРІЯ БАГАТОКВАРТИРНОЇ ЖИТЛОВОЇ ЗБ
	ТЕРИТОРІЯ ГРОМАДСЬКОЇ ЗАБУДОВИ
	ПАМ'ЯТНИК АРХІТЕКТУРИ ДЕРЖАВНОГО ЗНАЧЕННЯ
	ТЕРИТОРІЯ ПРОМИСЛОВИХ ПІДПРИЄМСТВ
	ТЕРИТОРІЯ КОМУНАЛЬНИХ ПІДПРИЄМСТВ, ТРАНСПОРТУ ТА ЗБІЖЖУ
	ТЕРИТОРІЯ СКЛАДІВ ТА БАЗ
	СПЕЦТЕРИТОРІЯ
	ЗЕЛЕНІ НАСАДЖЕННЯ ЗАГАЛЬНОГО КОРИСТІ
	ЗЕЛЕНІ НАСАДЖЕННЯ СПЕЦПРИЗНАЧЕННЯ
	ВИНОГРАДИНИ
	ІНШІ ТЕРИТОРІЇ
	КЛАДОВИЩА
	ТЕРИТОРІЯ САДОВИХ ТОВАРИСТВ
	ВИДІВКИ
	РІВНИ ТА ВОДОЙМЩИ
	МАГІСТРАЛЬНІ ВУЛИЦІ РАЙОННОГО ЗНАЧЕННЯ
	МАГІСТРАЛЬНІ ВУЛИЦІ МІСЬКОГО ЗНАЧЕННЯ
	ШТУЧНІ СПОРУДИ (МОСТИ, ШЛЯХОПРОВІДИ)
	ПІДХОДНІ ЗОНИ

Експлікація:

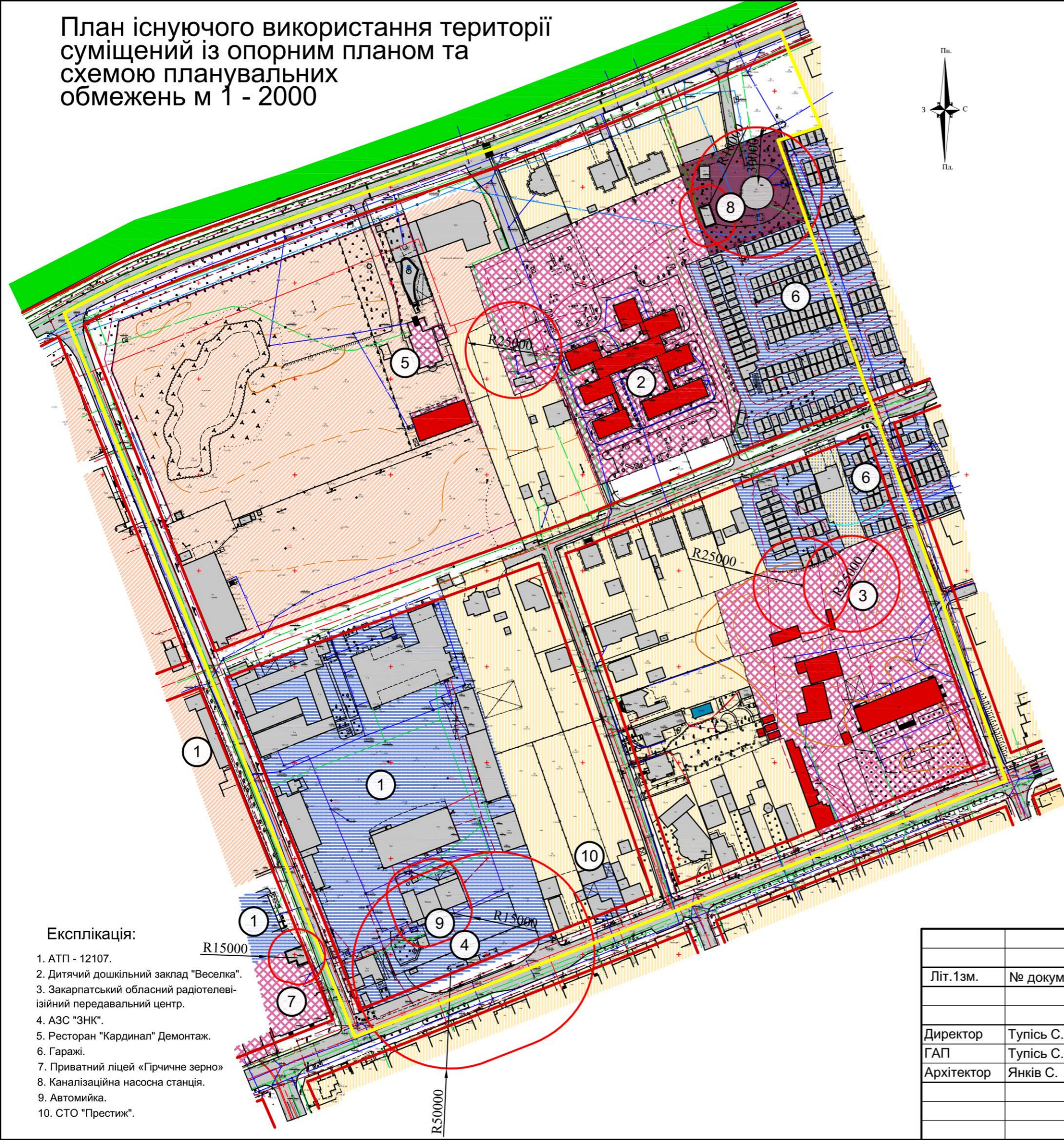
- 19. Податкова міліція.
- 37. Адміністративна установа.
- 71. Автопорт "Чоп".
- 96. Дитячий дошкільний заклад.
- 128. Стадіон.
- 134. Ресторан.
- 168. Мясокомбінат.
- 177. Гаражі.
- 178. АЗС.
- 179. СТО.
- 189. Закарпатський обласний радіотелевізійний передавальний центр.
- 194. АТП - 12107.
- 195. Ужгородське АТП - 12154.
- 202. Орендне підприємство "Автогаз".

Примітки:

1. Схема розташування території у планувальній структурі генерального плану м. Ужгорода виконана на викопіюванні з генерального плану м. Ужгорода (2004 р.).
2. Схема розташування території у планувальній структурі населеного пункту виконана на знімку із супутника Google

			2025р.	31.12. 2025			
Літ.1зм.	№ докум.	Подп.	Дата	Детальний план території обмеженої вулицями Олександра Капуша, Капушанською (Перемоги), Василя Гаджеги (Олександра Радищева) та Словянською набережною.			
Директор	Тупісь С.			Детальний план території	Стад.	Аркуш.	Аркушів
ГАП	Тупісь С.				ДПТ	1	8
Архітектор	Янків С.		31.12		Схеми розташування території у планувальній структурі генерального плану м. Ужгорода та населеного пункту		
					ПП "Архново"		

План існуючого використання території суміщений із опорним планом та схемою планувальних обмежень м 1 - 2000



Умовні позначення

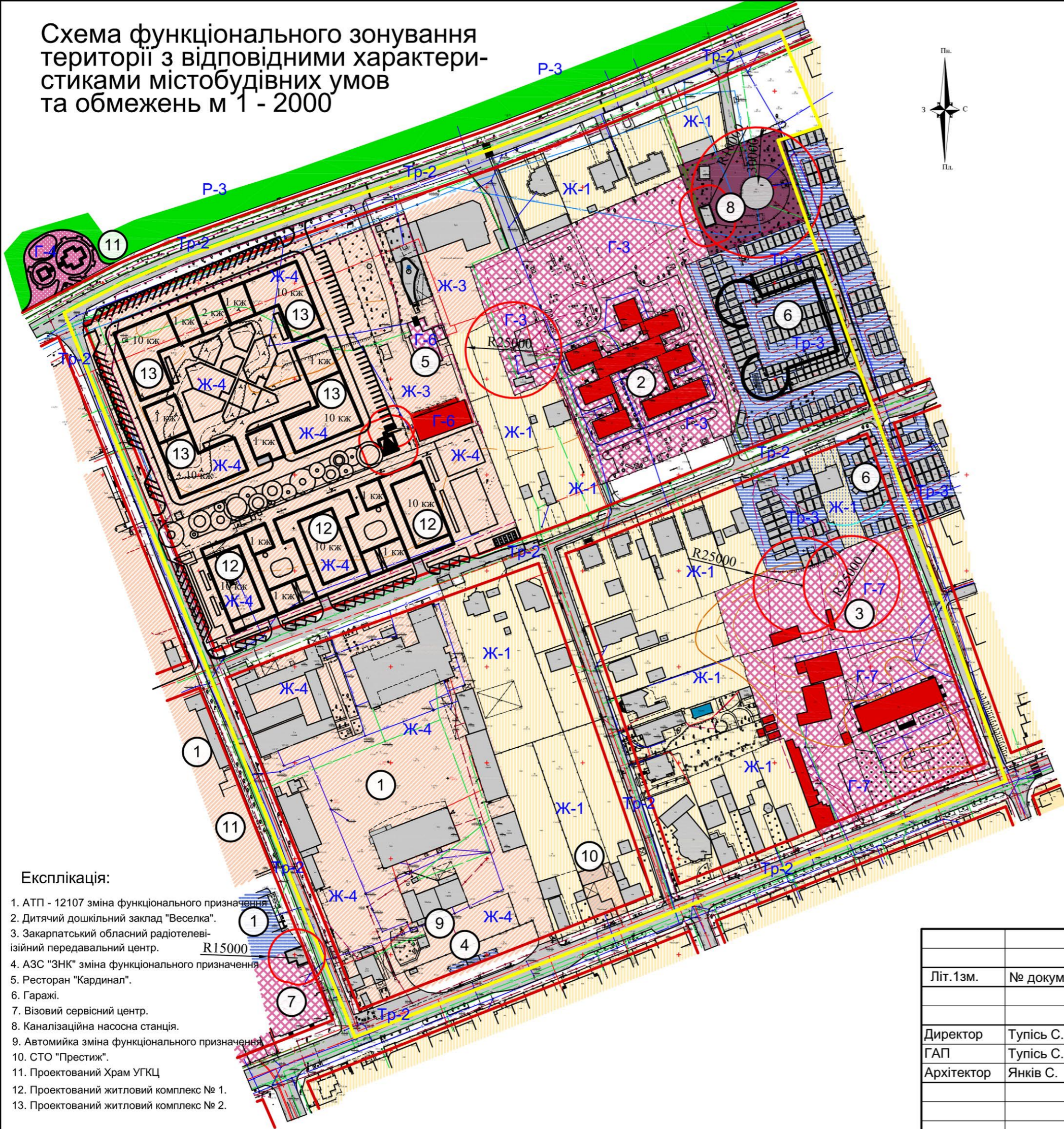
Проект.	Назва
	Межа території проектування
	Територія садибної житлової забудови
	Територія житлової багатоквартирної забудови
	Територія громадської забудови
	Територія транспортної інфраструктури
	Зони об'єктів тепломережі мереж водопостачання, каналізації та газопостачання
	Пішохідні доріжки, тротуари і майданчики
	Житлові будинки
	Громадські споруди
	Газорозподільний пункт
	Трансформаторна підстанція
	Теплофікація
	Газопровід
	Лінії електропередачі (ЛЕП) повітряні дротяні
	Електрокабелі підземні низької напруги
	Водопровід
	Лінії зв'язку підземні кабельні
	Електрокабель високої напруги підземний
	Каналізація
	Санітарно-захисна зона
	"Червоні лінії"

Експлікація:

1. АТП - 12107.
2. Дитячий дошкільний заклад "Веселка".
3. Закарпатський обласний радіотелевізійний передавальний центр.
4. АЗС "ЗНК".
5. Ресторан "Кардинал" Демонтаж.
6. Гаражі.
7. Приватний ліцей «Гірчичне зерно»
8. Каналізаційна насосна станція.
9. Автомийка.
10. СТО "Престиж".

			2025р.	31.12. 2025		
Літ.1зм.	№ докум.	Подп.	Дата	Детальний план території обмеженої вулицями Олександра Капуша, Капушанською (Перемоги), Василя Гаджеги (Олександра Радищева) та Словянською набережною.		
Директор	Тупісь С.			Детальний план території		
ГАП	Тупісь С.					
Архітектор	Янків С.		31.12			
				План існуючого використання території суміщений із опорним планом та схемою планувальних обмежень м 1 - 2000		
				Стад.	Аркуш.	Аркушів
				ДПТ	2	8
				ПП "Архново"		

Схема функціонального зонування території з відповідними характеристиками містобудівних умов та обмежень м 1 - 2000



Умовні позначення

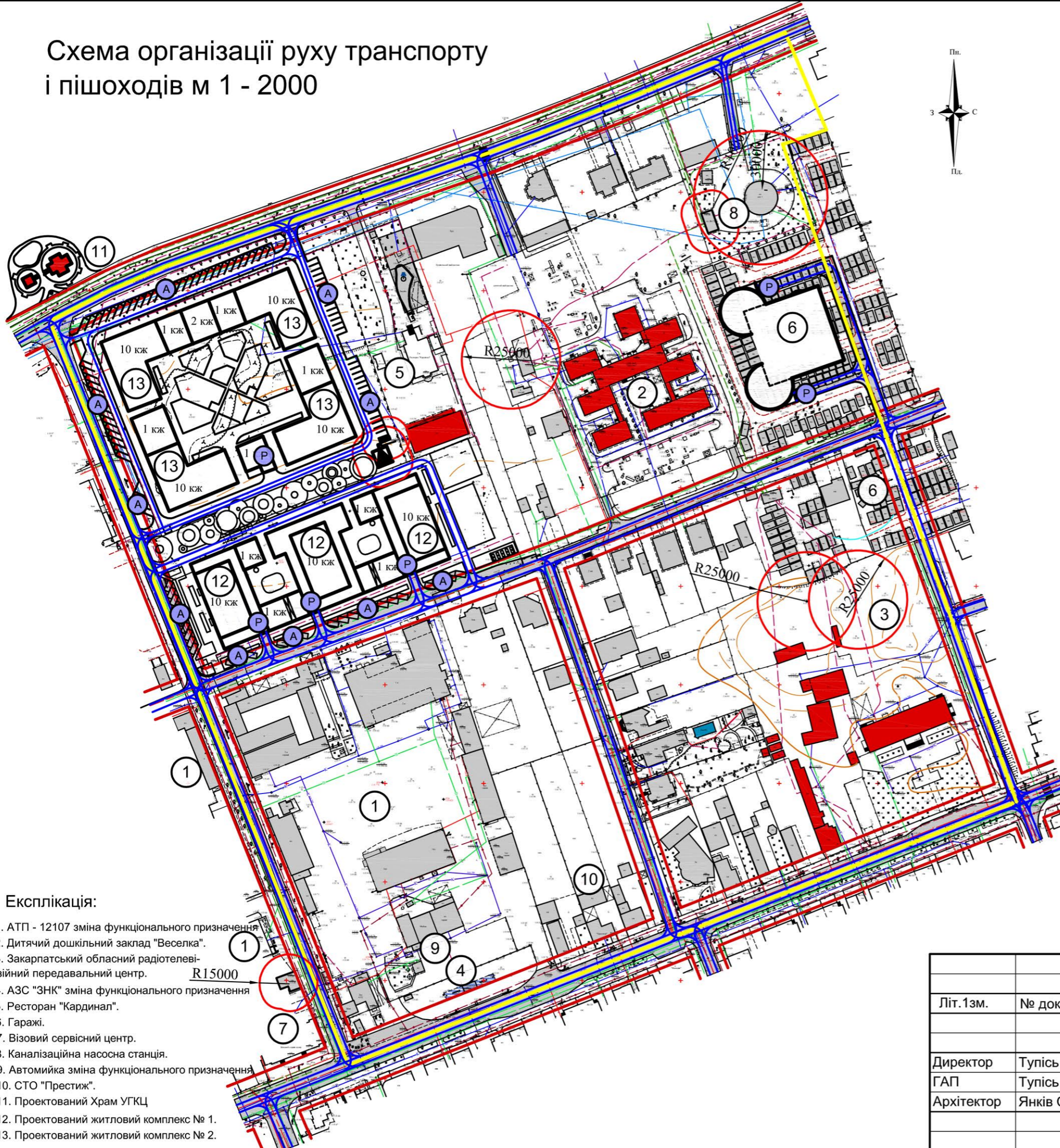
Проект.	Назва
	Межа території проектування
	Територія садибної житлової забудови
	Змішана проектна багатоквартирна житлова забудови та громадська (від 9 до 16 поверхів)
	Навчальна зона
	Культурна та спортивна зона
	Торгівельна зона
	Інша громадська зона
	Зони СТО, АЗС, автопарків, гаражів, автостоянок
	Вулиці та проїзди
	Зони об'єктів тепломережі мереж водопостачання, каналізації та газопостачання
	Рекреаційні зони озелених територій з загального користування.
	Житлові будинки
	Громадські споруди
	Газорозподільний пункт
	Трансформаторна підстанція
	Лінії зв'язку підземні кабельні
	Електрокабель високої напруги підземний
	Каналізація
	Санітарно-захисна зона
	"Червоні лінії"
	Спортивний майданчик
	Майданчик для відпочинку дорослого населення
	Дитячий майданчик
	Господарський майданчик

Експлікація:

1. АТП - 12107 зміна функціонального призначення
2. Дитячий дошкільний заклад "Веселка".
3. Закарпатський обласний радіотелевізійний передавальний центр.
4. АЗС "ЗНК" зміна функціонального призначення
5. Ресторан "Кардинал".
6. Гаражі.
7. Візовий сервісний центр.
8. Каналізаційна насосна станція.
9. Автомійка зміна функціонального призначення
10. СТО "Престиж".
11. Проектований Храм УГКЦ
12. Проектований житловий комплекс № 1.
13. Проектований житловий комплекс № 2.

Літ. 1зм.	№ докум.	Подп.	Дата	2025р.	31.12. 2025		
					Детальний план території обмеженої вулицями Олександра Капуша, Капушанською (Перемоги), Василя Гаджеги (Олександра Радищева) та Словянською набережною.		
Директор	Тупісь С.				Детальний план території		
ГАП	Тупісь С.						
Архітектор	Янків С.		31.12				
					Схема функціонального зонування території з відповідними характеристиками містобудівних умов та обмежень м 1 - 2000		
					Стад.	Аркуш.	Аркушів
					ДПТ	4	8
					ПП "Архново"		

Схема організації руху транспорту і пішоходів м 1 - 2000



Умовні позначення

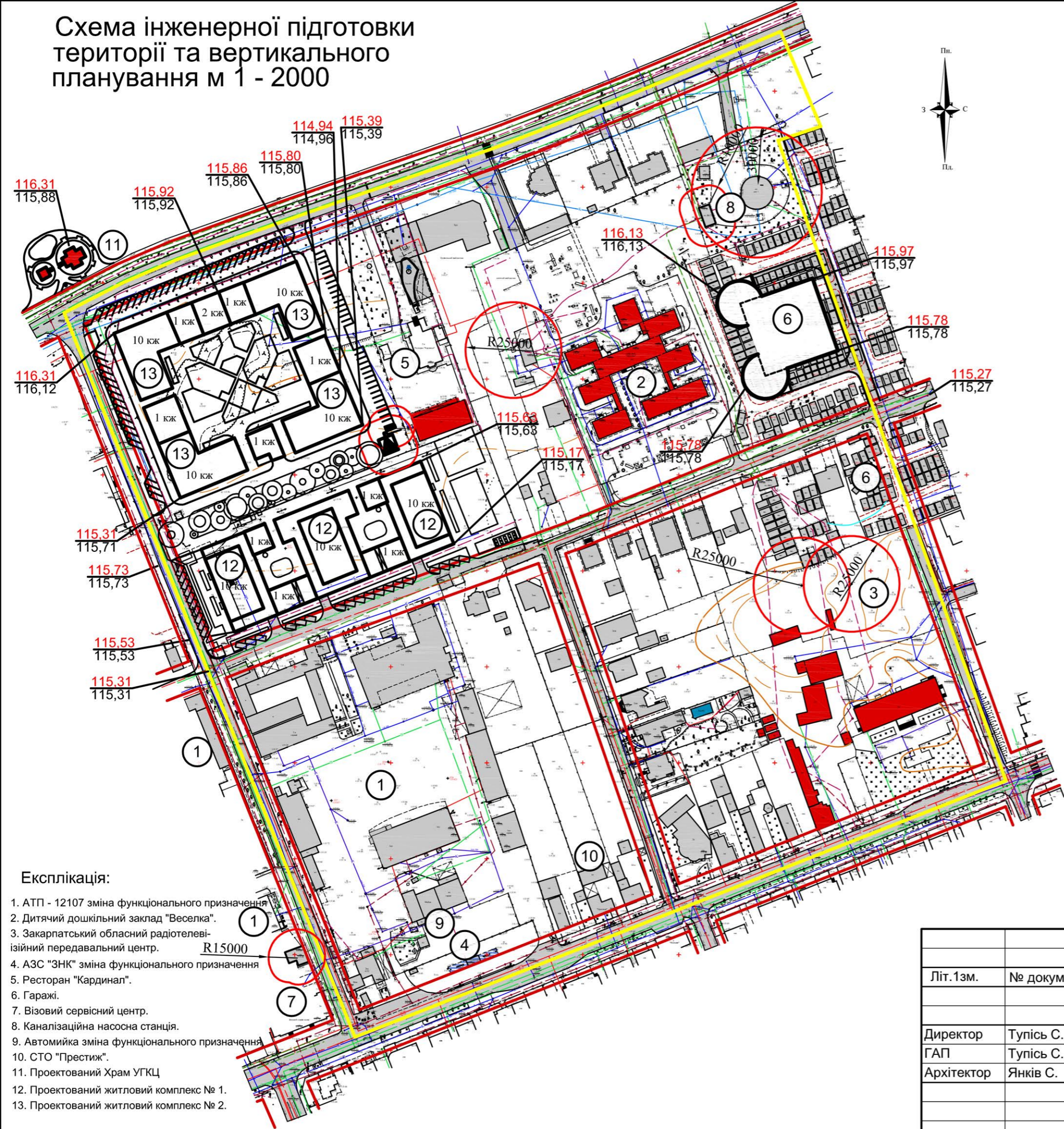
Проект.	Назва
	Межа території проектування
	Територія садибної житлової забудови
	Територія житлової багатоквартирної забудови
	Територія громадської забудови
	Територія транспортної інфраструктури
	Зони об'єктів тепломережі мереж водопостачання, каналізації та газопостачання
	Пішохідні доріжки, тротуари і майданчики
	Житлові будинки
	Громадські споруди
	Газорозподільний пункт
	Трансформаторна підстанція
	Теплофікація
	Газопровід
	Лінії електропередачі (ЛЕП) повітряні дротяні
	Електрокабелі підземні низької напруги
	Водопровід
	Лінії зв'язку підземні кабельні
	Електрокабель високої напруги підземний
	Каналізація
	Санітарно-захисна зона
	"Червоні лінії"
	Гостьові автостоянки
	В'їзди в багаторівневі, підземні автостоянки
	Магістральні вулиці
	Житлові вулиці
	Рух транспорту по вулицях

Експлікація:

- АТП - 12107 зміна функціонального призначення
- Дитячий дошкільний заклад "Веселка".
- Закарпатський обласний радіотелевізійний передавальний центр.
- АЗС "ЗНК" зміна функціонального призначення
- Ресторан "Кардинал".
- Гаражі.
- Візовий сервісний центр.
- Каналізаційна насосна станція.
- Автомійка зміна функціонального призначення
- СТО "Престиж".
- Проектований Храм УГКЦ
- Проектований житловий комплекс № 1.
- Проектований житловий комплекс № 2.

Літ. 1зм.	№ докум.	Подп.	Дата	2025р. 31.12. 2025			
				Пішохідні доріжки, тротуари і майданчики			
				Детальний план території обмеженої вулицями Олександра Капуша, Капушанською (Перемоги), Василя Гаджеги (Олександра Радищева) та Словянською набережною.			
Директор	Тупісь С.			Детальний план території	Стад.	Аркуш.	Аркушів
ГАП	Тупісь С.				ДПТ	5	8
Архітектор	Янків С.		31.12		Схема організації руху транспорту і пішоходів м 1 - 2000		
				ПП "Архново"			

Схема інженерної підготовки території та вертикального планування м 1 - 2000



Умовні позначення

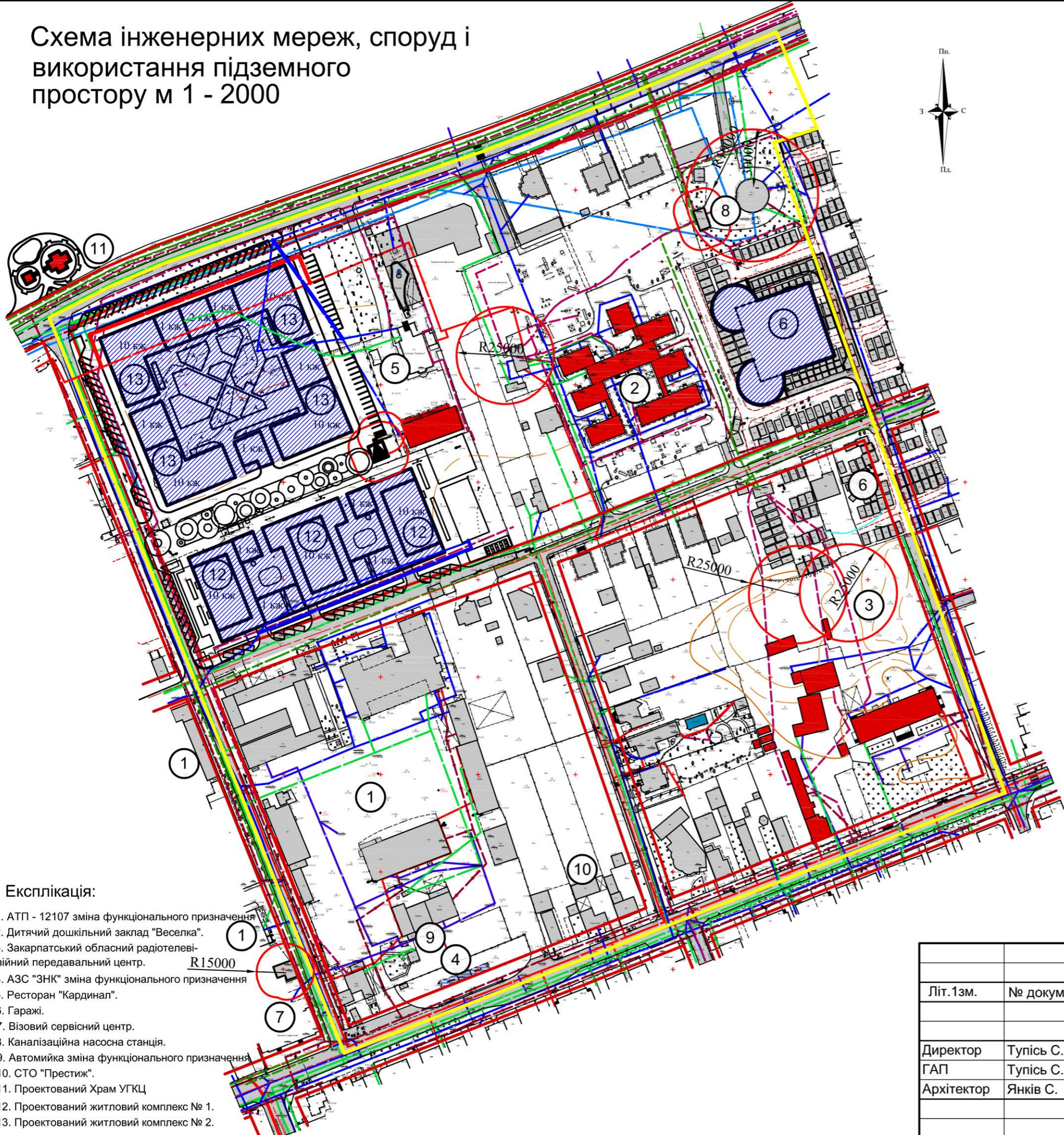
Проект.	Назва
	Межа території проектування
	Територія садибної житлової забудови
	Територія житлової багатоквартирної забудови
	Територія громадської забудови
	Територія транспортної інфраструктури
	Зони об'єктів тепломережі мереж водопостачання, каналізації та газопостачання
	Пішохідні доріжки, тротуари і майданчики
	Житлові будинки
	Громадські споруди
	Газорозподільний пункт
	Трансформаторна підстанція
	Теплофікація
	Газопровід
	Лінії електропередачі (ЛЕП) повітряні дротяні
	Електрокабелі підземні низької напруги
	Водопровід
	Лінії зв'язку підземні кабельні
	Електрокабель високої напруги підземний
	Каналізація
	Санітарно-захисна зона
	"Червоні лінії"
	115.31 Червона відмітка 115.31 Чорна відмітка

Експлікація:

- АТП - 12107 зміна функціонального призначення
- Дитячий дошкільний заклад "Веселка".
- Закарпатський обласний радіотелевізійний передавальний центр.
- АЗС "ЗНК" зміна функціонального призначення
- Ресторан "Кардинал".
- Гаражі.
- Візовий сервісний центр.
- Каналізаційна насосна станція.
- Автомийка зміна функціонального призначення
- СТО "Престиж".
- Проектований Храм УГКЦ
- Проектований житловий комплекс № 1.
- Проектований житловий комплекс № 2.

			2025р.	31.12. 2025
Літ.1зм.	№ докум.	Подп.	Дата	Детальний план території обмеженої вулицями Олександра Капуша, Капушанською (Перемоги), Василя Гаджеги (Олександра Радищева) та Словянською набережною.
Директор	Тупісь С.			Детальний план території
ГАП	Тупісь С.			
Архітектор	Янків С.	31.12		
				Схема інженерної підготовки території та вертикального планування м 1 - 2000
				Стад. ДПТ
				Аркуш. 6
				Аркушів 8
				ПП "Архново"

Схема інженерних мереж, споруд і використання підземного простору м 1 - 2000



Умовні позначення

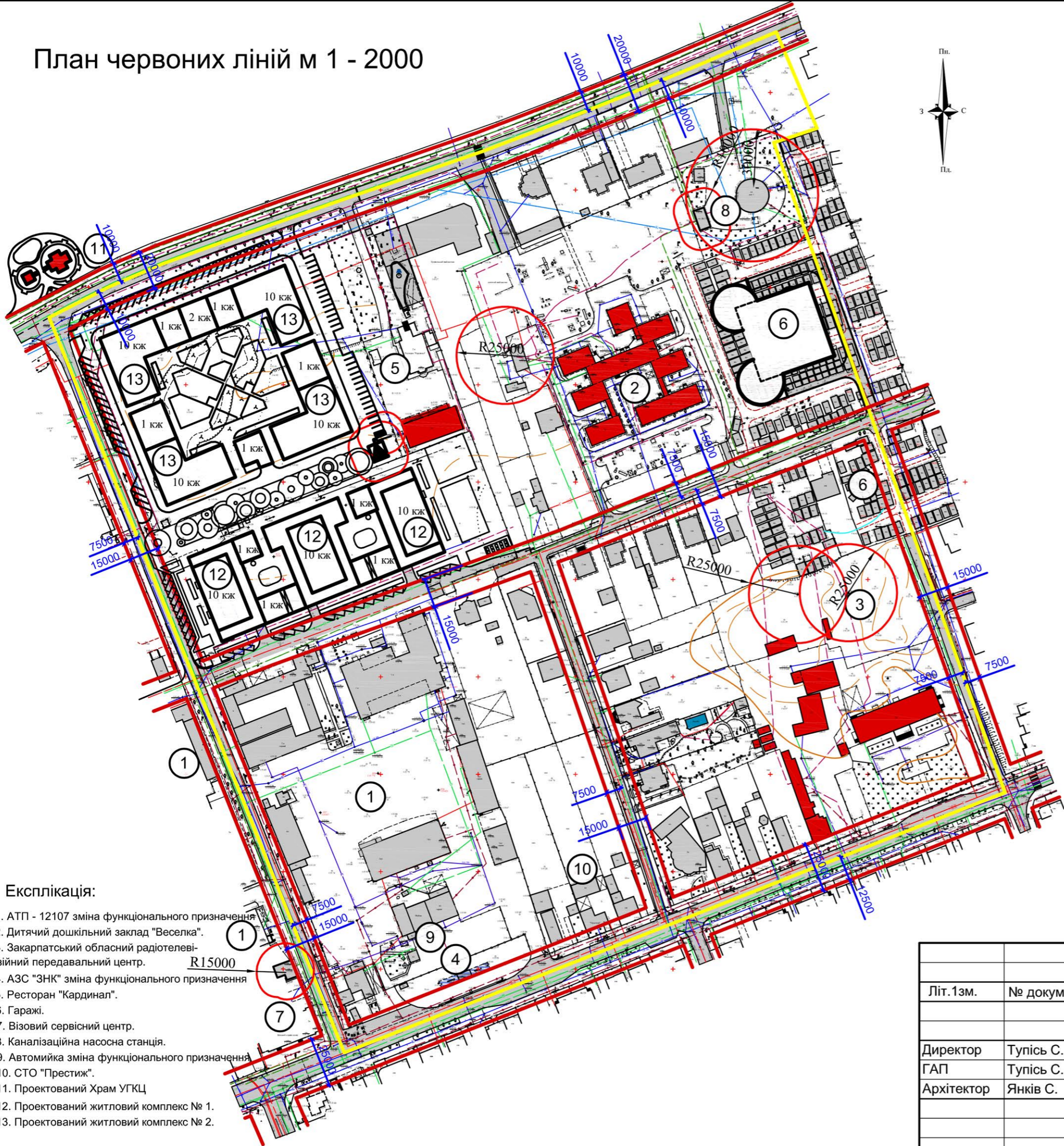
Проект.	Назва
	Межа території проектування
	Територія садибної житлової забудови
	Територія житлової багатоквартирної забудови
	Територія громадської забудови
	Територія транспортної інфраструктури
	Зони об'єктів тепломережі мереж водопостачання, каналізації та газопостачання
	Пішохідні доріжки, тротуари і майданчики
	Житлові будинки
	Громадські споруди
	Газорозподільний пункт
	Трансформаторна підстанція
	Теплофікація
	Газопровід
	Лінії електропередачі (ЛЕП) повітряні дротяні
	Електрокабелі підземні низької напруги
	Водопровід
	Лінії зв'язку підземні кабельні
	Електрокабель високої напруги підземний
	Каналізація
	Санітарно-захисна зона
	"Червоні лінії"
	Підземний простір
	Перенос газопровіду
	Перенос каналізації

Експлікація:

- АТП - 12107 зміна функціонального призначення
- Дитячий дошкільний заклад "Веселка".
- Закарпатський обласний радіотелевізійний передавальний центр.
- АЗС "ЗНК" зміна функціонального призначення
- Ресторан "Кардинал".
- Гаражі.
- Візовий сервісний центр.
- Каналізаційна насосна станція.
- Автомійка зміна функціонального призначення
- СТО "Престиж".
- Проектований Храм УГКЦ
- Проектований житловий комплекс № 1.
- Проектований житловий комплекс № 2.

			2025р.	31.12. 2025
Літ.1зм.	№ докум.	Подп.	Дата	Детальний план території обмеженої вулицями Олександра Капуша, Капушанською (Перемоги), Василя Гаджеги (Олександра Радищева) та Словянською набережною.
Директор	Тупісь С.			Детальний план території
ГАП	Тупісь С.			
Архітектор	Янків С.	31.12		
				Схема інженерних мереж, споруд і використання підземного простору м 1 - 2000
				Стад. ДПТ
				Аркуш. 7
				Аркушів 8
				ПП "Архново"

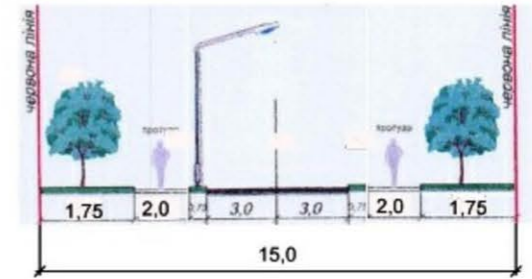
План червоних ліній м 1 - 2000



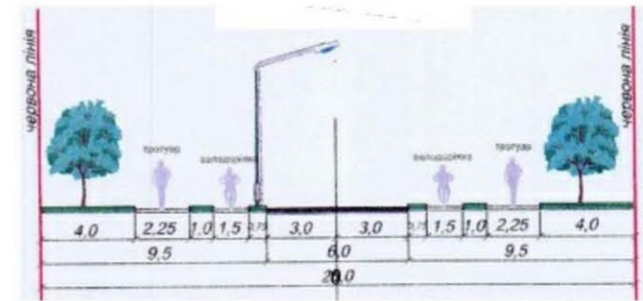
Умовні позначення

Проект.	Назва
	Межа території проектування
	Територія садибної житлової забудови
	Територія житлової багатоквартирної забудови
	Територія громадської забудови
	Територія транспортної інфраструктури
	Зони об'єктів тепломережі мереж водопостачання, каналізації та газопостачання
	Пішохідні доріжки, тротуари і майданчики
	Житлові будинки
	Громадські споруди
	Газорозподільний пункт
	Трансформаторна підстанція
	Санітарно-захисна зона
	"Червоні лінії"

Поперечний профіль вулиці 15.0 м. в червоних лініях



Поперечний профіль вулиці 25.0 м. в червоних лініях



Експлікація:

- АТП - 12107 зміна функціонального призначення
- Дитячий дошкільний заклад "Веселка".
- Закарпатський обласний радіотелевізійний передавальний центр.
- АЗС "ЗНК" зміна функціонального призначення
- Ресторан "Кардинал".
- Гаражі.
- Візовий сервісний центр.
- Каналізаційна насосна станція.
- Автомійка зміна функціонального призначення
- СТО "Престиж".
- Проектований Храм УГКЦ
- Проектований житловий комплекс № 1.
- Проектований житловий комплекс № 2.

			2025р.	31.12. 2025		
Літ.1зм.	№ докум.	Подп.	Дата	Детальний план території обмеженої вулицями Олександра Капуша, Капушанською (Перемоги), Василя Гаджеги (Олександра Радищева) та Словянською набережною.		
Директор	Тупісь С.			Детальний план території		
ГАП	Тупісь С.					
Архітектор	Янків С.	31.12				
				План червоних ліній м 1 - 2000		
				Стад.	Аркуш.	Аркушів
				ДПТ	8	8
				ПП "Архново"		