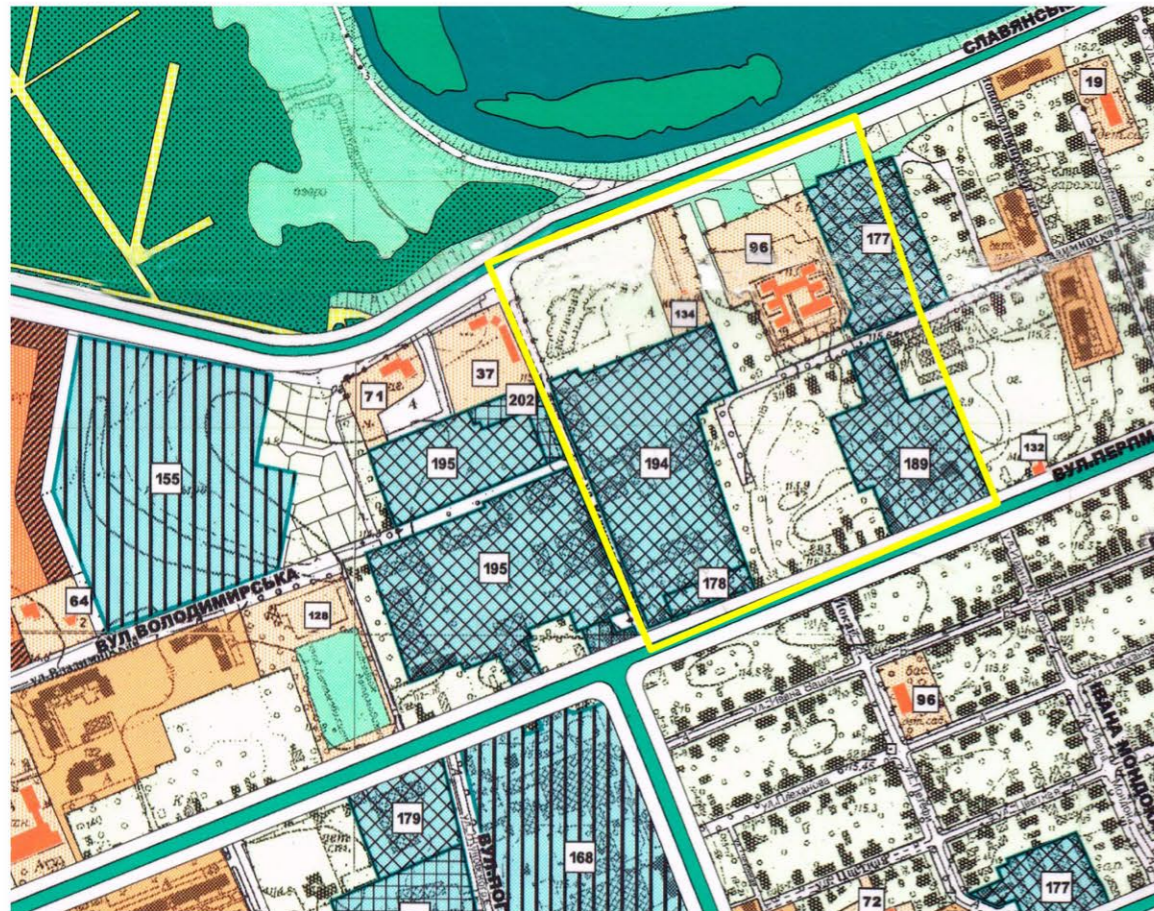


Схема розташування території у планувальній структурі генерального плану м. Ужгорода

Схема розташування території у планувальній структурі населеного пункту



УМОВНІ ПОЗНАЧЕННЯ

	межа опрацювання
	ТЕРИТОРІЯ САДИНОЇ ЖИТЛОВОЇ ЗАБУДОВИ
	ТЕРИТОРІЯ БАГАТОКВАРТИРНОЇ ЖИТЛОВОЇ ЗБ
	ТЕРИТОРІЯ ГРОМАДСЬКОЇ ЗАБУДОВИ
	ПАМ'ЯТНИК АРХІТЕКТУРИ ДЕРЖАВНОГО ЗНАЧЕННЯ
	ТЕРИТОРІЯ ПРОМИСЛОВИХ ПІДПРИЄМСТВ
	ТЕРИТОРІЯ КОМУНАЛЬНИХ ПІДПРИЄМСТВ, ТРАНСПОРТУ ТА ЗБІЖЖУ
	ТЕРИТОРІЯ СКЛАДІВ ТА БАЗ
	СПЕЦТЕРИТОРІЯ
	ЗЕЛЕНІ НАСАДЖЕННЯ ЗАГАЛЬНОГО КОРИСТІ
	ЗЕЛЕНІ НАСАДЖЕННЯ СПЕЦПРИЗНАЧЕННЯ
	ВИНОГРАДИНИ
	ІНШІ ТЕРИТОРІЇ
	КЛАДОВИЩА
	ТЕРИТОРІЯ САДОВИХ ТОВАРИСТВ
	ВИДІВКИ
	РІВКИ ТА ВОДОЙМИЩА
	МАГІСТРАЛЬНІ ВУЛИЦІ РАЙОННОГО ЗНАЧЕННЯ
	МАГІСТРАЛЬНІ ВУЛИЦІ МІСЬКОГО ЗНАЧЕННЯ
	ШТУЧНІ СПОРУДИ (МОСТИ, ШЛЯХОПРОВІДИ)
	ПІДХОДНІ ЗОНИ

Експлікація:

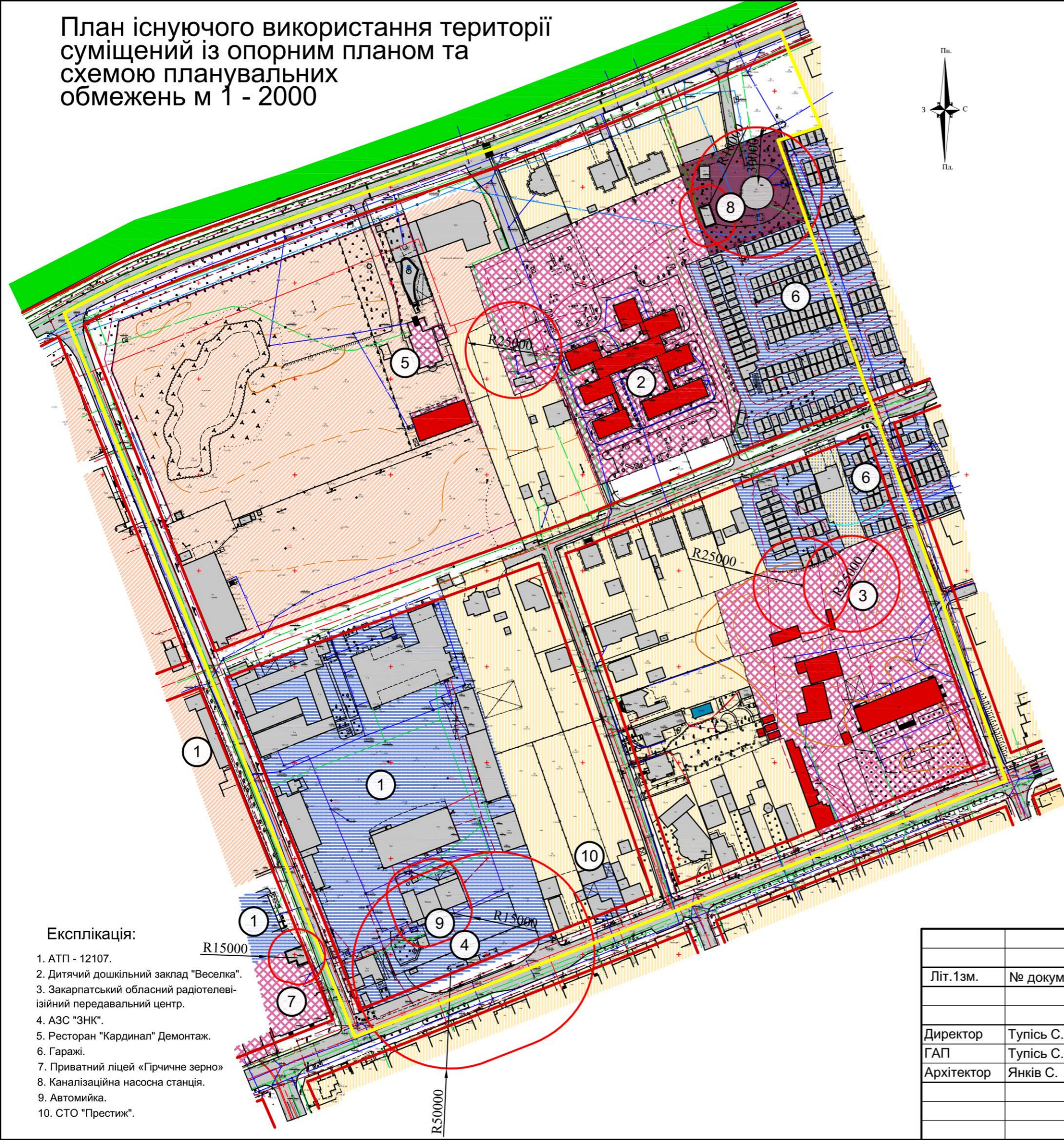
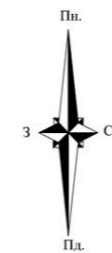
- 19. Податкова міліція.
- 37. Адміністративна установа.
- 71. Автопорт "Чоп".
- 96. Дитячий дошкільний заклад.
- 128. Стадіон.
- 134. Ресторан.
- 168. Мясокомбінат.
- 177. Гаражі.
- 178. АЗС.
- 179. СТО.
- 189. Закарпатський обласний радіотелевізійний передавальний центр.
- 194. АТП - 12107.
- 195. Ужгородське АТП - 12154.
- 202. Орендне підприємство "Автогаз".

Примітки:

1. Схема розташування території у планувальній структурі генерального плану м. Ужгорода виконана на викопіюванні з генерального плану м. Ужгорода (2004 р.).
2. Схема розташування території у планувальній структурі населеного пункту виконана на знімку із супутника Google

			2025р.	31.12. 2025			
Літ.1зм.	№ докум.	Подп.	Дата	Детальний план території обмеженої вулицями Олександра Капуша, Капушанською (Перемоги), Василя Гаджеги (Олександра Радищева) та Словянською набережною.			
Директор	Тупісь С.			Детальний план території	Стад.	Аркуш.	Аркушів
ГАП	Тупісь С.				ДПТ	1	8
Архітектор	Янків С.		31.12		Схеми розташування території у планувальній структурі генерального плану м. Ужгорода та населеного пункту		
				ПП "Архново"			

План існуючого використання території суміщений із опорним планом та схемою планувальних обмежень м 1 - 2000



Умовні позначення

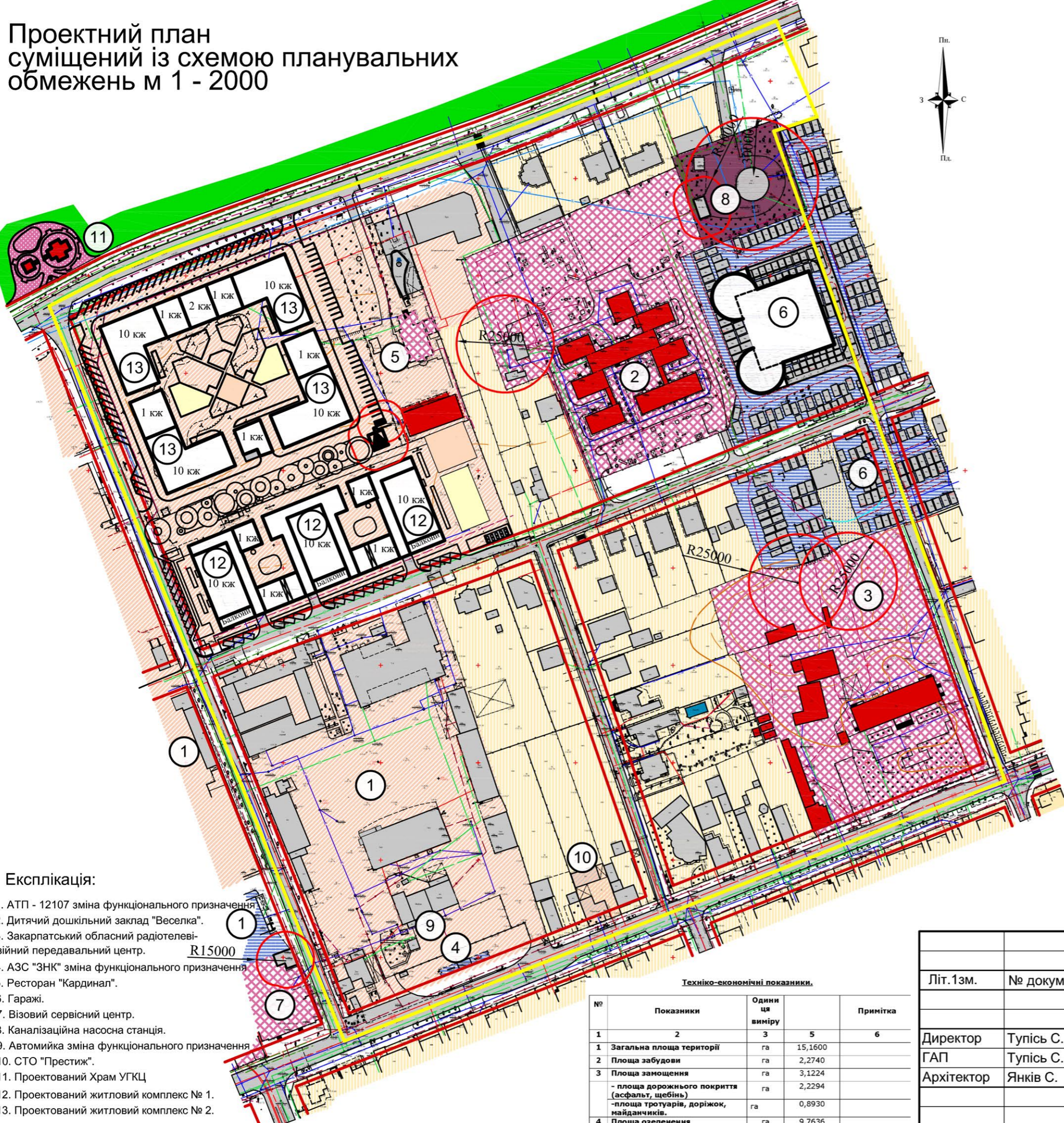
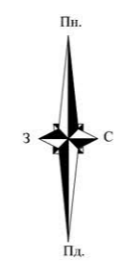
Проект.	Назва
	Межа території проектування
	Територія садибної житлової забудови
	Територія житлової багатоквартирної забудови
	Територія громадської забудови
	Територія транспортної інфраструктури
	Зони об'єктів тепломережі мереж водопостачання, каналізації та газопостачання
	Пішохідні доріжки, тротуари і майданчики
	Житлові будинки
	Громадські споруди
	Газорозподільний пункт
	Трансформаторна підстанція
	Теплофікація
	Газопровід
	Лінії електропередачі (ЛЕП) повітряні дротяні
	Електрокабелі підземні низької напруги
	Водопровід
	Лінії зв'язку підземні кабельні
	Електрокабель високої напруги підземний
	Каналізація
	Санітарно-захисна зона
	"Червоні лінії"

Експлікація:

1. АТП - 12107.
2. Дитячий дошкільний заклад "Веселка".
3. Закарпатський обласний радіотелевізійний передавальний центр.
4. АЗС "ЗНК".
5. Ресторан "Кардинал" Демонтаж.
6. Гаражі.
7. Приватний ліцей «Гірчичне зерно»
8. Каналізаційна насосна станція.
9. Автомийка.
10. СТО "Престиж".

			2025р.	31.12. 2025			
Літ.1зм.	№ докум.	Подп.	Дата	Детальний план території обмеженої вулицями Олександра Капуша, Капушанською (Перемоги), Василя Гаджеги (Олександра Радищева) та Словянською набережною.			
Директор	Тупісь С.			Детальний план території	Стад.	Аркуш.	Аркушів
ГАП	Тупісь С.				ДПТ	2	8
Архітектор	Янків С.		31.12		План існуючого використання території суміщений із опорним планом та схемою планувальних обмежень м 1 - 2000		
					ПП "Архново"		

Проектний план суміщений із схемою планувальних обмежень м 1 - 2000



Умовні позначення

Проект.	Назва
	Межа території проектування
	Територія садибної житлової забудови
	Територія житлової багатоквартирної забудови
	Територія громадської забудови
	Територія транспортної інфраструктури
	Зони об'єктів тепломережі мереж водопостачання, каналізації та газопостачання
	Пішохідні доріжки, тротуари і майданчики
	Житлові будинки
	Громадські споруди
	Газорозподільний пункт
	Трансформаторна підстанція
	Теплофікація
	Газопровід
	Лінії електропередачі (ЛЕП) повітряні дротяні
	Електрокабелі підземні низької напруги
	Водопровід
	Лінії зв'язку підземні кабельні
	Електрокабель високої напруги підземний
	Каналізація
	Санітарно-захисна зона
	"Червоні лінії"
	Спортивний майданчик
	Майданчик для відпочинку дорослого населення
	Дитячий майданчик
	Господарський майданчик

Експлікація:

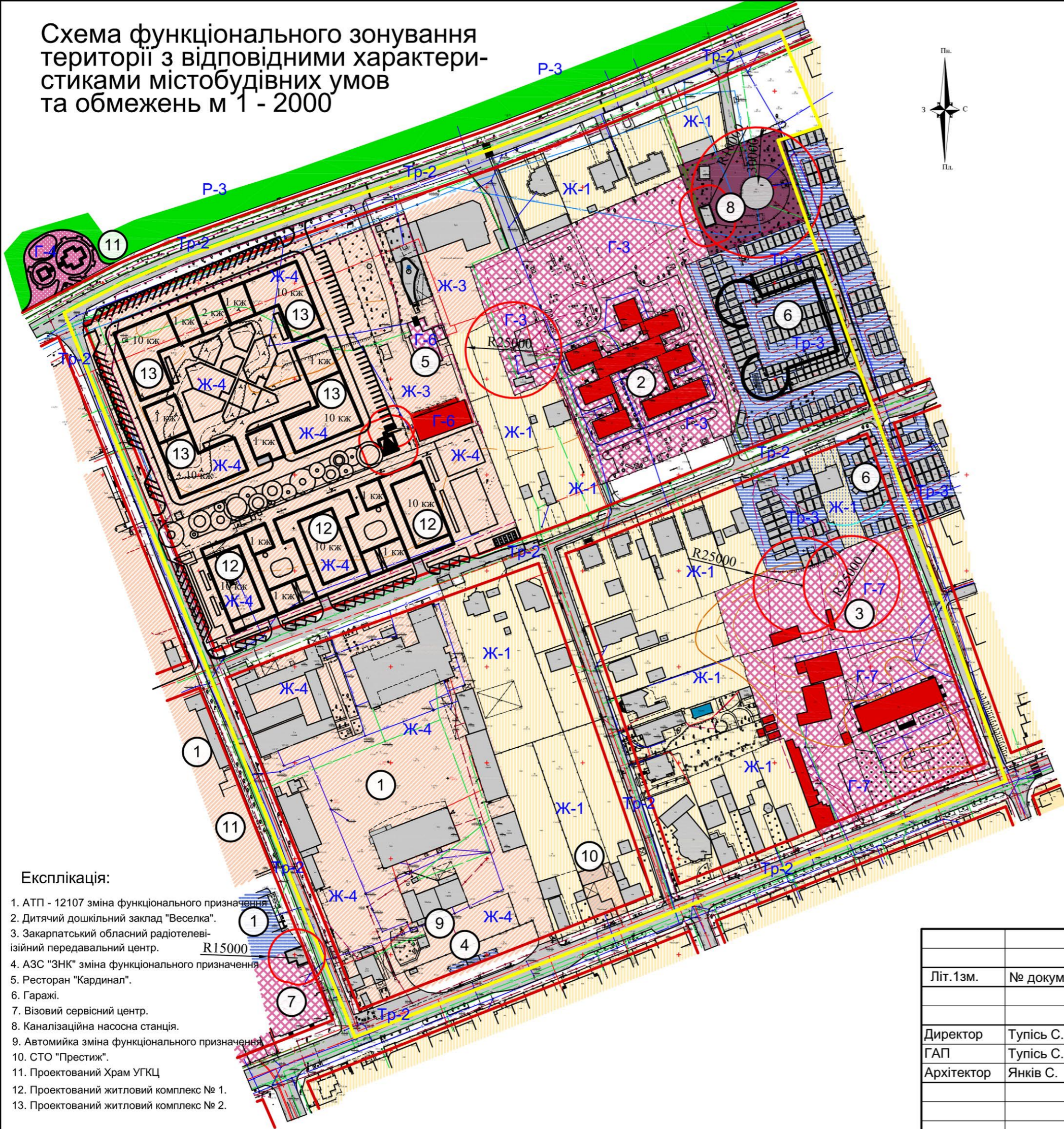
- АТП - 12107 зміна функціонального призначення
- Дитячий дошкільний заклад "Веселка".
- Закарпатський обласний радіотелевізійний передавальний центр.
- АЗС "ЗНК" зміна функціонального призначення
- Ресторан "Кардинал".
- Гаражі.
- Візовий сервісний центр.
- Каналізаційна насосна станція.
- Автомійка зміна функціонального призначення
- СТО "Престиж".
- Проектований Храм УГКЦ
- Проектований житловий комплекс № 1.
- Проектований житловий комплекс № 2.

Техніко-економічні показники.

№	Показники	Одиниця виміру	Примітка
1	Загальна площа території	га	15,1600
2	Площа забудови	га	2,2740
3	Площа заощаження - площа дорожнього покриття (асфальт, щебінь) - площа тротуарів, доріжок, майданчиків.	га	3,1224 2,2294 0,8930
4	Площа озеленення	га	9,7636

Літ.1зм.	№ докум.	Подп.	Дата	31.12. 2025			
				Детальний план території обмеженої вулицями Олександра Капуша, Капушанською (Перемоги), Василя Гаджеги (Олександра Радищева) та Словянською набережною.			
Директор	Тупісь С.			Детальний план території	Стад.	Аркуш.	Аркушів
ГАП	Тупісь С.				ДПТ	3	8
Архітектор	Янків С.		31.12	Проектний план суміщений із схемою планувальних обмежень м 1 - 2000			
				ПП "Архново"			

Схема функціонального зонування території з відповідними характеристиками містобудівних умов та обмежень м 1 - 2000



Умовні позначення

Проект.	Назва
	Межа території проектування
	Територія садибної житлової забудови
	Змішана проектна багатоквартирна житлова забудови та громадська (від 9 до 16 поверхів)
	Навчальна зона
	Культурна та спортивна зона
	Торгівельна зона
	Інша громадська зона
	Зони СТО, АЗС, автопарків, гаражів, автостоянок
	Вулиці та проїзди
	Зони об'єктів тепломережі мереж водопостачання, каналізації та газопостачання
	Рекреаційні зони озелених територій з загального користування.
	Житлові будинки
	Громадські споруди
	Газорозподільний пункт
	Трансформаторна підстанція
	Лінії зв'язку підземні кабельні
	Електрокабель високої напруги підземний
	Каналізація
	Санітарно-захисна зона
	"Червоні лінії"
	Спортивний майданчик
	Майданчик для відпочинку дорослого населення
	Дитячий майданчик
	Господарський майданчик

Експлікація:

1. АТП - 12107 зміна функціонального призначення
2. Дитячий дошкільний заклад "Веселка".
3. Закарпатський обласний радіотелевізійний передавальний центр.
4. АЗС "ЗНК" зміна функціонального призначення
5. Ресторан "Кардинал".
6. Гаражі.
7. Візовий сервісний центр.
8. Каналізаційна насосна станція.
9. Автомійка зміна функціонального призначення
10. СТО "Престиж".
11. Проектований Храм УГКЦ
12. Проектований житловий комплекс № 1.
13. Проектований житловий комплекс № 2.

Літ.1зм.	№ докум.	Подп.	Дата					
			2025р.	31.12. 2025				
				Детальний план території обмеженої вулицями Олександра Капуша, Капушанською (Перемоги), Василя Гаджеги (Олександра Радищева) та Словянською набережною.				
Директор	Тупісь С.			Детальний план території	Стад.	Аркуш.	Аркушів	
ГАП	Тупісь С.				ДПТ	4	8	
Архітектор	Янків С.		31.12		ПП "Архново"			
				Схема функціонального зонування території з відповідними характеристиками містобудівних умов та обмежень м 1 - 2000			ПП "Архново"	