

Interreg



Co-funded by
the European Union

BioGreenInfra

NEXT Poland – Ukraine

Проект

PLUA.01.03-IP.01-0015/23

Біорізноманіття в зеленій інфраструктурі Білостоцького повіту та
міста Ужгород

Дизайн-проект зеленої громадської інфраструктури навколо
центральної міської клінічної лікарні в м. Ужгород за адресою:
вул. Грибоєдова, 20



**Період реалізації робочого пакету:
01.06.2025 – 31.07.2027**

**Виконавець: Департамент міської
інфраструктури Ужгородської
міської ради**

**Виконання будівельних робіт
відповідно до будівельного
проекту «Реконструкція території
Центральної міської клінічної
лікарні за адресою вул.
Олександра Грибоєдова, 20, м.
Ужгород», затвердженого наказом
Департаменту міської
інфраструктури від 10.01.2024 № 6.**

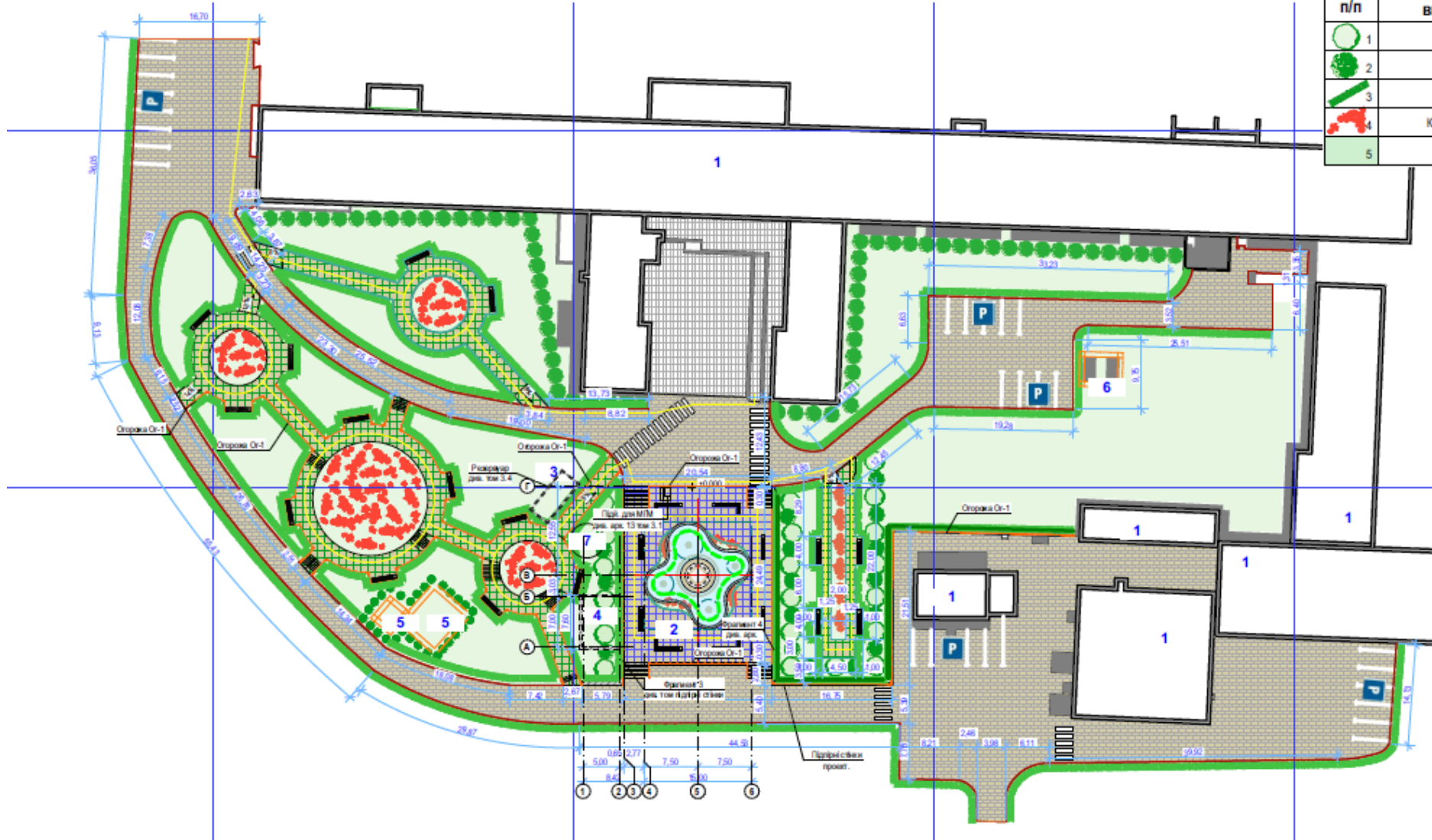
Генеральний план
M1:500

Відомість елементів озеленення

№ п/п	Найменування породи або виду насадження	Од. вим.	Кіл.	Примітки
1	Ялівець Коладський	шт.	20	
2	Туя Смарагд	шт.	114	
3	Самшит	шт.	5760	
4	Катник в багаторічній	м ²	410,71	
5	Газон	м ²	4 285,93	

Примітки:

1. Існуючі на території дерева, що не потрапляють під пляму забудови, підлягають збереженню.
Для корчування дерев в кількості 35 шт., що потрапляють під пляму проектування, отримати дозвіл в установленому порядку. В якості компенсуючих заходів проектом передбачено висадження на території нових листяних дерев, та хвойних дерев.
2. Для озеленення території рекомендується висаджувати дерева і кущі місцевих порід. Забороняється висаджувати колочі види насаджень, такі, що обпалюють, дають неїстівні плоди і насіння отруйні рослини, такі, що викликають алергію, мають дурманний запах і т.п.



Теперішній стан території проєкту

Ділянка благоустрою знаходиться на території КНП «Центральна міська клінічна лікарня» по вул. Олександра Грибоєдова, 20 в м. Ужгород.

На ділянці проектування розташовано існуючий фонтан який знаходиться в несправному стані.

Існуючий стан покриття - незадовільний. Значна частина асфальтобетонного покриття розбита та знищена, наявні ямковість, нерівність поперечного профілю.

Частина зелених насаджень перебувають у поганому стані: ділянки газону витоптані та не доглянуті, частина дерев сухі або хворі, чагарники та квітники відсутні.

Освітлення не вистачає для повної освітленості ділянки проектування.

Конструкції підірних стінок, стінок фонтану, залізобетонні конструкції сходів перебувають в незадовільному, місцями непридатному для експлуатації стані підлягають ремонту або відновленню.







- Оновлена та реконструйована зелена зона буде використовуватися як рекреаційна зелена зона громадського користування.
- Зона громадських зелених насаджень з високим рівнем благоустрою, призначена для повсякденного відпочинку населення міста, включатиме сквер з фонтаном та багато зелених паркувальних місць (екопарковок).
- Однією з цілей проекту реконструкції та ревіталізації ділянки навколо лікарні в м. Ужгород є будівництво резервуарів для дощової води, зібраної з території, які зберігатимуть дощову та талу воду в резервуарах, а потім використовуватимуть для поливу зелених зон та гасіння пожеж.

Фази робочого пакету

Робочий проект передбачає такі будівельно-демонтажні роботи під час капітального ремонту благоустрою території:

Фаза 1. Будівництво підпірних стін.

Фаза 2. Облаштування технічних приміщень.

Фаза 3. Реконструкція старого фонтану.

Фаза 4. Створення системи зрошення та резервуара.

Фаза 5. Забезпечення ландшафтного дизайну, екопарковок та освітлення зеленої зони.

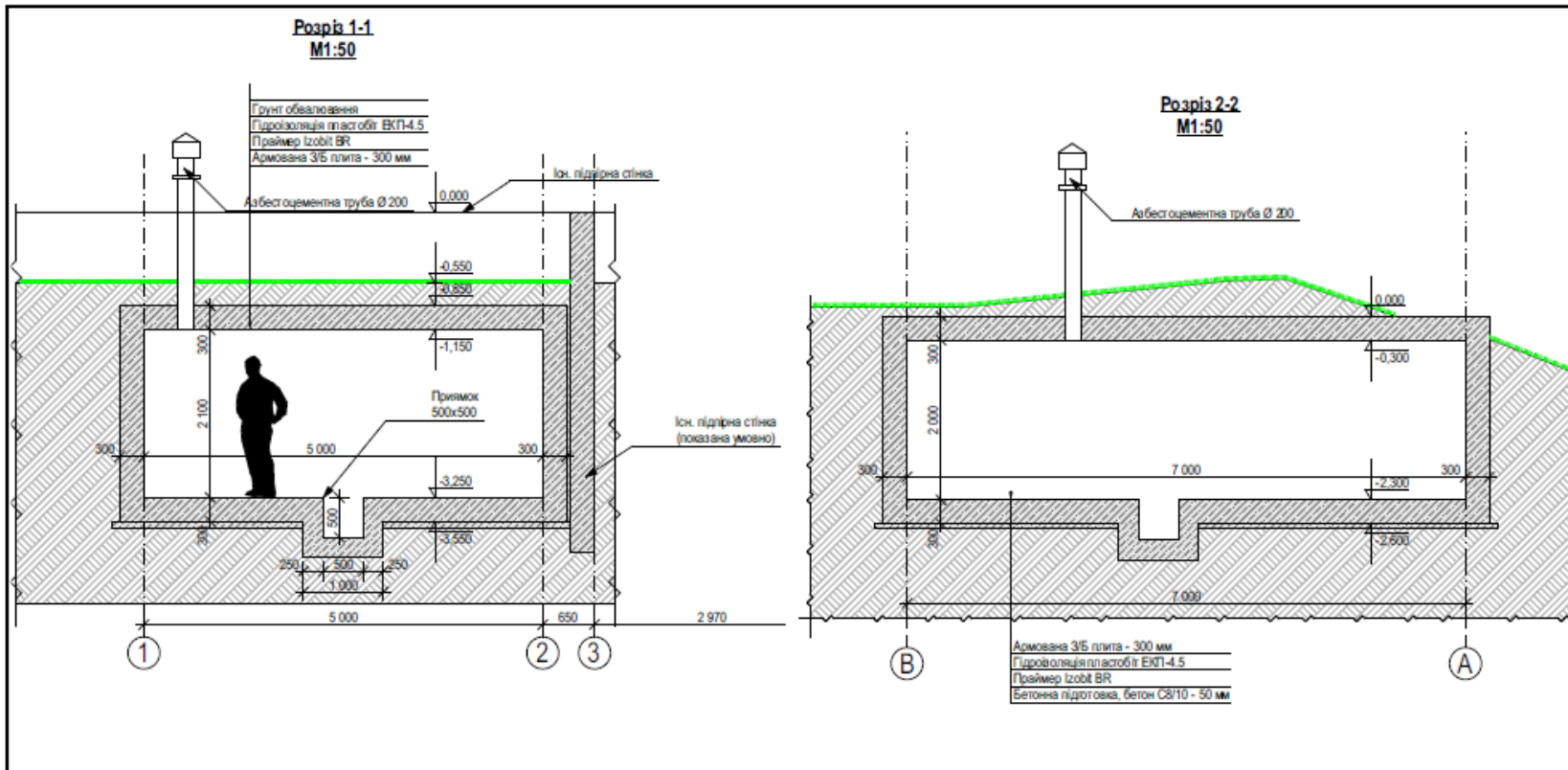
Будівництво підпірних стін

- Необхідність капітального ремонту підпірних стін зумовлена їх аварійним станом, що також підтверджується існуючим технічним оглядом, проведеним сертифікованою особою. Несуча здатність знижена на 30% та існує ризик обвалення.
- Щодо необхідності будівництва нових підпірних стін, то це пов'язано з тим, що ділянка розташована на схилі і, відповідно, підпірні стіни необхідно влаштовувати вздовж пішохідних доріжок у деяких місцях, щоб уникнути зсувів.
- Довжина підпірних стін становить 450 м.

Технічне приміщення

Заплановане технічне переоснащення тех. приміщення розміром 35 кв.м.

У цьому приміщенні буде розташоване технологічне обладнання, необхідне для очищення води, поливу та роботи фонтану (насоси та фільтри).



Створення системи зрошення та резервуара

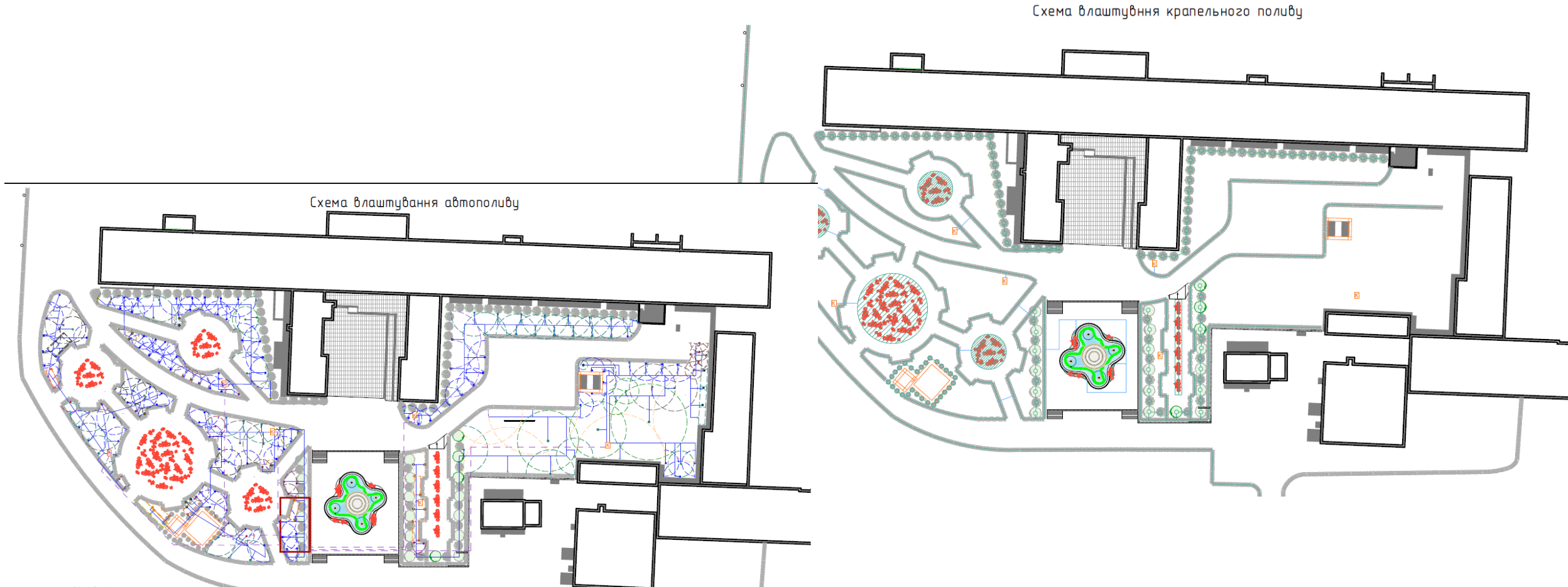
Проект передбачає застосування екологічного рішення для збору та використання дощової води.

Окрім використання дощової води в системі зрошення зелених зон, також планується створення резервного пожежного резервуара - сховища для збору дощової води, яка після фільтрації буде використовуватися для зрошення та додатково слугуватиме пожежним резервуаром. Будівництво резервуара дозволить управляти водою з паркової зони.

В рамках завдання планується впровадження індикатора «RCR52. Рекультивовані землі, що використовуються для зелених насаджень, соціального житла, бізнесу або інших цілей» площею 0,79 га.



Схема влаштування автополиву та крапельного поливу



Забезпечення ландшафтного дизайну, екопарковок та освітлення зеленої зони

Забезпечення ландшафтного дизайну та освітлення зеленої зони площею 4 696,64 м². Одночасно буде створено 24 екопарковки загальною площею 304 кв.м. Проект передбачає використання енергоефективних світлодіодних вуличних ліхтарів IP 65. Згідно з проектною документацією, спроектовано 54 лампи ROSA OW LED потужністю 28 Вт.

Вибір рослинності для озеленення території проєкту в Ужгороді

Дослідження проведене в рамках Робочого Пакету 1 дозволить здійснити вибір відповідної рослинності, її складу та підготувати рекомендації для належного благоустрою території лікарні в Ужгороді.

Буде проаналізовано топографію, місця існування та біорізноманіття (інвентаризація рослин, комах, птахів тощо). Будуть запропоновані рішення щодо складу рослинності.

Дослідження охопить:

1. Неінвазивні види.
2. Місцево відібрані.
3. Багаторічні рослини.
4. Рослинні композиції, які виконують свою утилітарну функцію в різні сезони.
5. Можливість збагачення своїх територій біорізноманіттям рослин партнерів.
6. Рослини для хортітерапії.

Надані рекомендації будуть враховані при підготовці тендерної документації.



ДОСТУПНІСТЬ ТЕРИТОРІЇ ОБ'ЄКТУ ДЛЯ МАЛОМОБІЛЬНИХ ГРУП НАСЕЛЕННЯ

Передбачено застосування спеціалізованих елементів, що враховують специфічні потреби осіб з інвалідністю:

- доступність місць цільового відвідування і безперешкодність переміщення;
- мощення, місця стиків різних типів покриття влаштовуються без перепаду рівнів;
- ширина всіх доріжок забезпечує безперешкодне пересування для маломобільних груп населення;
- влаштування тактильного покриття попереджувального типу;
- додання тактильного покриття на вході до площі та влаштування опущеного переходу з тротуару.
- улаштування підйомного пристрою для МГМ для доступу до площі навколо фонтану.