

УЖГОРОДСЬКА МІСЬКА РАДА

ХІІ сесія VI скликання
(1-е пленарне засідання)

Р І Ш Е Н Н Я

від 24 лютого 2012 р. № 425

м. Ужгород

**Про зміни та доповнення
до рішення VII сесії міської
ради VI скликання
від 22 липня 2011р. №193
"Про Порядок встановлення
вивісок в місті Ужгород"**

З метою поліпшення естетично-художнього вигляду міста, збереження історичного середовища, враховуючи Закони України "Про рекламу", "Про благоустрій населених пунктів", "Про охорону культурної спадщини", відповідно до Правил благоустрою міста Ужгород, затверджених рішенням IV сесії міської ради V скликання від 26 грудня 2006р. №136, Порядку встановлення вивісок в місті Ужгород, затвердженого рішенням VII сесії міської ради VI скликання від 22 липня 2011р. №193 та п.37 ч.1 ст.26 Закону України "Про місцеве самоврядування в Україні",

міська рада ВИРІШИЛА:

1. Внести наступні зміни до рішення VII сесії міської ради VI скликання від 22 липня 2011р. №193 "Про Порядок встановлення вивісок в місті Ужгород":
Доповнити рішення пунктом 4 наступного змісту: "4. Затвердити вимоги до вивісок згідно з додатком 4." (додається).
Пункти 4, 5, 6 рішення вважати пунктами 5, 6, 7.
2. Рішення набирає чинності з дня його опублікування в газеті «Ужгород».
3. Контроль за виконання рішення покласти на постійну комісію з питань житлово-комунального господарства, містобудування, архітектури та екології (голова – Погорелов А.В.).

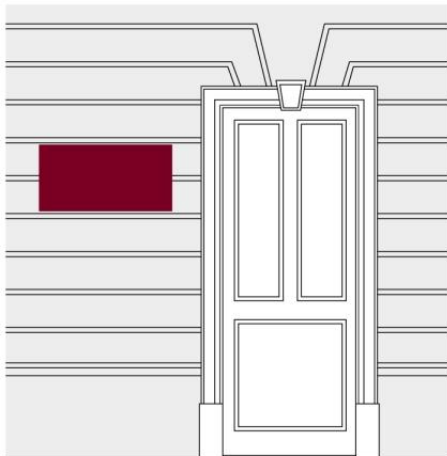
Міський голова

В. Погорелов

Вимоги до вивісок

ДОЗВОЛЯЄТЬСЯ ВСТАНОВЛЮВАТИ ВИВІСКИ:

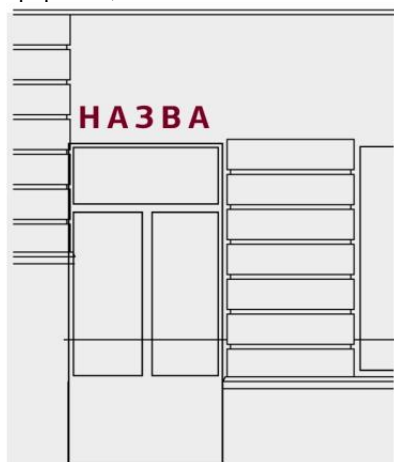
Біля входу в приміщення (в т.ч. у подвір'ї, на сходовій клітці тощо), яке займає суб'єкт господарювання, що встановлює вивіску;



У вікнах, вітринах та прозорій частині вхідних дверей (з внутрішнього боку) із закриттям їх до 30%;

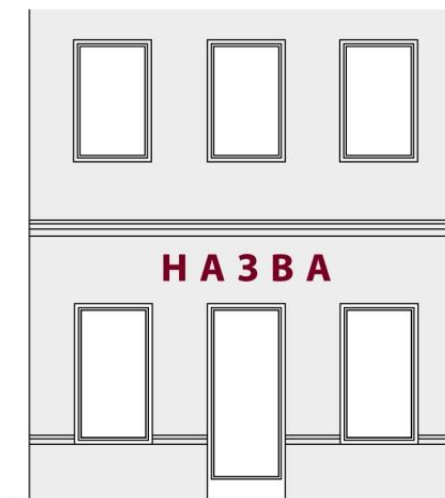


Над вхідними дверима, над вітринами та над віконними прорізами;



Не вище першого поверху або цоколя будівлі.

Дозволяється встановлення вивіски вище першого поверху, або на фронтоні, якщо суб'єкту господарювання на праві приватної власності належить вся будівля, за умови, якщо місце встановлення вивіски передбачено авторським проектом будинку або погодженим паспортом фасаду будівлі.



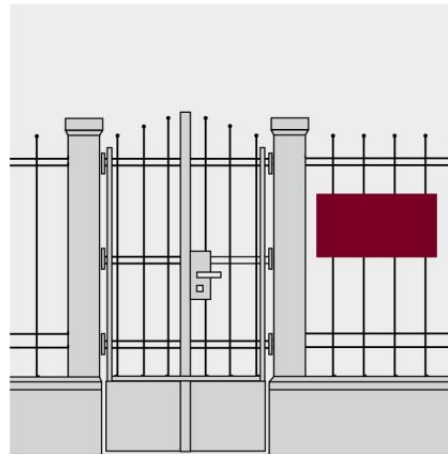
В існуючих, спеціально передбачених для вивісок у проекті будинку площинах, нішах, картушах, приставних вітринах тощо;



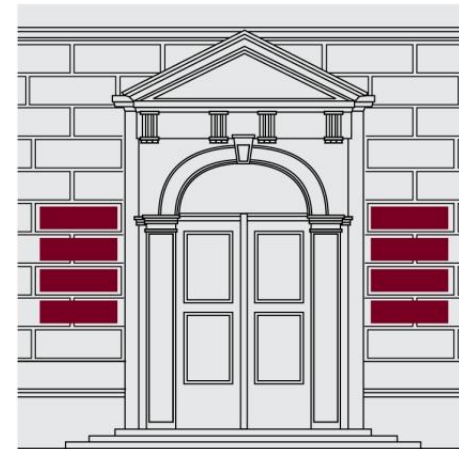
На власній або закріпленій земельній ділянці у вигляді об'ємно-просторової пластики чи конструкції.



На огорожі та її вхідній (в'їзній) брамі, якщо суб'єкту господарювання на праві приватної власності належить вся будівля та вся земельна ділянка;

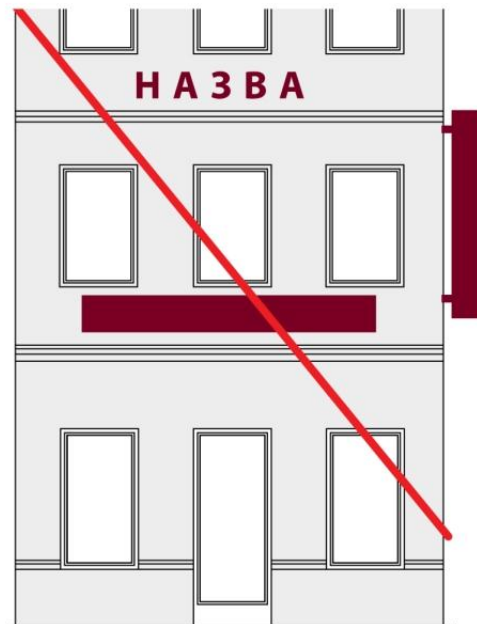


Якщо у будівлі знаходиться декілька власників (орендарів) приміщень, зовнішній вхід для яких є спільним, то їх вивіски на фасаді повинні розташовуватись на невеликих табличках однакового розміру та з однакового матеріалу виконання, розміщених праворуч чи ліворуч від входу (в'їзду) у будівлю (приміщення). Окрім того, їхні вивіски можуть бути розташовані безпосередньо біля дверей належних їм приміщень.

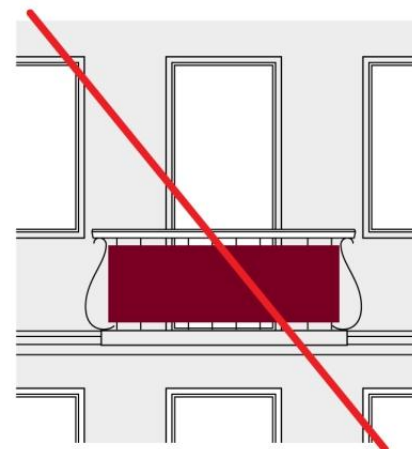
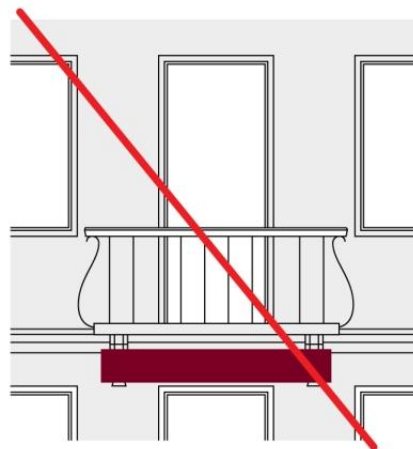


ЗАБОРОНЕНО ВСТАНОВЛЮВАТИ ВИВІСКИ:

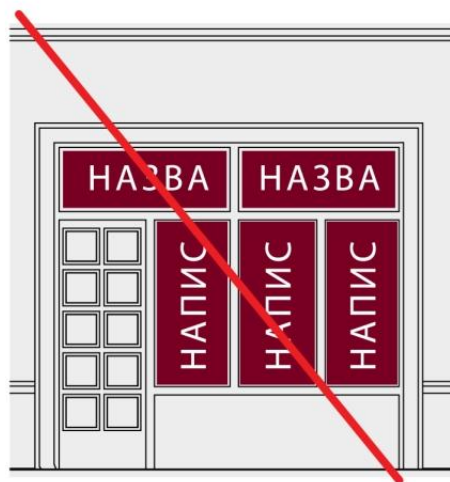
На фасаді вище першого поверху (крім випадків, якщо суб'єкту господарювання на праві приватної власності належить вся будівля, при умові, якщо місце вивіски передбачено авторським проектом будинку або погодженим паспортом фасаду будівлі);



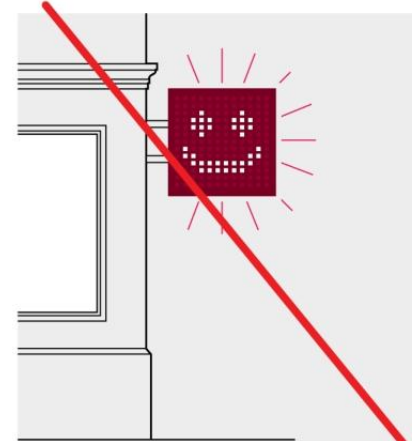
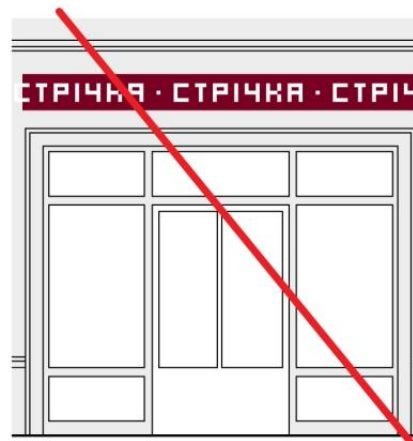
Із закриттям огорож балконів, архітектурного та скульптурного декору фасадів;



Із закриттям вікна, вітрини чи прозорої частини входних дверей площинами вивісок більш ніж на 30%;



У вигляді світлових табло та моніторів, біжучих стрічок, вивісок із динамічною (пульсуючою) підсвіткою в межах історичного ареалу міста.

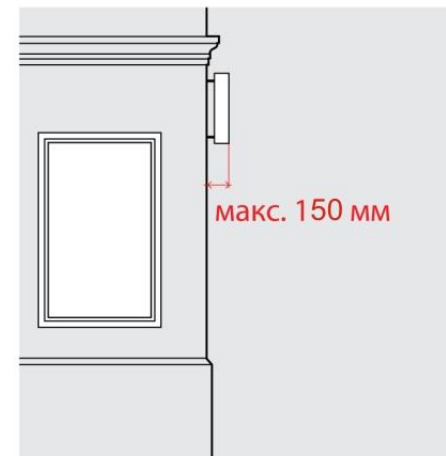


РОЗМІРИ ВИВІСОК

Розміри вивісок повинні бути масштабними до архітектурного вирішення фасаду та його елементів.



Відстань від площини фасаду до лицевої поверхні вивіски не повинна перевищувати 15 см



Вивіски не повинні виходити за межі приміщення, у якому здійснює діяльність суб'єкт господарювання.



Вивіска повинна враховувати розмір та місце розташування раніше погоджених та встановлених на цьому ж будинку вивісок. Перевага надається комплексному підходу до проектування та розміщення кількох вивісок на одному фасаді.



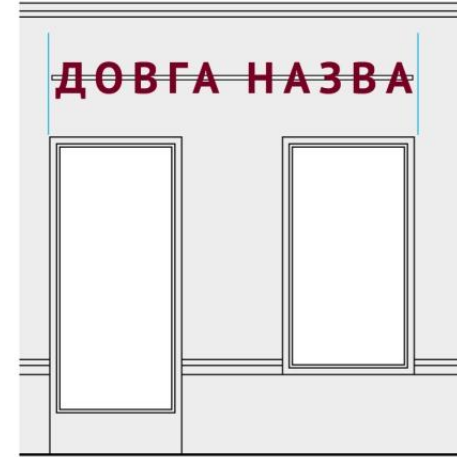
ВИМОГИ ДО ВИГОТОВЛЕННЯ ВИВІСОК

Вивіска може бути виготовлена у вигляді:

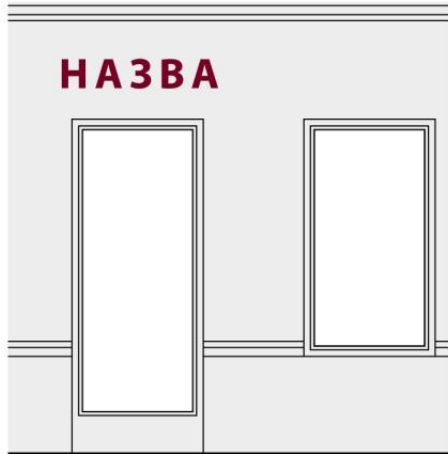
Площини геометричної або іншої форми, що розміщується паралельно до фасаду, з нанесеним зверху або прорізаним зображенням чи написом. В історичному ареалі площа такої форми не може перевищувати 0,5 м²;



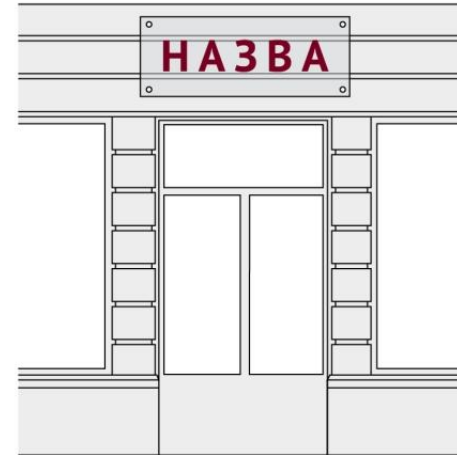
Окремих об'ємних літер, прикріплених до спільного каркасу чи іншого профілю, пофарбованого в колір фасаду;



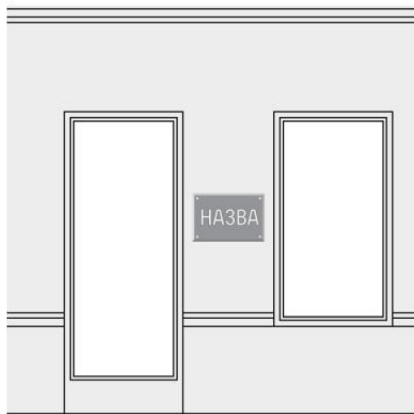
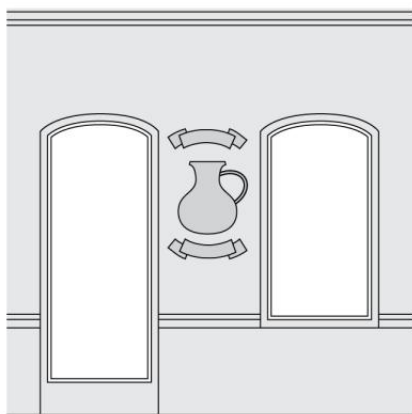
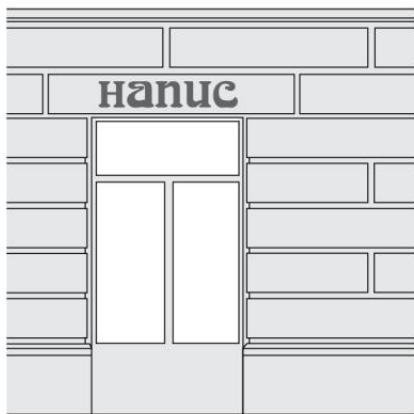
Окремих об'ємних літер, прикріплених безпосередньо на стіні;



Напису чи зображення на прозорій безколірній площині (скло, акрил) плоскими, об'ємними чи вигравіюваними літерами;

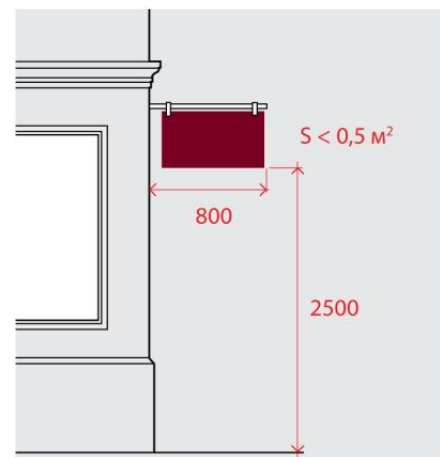


Шрифтового напису по тиньку, художнього розпису по тиньку (фрески), мозаїки, вітражу, що розміщений на кронштейні або у вітрині чи дверях, кам'яної, дерев'яної або металевої плити з різьбленим або гравійованим написом чи зображенням, рельєфу, вирізьбленого в тиньку, попередньо нанесеному різноколірними шарами (сграфіто)

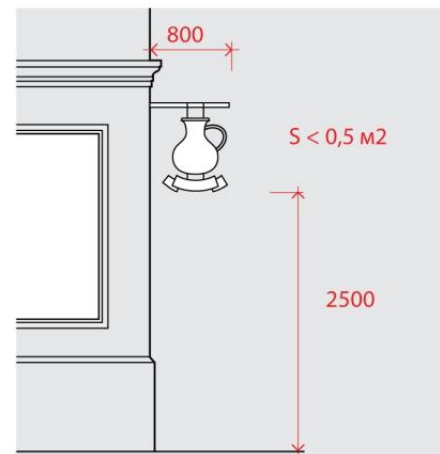


Плоского кронштейну (в історичному ареалі площею не більшою 0,5 м² та товщиною не більше 60 мм), розташованого перпендикулярно до фасаду.

При цьому його крайня точка виносу не повинна виступати від стіни більше ніж на 800 мм, а відстань від його нижньої точки до поверхні тротуару не може бути меншою ніж 2,5 м;



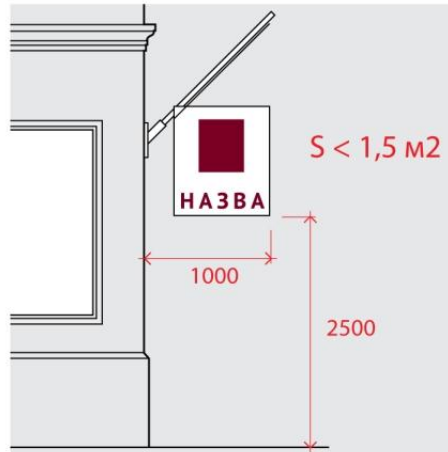
Кронштейну у вигляді об'ємно-просторової композиції. При цьому його крайня точка виносу не повинна виступати від стіни більше ніж на 800 мм, а відстань від його нижньої точки до поверхні тротуару не може бути меншою ніж 2,5 м;



ВИМОГИ ДО ОСВІТЛЕННЯ ВИВІСОК

Джерела світла для вивісок, розташованих паралельно до площини фасаду, можуть бути:

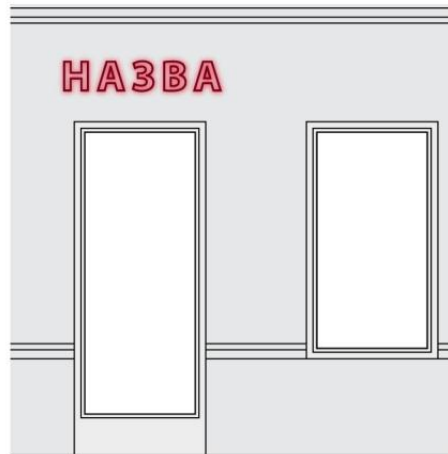
Прапора, хоругви, штандарта (в історичному ареалі площею не більше ніж 1,5 м²). При цьому його крайня точка не повинна виступати від стіни більше ніж на 1,0 м, а відстань від його нижньої точки до поверхні тротуару не може бути меншою ніж 2,5 м;



Вмонтовані всередині об'ємних літер (світяться літери), або всередині площини вивіски (при цьому світяться лише літери чи зображення, фон залишається непрозорим та неосвітленим);



Світлових носіїв, що своїм розташуванням формують напис чи зображення;



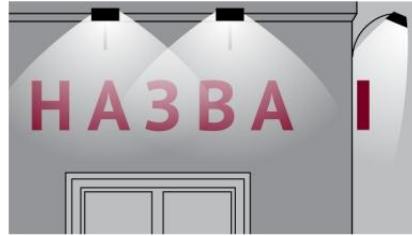
Розташовані між вивіскою і площиною фасаду (контр-ажурно освітлюється стіна під вивіскою);



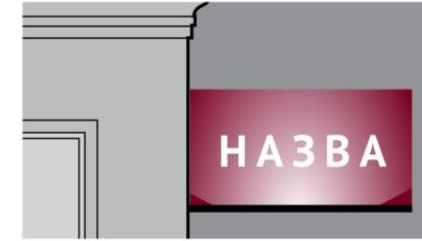
Вмонтовані на торці вивіски (освітлюється від зовнішнього контуру);



Винесені на зовнішніх кронштейнах (освітлюється частина фасаду разом із вивіскою).



Вмонтовані на торці кронштейна (освітлюється від зовнішнього контуру).



Вивіска може бути виготовлена зі світлових трубок (неонових або діодних), які формують зображення чи напис.

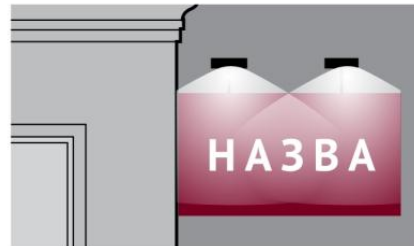


Кабелі живлення світлових елементів, сигналізації та ін. повинні бути вмонтовані в коробки, які пофарбовані в колір фасаду, або прикріплені таким чином, щоб бути непомітними для пішоходів;



Освітлення вивісок на кронштейнах може бути:

Зовнішнє, за допомогою ламп із монохромним світлом та спрямовуватися безпосередньо на вивіску;



Світлове оформлення вивіски не повинно засліплювати учасників дорожнього руху, а також не повинно освітлювати вікна житлових будинків.



Вмонтоване всередині вивіски (при цьому світяться лише літери чи зображення, фон залишається непрозорим та неосвітленим);

